

Product Information Sheet

COMMISSION DELEGATED REGULATION (EU) 2019/2013 with regard to energy labelling of electronic displays

	Parameter	Parameter or value and precision			Unit
1.	Supplier's name or trademark.	EIZO			
	Supplier's address.	EIZO Europe GmbH, Belgrader Straße 2, Mönchengladbach, DE			
2.	Model identifier	ColorEdge CS2740			
3.	Energy Efficiency Class for Standard Dynamic Range (SDR)	G			
4.	On mode power demand in SDR	37,8			W
5.	Energy Efficiency Class for High Dynamic Range (HDR)	n.a.			
6.	On mode power demand in HDR, if implemented	n.a.			W
7.	Off mode, power demand, if applicable	0,0			W
8.	Standby mode power demand, if applicable	0,5			W
9.	Networked standby mode power demand, if applicable	n.a.			W
10.	Electronic display category	Monitor			
11.	Size ratio	16	:	9	
12.	Screen resolution	3 840	x	2 160	pixels
13.	Screen diagonal	68,4			cm
14.	Screen diagonal	27			inches
15.	Visible screen area	20,0			dm ²
16.	Panel technology used	LCD			
17.	Automatic Brightness Control (ABC) available	No			
18.	Voice recognition sensor available	No			
19.	Room presence sensor available	No			
20.	Image refresh frequency rate (default)	60			Hz
21.	Minimum guaranteed availability of software and firmware updates (from the date of end of the placement on the market)	5			Years
22.	Minimum guaranteed availability of spare parts (from the date of end of the placement on the market)	5			Years
23.	Minimum guaranteed product support	5			Years
	Minimum duration of the general guarantee offered by the supplier	5			Years
24.	Power supply type	Internal			
25.	External power supply (non standardized and included in the product box)				
	<i>i</i>	-			
	<i>ii</i>	Input voltage			- V

	<i>iii</i>	Output voltage	-	V
26.	External standardised power supply (or suitable one if not included in the product box)			
	<i>i</i>	-		
	<i>ii</i>	Required output voltage	-	V
	<i>iii</i>	Required delivered current (minimum)	-	A
	<i>iv</i>	Required current frequency	-	Hz

[→ Produkt-Website](#)[→ Video-Playlist](#)[→ In AR erleben](#)

27" 4K-Grafik-Monitor

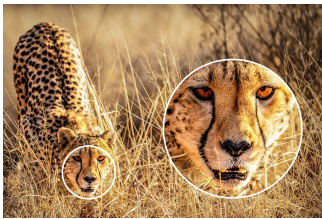
Filmende Fotografen, fotografierende Filmer, die Grenzen visueller Inhalte verschwimmen zusehends. Filmer wollen ihr Material in der vollen 4K-UHD-Auflösung sehen und auch Fotografen wollen die volle Schärfe ihrer gedruckten Bilder schon am Monitor sehen können. Beide Ansprüche erfüllt der ColorEdge CS2740 von EIZO mustergültig. Exakt das zeigen, was die Kamera gespeichert hat. Das ist die wichtigste Aufgabe eines Grafik-Monitors. Deshalb wird jeder ColorEdge CS2740 im Werk individuell ausgemessen und optimal eingestellt. Damit diese werksseitige Perfektion über die gesamte Nutzungsdauer konstant erhalten bleibt, ist der ColorEdge CS2740 verlustfrei in nur 90 Sekunden (gemessen mit MacBook Pro und EX4) hardwarekalibrierbar. Oft ist das Notebook der einzige Rechner. Dank der insgesamt vier USB-Downstream-Anschlüsse und des USB-C-Upstream Anschlusses lassen sich Festplatten, Maus und Tastatur sowie weitere Peripheriegeräte direkt an den CS2740 anschließen. Außerdem kann der Mobil-Rechner mit bis zu 60 Watt Strom versorgt werden. Darüber hinaus verfügt der Monitor auch über jeweils einen HDMI- und Display Port-Eingang.

- ✓ 27"-Wide Gamut-LCD mit 3840 x 2160 Bildpunkten (4K-UHD) für feinste Details
- ✓ EIZO Mikrochip für eine präzise, einheitliche und konstante Farbdarstellung
- ✓ Großer Farbumfang mit 99% AdobeRGB-Farbraumabdeckung
- ✓ Exakte Hardware-Kalibrierung von Helligkeit, Weißpunkt und Gamma
- ✓ Exzellente Leuchtdichtevertellung und Farbreinheit durch Digital Uniformity Equalizer
- ✓ Farbpräzision mit 16-Bit-Look-Up-Table und bis zu 10-Bit-Farbwiedergabe
- ✓ USB-C (DisplayPort-Signal und bis zu 60 Watt PD), Display Port- und HDMI-Eingänge
- ✓ USB-Hub mit zwei 5Gbps (USB 3) und zwei USB 2-Downstream-Anschlüssen
- ✓ Empfohlenes optionales Zubehör: Kalibrierungssensor EX4 und Lichtschutzhaube
- ✓ 5 Jahre Garantie inkl. Vor-Ort-Austauschservice für höchste Investitionssicherheit

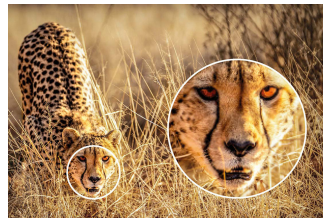
Präzision und Farbe Brillanz, Kontrast und Schärfe

4K-UHD-Auflösung

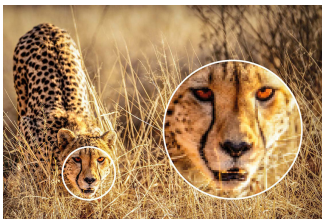
Der CS2740 verfügt dank der Auflösung von 3840 x 2160 (4K UHD) über die enorme Pixeldichte von 164 ppi. Sichtbare Monitorpixel gehören damit garantiert der Vergangenheit an und schon die Monitordarstellung vermittelt einen sehr aussagekräftigen Eindruck der späteren Druckauflösung. Das IPS-Panel hat eine Maximalhelligkeit von 350 cd/m² und erreicht ein Kontrastverhältnis von 1000:1. Filme können mit dem CS2740 in voller 4K-UHD-Auflösung beurteilt, geschnitten und gegradet werden. Das LCD-Modul gestattet einen Betrachtungswinkel von 178 Grad. Dadurch bleiben Farbtöne und Kontraste im Sehkegel des Anwenders stabil.



4K-UHD (3840 x 2160)



WQHD (2560 x 1440)



Full HD (1920 x 1080)

FÜR GESÄTTIGTE FARBEN

Wide Gamut-Farbraum

Damit man das gesamte Farbspektrum moderner Kameras auch nutzen kann, braucht man einen Monitor mit einem möglichst großen Farbraum. Ansonsten sind eine visuelle Beurteilung und Bearbeitung der in der Datei enthaltenen gesättigten Farbtöne nicht möglich. Deshalb deckt das IPS-Panel des ColorEdge CS2740 beispielsweise den großen Foto-Farbraum AdobeRGB ebenso

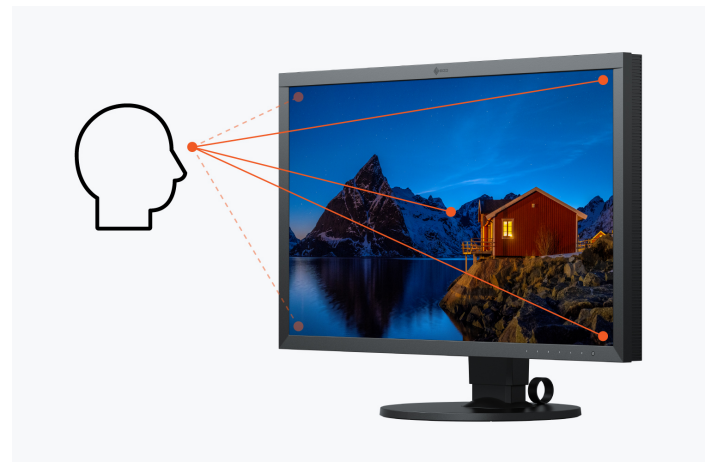
zu mehr als 99 % ab, wie den CMYK Druckfarbraum ISO-Coated V2. So wird das volle Farbspektrum moderner Kameras unverfälscht und lückenlos dargestellt. Und auch eine präzise Simulation des Druckergebnisses in der Softproofansicht ist garantiert.



FÜR SCHARFE BILDER

Herausragende Bildqualität

Der Monitor überzeugt mit höchster Auflösung (3840 x 2160 (4K UHD)), einem sehr guten Kontrastverhältnis von 1000:1 und einer Maximalhelligkeit von 350 cd/m². So können Sie beispielsweise Grafiken und Bilder pixelgenau bearbeiten. Und: die Textkonturen sind klar und präzise. Das LCD-Modul mit IPS (Wide Gamut)-Panel gestattet einen Betrachtungswinkel von 178 Grad. Dadurch bleiben Farbtöne und Kontraste im Sehkegel des Anwenders stabil.

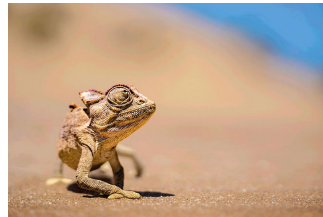


Sanfte Übergänge und Verläufe dank 16-Bit-LUT und 10-Bit-Modus

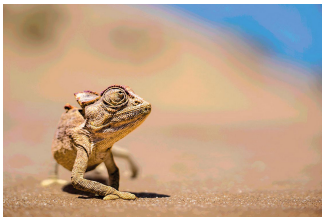
Die LUT (Look-Up-Table) des CS2740 rechnet intern mit einer extrem hohen Farbtiefe von 16 Bit und das Panel gibt die Signale dann mit bis zu 10 Bit aus. Dadurch stehen zur Berechnung der präzisen Monitor-darstellung Milliarden von Farbtönen zur Verfügung. Vom Monitor verursachte Darstellungsfehler wie Banding oder Clipping, die sich in Tonwertabrisen in Verläufen oder Farbstichen in den Graustufen auswirken, werden so wirksam verhindert. Auch feine Nuancen und Strukturen in dunklen oder stark gesättigten Bildbereichen werden dadurch noch differenziert und detailgetreu dargestellt.



10 Bit (LUT: 16 Bit)



8 Bit (LUT: 16 Bit)



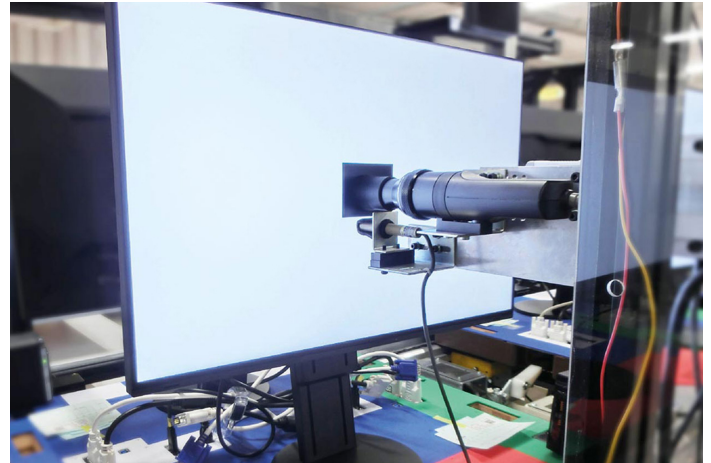
8 Bit (LUT: 8 Bit)

EINSATZBEREIT OUT OF THE BOX

Perfekt ab Werk

Damit ein ColorEdge direkt nach dem Auspacken einsatzbereit ist, wird jeder einzelne ColorEdge CS2740 im Werk individuell durchgemessen und optimal eingestellt. Dazu werden die Gammakurven der Rot-, Grün- und Blaukanäle engmaschig überprüft und, falls notwendig, korrigiert. Diese einzigartige EIZO Werkskalibrierung erlaubt

es dem Nutzer, den Monitor mit den voreingestellten Farbräumen direkt nach dem Auspacken – out of the box – zu verwenden. Diese aufwändige Werkskalibrierung ist auch der Grund, warum die Rekalibrierung mit dem ColorNavigator durch den Nutzer so schnell geht.



PERFEKTION ÜBER DEN GESAMTEN BILDSCHIRM

Digital Uniformity Equalizer

Jedes einzelne Monitorpanel wird im EIZO Werk über die gesamte Fläche exakt ausgemessen. Etwaige Inhomogenitäten der Helligkeit sowie Farbstiche werden erkannt und entfernt. Durch dieses Verfahren (Digital Uniformity Equalizer) ist garantiert, dass identische Farben über die gesamte Nutzungsdauer des Monitors immer gleich aussehen, egal an welcher Stelle sie dargestellt werden. Nur so sind eine präzise Bildbearbeitung und Retusche möglich.



Mit DUE



Ohne DUE

SCHNELL, EINFACH UND VERLUSTFREI

Hardwarekalibrierung ohne Kompromisse

Damit ein Monitor über die gesamte Nutzungsdauer hinweg die gleiche Datei auch immer gleich darstellt, ist eine regelmäßige Kalibrierung unverzichtbar. Dazu nutzen alle ColorEdge-Monitore das Verfahren der verlustfreien Hardware-Kalibrierung. Anders als bei der Softwarekalibrierung, bei der immer das Risiko von Einbußen in der Darstellungsqualität besteht, wird bei der Hardwarekalibrierung nicht nur ein Korrekturprofil für die Grafikkarte erstellt, sondern die LUT (Look-Up-Table) des Monitors justiert.



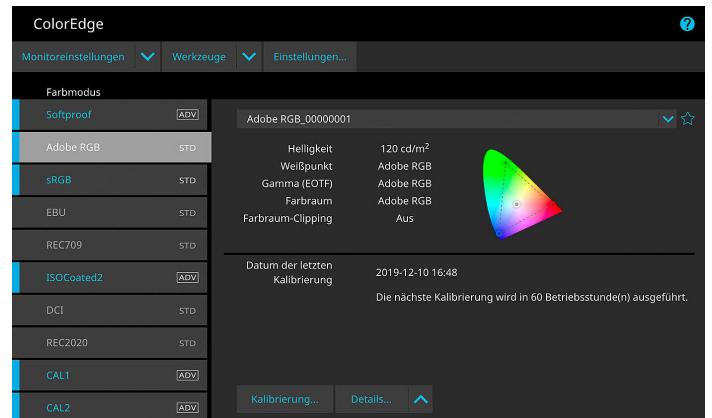
EIZO Software zur schnellen Kalibrierung und für den Druck

Jeder Monitor altert und verändert dabei seine Darstellungseigenschaften. Deshalb müssen Grafik-Monitore, bei denen es ja auf eine absolut konstante Bilddarstellung über die gesamte Nutzungsdauer ankommt, regelmäßig kalibriert und korrigiert werden. Mit der kostenlosen Kalibrierungssoftware ColorNavigator 7 von EIZO lässt sich der ColorEdge CS2740 innerhalb von 90 Sekunden (Gemessen mit MacBook Pro und EX4), einfach und verlustfrei korrigieren. Damit auf dem Monitor das gleiche Bild auch in fünf Jahren noch gleich aussieht.

[Mehr Informationen zum EIZO ColorNavigator](#)

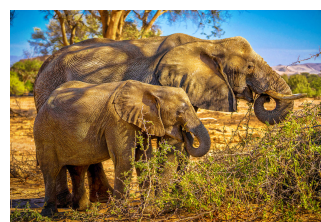
Die kostenlose Software Quick Color Match unterstützt Nutzer, auch ohne tiefgehendes Farbmanagementwissen schon am Monitor zu sehen, wie ihre Bilder beim Druck mit dem heimischen Canon- oder Epson-Tintenstrahldrucker aussehen. So können die Bilder schon vor dem Druck für die speziellen Eigenschaften des gewählten Fotopapiers optimiert und teure Fehldrucke vermieden werden.

[Mehr Informationen zum Quick Color Match](#)



HDR-Gamma-Unterstützung

EIZO bietet im Rahmen der Kalibrierung mit ColorNavigator optionale HLG- und PQ-Kurven für den CS2740 an. Die optimierten Gammakurven lassen Bilder im Vergleich zu SDR realistischer erscheinen, so wie das menschliche Auge die reale Welt wahrnimmt.



HDR



SDR

FÜR OPTIMALE FARBWIEDERGABE

EIZO Microchip

Der CS2740 verfügt über einen hochwertigen Microchip (ASIC, Application-Specific Integrated Circuit), den EIZO speziell für die besonderen Anforderungen des farbverbindlichen Arbeitens entwickelt hat. Dieser Microchip ist das Gehirn eines jeden ColorEdges und der Garant für die präzise, einheitliche und konstante Bilddarstellung, für die EIZO bekannt ist.

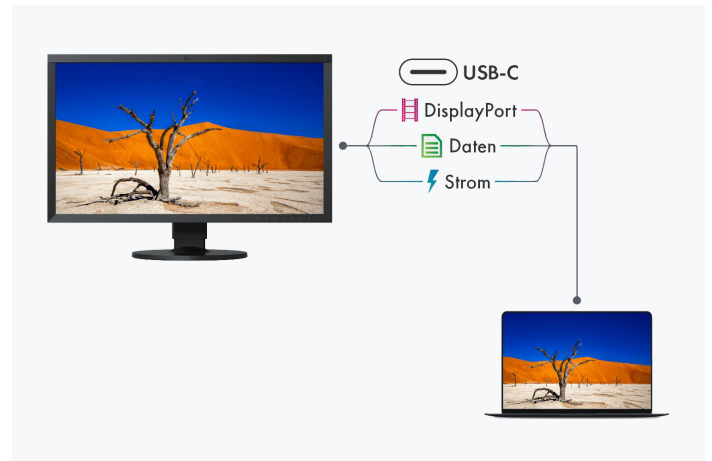


Anschlussvielfalt Beste Konnektivität

Modernste Konnektivität mit USB-C

Bildsignal, USB-Datenübertragung sowie Stromversorgung mit bis zu 60 W, all das und noch mehr lässt sich mit einem einzigen USB-C-Kabel realisieren. So wird der ColorEdge CS2740 zum zentralen Dock des grafischen Workflows. Peripheriegeräte wie z. B. Maus, Tastatur oder Drucker können direkt an die USB-A-Ports angeschlossen werden. Mobilgeräte wie Laptops oder Tablets können über das USB-C-Kabel dabei sogar mit bis zu 60 W aufgeladen werden. So wird aus Laptop und CS2740 mit einem kurzen Handgriff ein vollwertiger Desktop-Arbeitsplatz.

[Lesen Sie mehr zum Thema USB-C in der EIZO Academy.](#)



Ein Monitor, viele Anschlüsse

Der CS2740 unterstützt verschiedenste Video-Formate via USB-C-, HDMI- und DisplayPort-Schnittstelle. So lässt sich der Monitor nicht nur in PC-basierte Workflows integrieren, sondern auch mit HDMI-Zuspielern nutzen.



ZWEI PCS, EINE BEDIENUNG

KVM-Switch

Noch nie war es leichter, verschiedene PCs mit einer einzigen Maus und Tastatur zu bedienen. Durch die USB-Upstream Ports verfügt der CS2740 über einen integrierten KVM (Keyboard Video Mouse)-Switch. Der Monitor verknüpft Maus und Tastatur automatisch mit dem gerade aktiven Quellrechner. So können beispielsweise Desktop-PC und Laptop oder auch Dienst- und Privat-PC jeweils an der gleichen Kombination aus Monitor, Maus und Tastatur betrieben werden. Das sorgt für unterbrechungsloses Arbeiten und einen aufgeräumten Arbeitsbereich.

Ergonomie

Einfach entspannt arbeiten

DEN AUGEN ZULIEBE

Flimmerfreies Arbeiten

Der Monitor ist bei jeder Helligkeitseinstellung flimmerfrei. Der Vorteil: die Augen ermüden nicht so schnell und man kann länger unangestrengt am Bildschirm arbeiten.

Entspiegelung: mehr Bild, weniger Reflexion

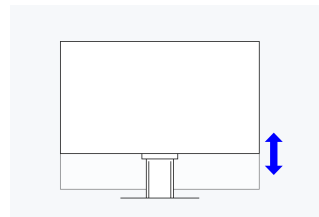
Der CS2740 bietet eine optimal entspiegelte Oberfläche. Indem Spiegelungen durch die Streuung des reflektierten Lichts minimiert werden, beugt der CS2740 effektiv einer Blendung und Überanstrengung der Augen vor. Die Ermüdung der Augen wird verringert und außerdem kann man bequem vor dem Monitor sitzen, ohne "Zwangposition" um Blendungen zu vermeiden.



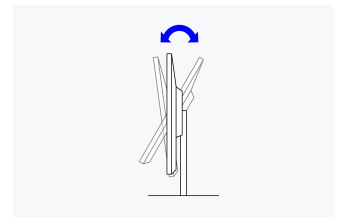
Ergonomischer Standfuß

Unsere Bildschirme lassen sich stufenlos in der Höhe verstellen und je nach Modell bis auf die Bodenplatte des Standfußes absenken. Das ermöglicht eine optimale Ergonomie, ganz gleich, ob man vor dem Bildschirm steht oder sitzt. Außerdem können Sie den Monitorfuß so drehen, schwenken und neigen, wie es für Ihre Sitzhaltung am komfortabelsten ist.

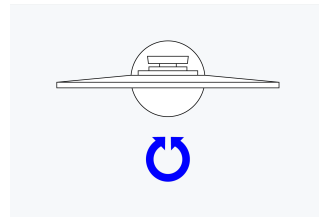
Der CS2740 lässt sich zudem ins Hochformat drehen, was z. B. bei Tethered Shootings im Hochformat in der Peoplefotografie von großem Vorteil ist.



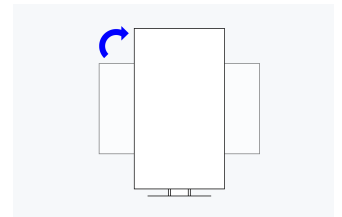
Höhe
155 mm



Neigen
Zwischen 5° vor und 35° zurück



Drehen
344°

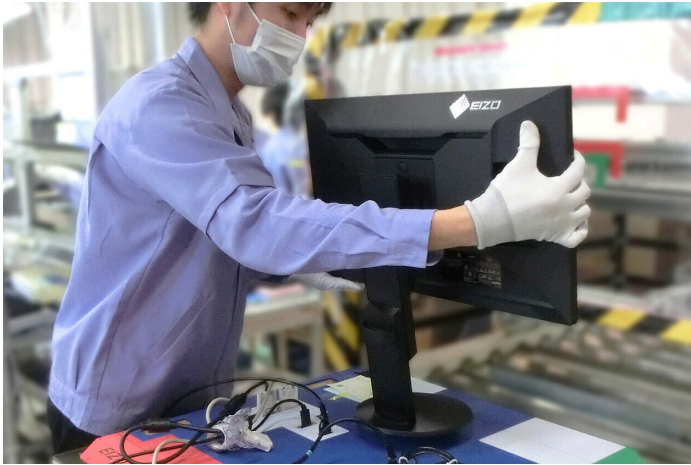


Rotation
90° (im Uhrzeigersinn)

Nachhaltigkeit Umwelt- und sozialbewusste Herstellung

Sozialverantwortliche Produktion

Der CS2740 wird sozialverantwortlich produziert, ohne Kinder- und Zwangsarbeit. Lieferanten entlang der Lieferkette sind sorgfältig gewählt und haben sich ebenfalls dieser Verantwortung verpflichtet. Dies gilt insbesondere für Zulieferer sogenannter Konfliktminerale. Über unsere soziale Verantwortung legen wir jährlich und freiwillig einen ausführlichen Bericht vor.



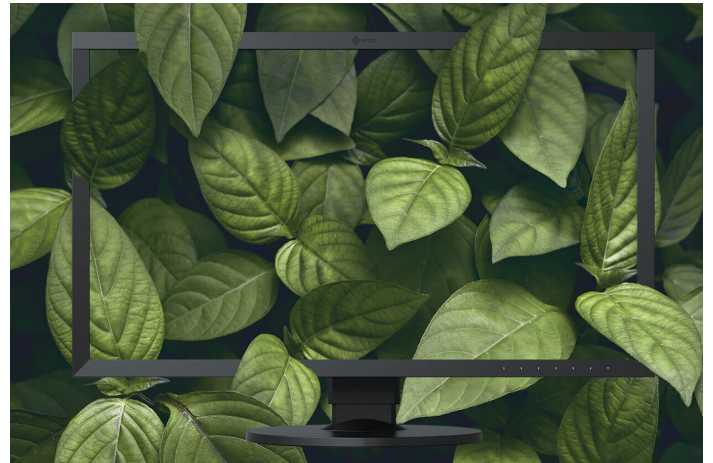
Umwelt- und klimafreundlich

Jeder CS2740 wird in unserem eigenen Werk produziert, das ein ISO 14001 und ISO 50001 zertifiziertes Umwelt- und Energiemanagementsystem besitzt. Dies beinhaltet Maßnahmen zur Reduzierung von Abfall, Abwasser und Emission, Ressourcen- und Energieverbrauch bis hin zur Förderung eines umweltbewussten Verhaltens der Mitarbeiter. Wir legen über diese Maßnahmen jährlich öffentlich Rechenschaft ab.



Nachhaltig und langlebig

Der CS2740 ist für eine lange Nutzungsdauer konzipiert - im Regelfall deutlich über der fünfjährigen Garantie. Ersatzteile sind bis zu fünf Jahre nach Produktionsende erhältlich. Der gesamte Nutzungszyklus berücksichtigt die Auswirkung auf die Umwelt, denn die Langlebigkeit und die Reparaturfähigkeit schonen Ressourcen und das Klima. Bei der Gestaltung des CS2740 haben wir auf niedrigen Ressourceneinsatz mit hochwertigen Komponenten und Materialien sowie eine sorgfältige Produktion geachtet.



Garantie

Höchste Investitionssicherheit

Fünf Jahre Garantie

EIZO gewährt fünf Jahre Garantie inklusive Vor-Ort-Austauschservice. Dies wird durch einen hoch entwickelten Fertigungsprozess möglich, der auf einem einfachen Erfolgsprinzip basiert: durchdachte und innovative Technik, gefertigt aus High-End-Materialien.



Technische Daten

ALLGEMEINES

Artikel-Nr.	CS2740
Gehäusefarbe	Schwarz
Einsatzgebiet	Foto, Video & Grafik
Produktlinie	ColorEdge
Anwendungsbereich	Fotografie, Bildbearbeitung und Retusche, Video Editing, Post Production und Color Grading, Design, Kreation und Illustration, Textil- und Modeindustrie
EAN	4995047055624

BILDSCHIRM

Diagonale [in Zoll]	26,9
Diagonale [in cm]	68,4
Format	16:9
Sichtbare Bildgröße (Breite x Höhe) [in mm]	596,2 x 335,4
Ideale und empfohlene Auflösung	3840 x 2160 (4K UHD)
Punktabstand [in mm]	0,155 x 0,155
Pixeldichte [in ppi]	164
Unterstützte Auflösungen	3840 x 2160 (4K UHD), 2560 x 1600, 2560 x 1440, 2560 x 1440 (@ 30 Hz), 1920 x 1200, 1680 x 1050, 1600 x 1200, 1280 x 1024, 1024 x 768, 800 x 600, 720 x 400, 640 x 480, 1080p (@ 60 Hz), 1080i (@ 60 Hz), 1080p (@ 50 Hz), 1080i (@ 50 Hz), 1080p (@ 30/25/24 Hz), 720p (@ 60 Hz), 720p (@ 50 Hz), 576p (@ 60 Hz), 576p (@ 50 Hz), 480i (@ 60 Hz)
Panel-Technologie	IPS (Wide Gamut)
Max. Blickwinkel Horizontal	178
Max. Blickwinkel Vertikal	178
Darstellbare Farben oder Graustufen	1,07 Mrd. Farben (USB-C, 10 Bit), 1,07 Mrd. Farben (HDMI, 10 Bit), 1,07 Mrd. Farben (DisplayPort, 10 Bit)
Farbpalette/Look-Up-Table	278 Billionen Farbtöne / 16 Bit
Max. Farbraum (typisch)	DCI P3 (>90%), AdobeRGB (>99%), ISO Coated V2 (>99%), Rec709 (100%), EBU (100%), SMPTE-C (100%), sRGB (100%)
Max. Helligkeit (typisch) [in cd/m ²]	350
Max. Dunkelraumkontrast (typisch)	1000:1
Reaktionszeit Grau-Grau Wechsel (typisch) [in ms]	10
Max. Bildwiederholrate [in Hz]	60
Hintergrundbeleuchtung	LED

ANSCHLÜSSE

Signaleingänge	HDMI (Deep Color, HDCP 1.4/2.2), USB-C (DisplayPort Alt Mode, HDCP 1.3), DisplayPort (HDCP 1.3)
USB-Spezifikation	USB 5Gbps (USB 3)
USB-Upstream-Anschlüsse	1 x Typ C (DisplayPort Alt Mode, Stromversorgung 60 W max.), 1 x Typ B
USB-Downstream-Anschlüsse	4 x Typ A (2 x 5Gbps (USB 3), 2 x USB 2)
Grafiksignal	USB-C, DisplayPort, HDMI (RGB, YUV)

FEATURES & BEDIENUNG

USB-C-Docking	✓
KVM-Switch	✓
Hardware-Kalibrierung von Helligkeit, Weißpunkt und Gamma/EOTF	✓
Voreingestellte Farb-/Graustufen-Modi	AdobeRGB, sRGB, weitere Speicherplätze durch Kalibrierung
Digital Uniformity Equalizer (Homogenitätskorrektur)	✓
Flimmerfrei	✓
I/P Konvertierung	✓
Rauschunterdrückung (HDMI)	✓
HDCP-Decoder	✓
Automatische Signaleingangserkennung	✓
OSD-Sprache	de, en, fr, es, it, se
Einstellmöglichkeiten	Helligkeit, Kontrast, Farbtemperatur/Weißpunkt, Gamma, Farbton, Farbsättigung, Auflösung, Skalierung, Farbmatrix YUV/ RGB, OSD-Sprache, Signaleingang, DUE-Priorität
Button Guide	✓
Integriertes Netzteil	✓

ELEKTRISCHE DATEN

Horizontal-/Vertikalfrequenzen	USB-C/DisplayPort: 25.0 - 137 kHz, 23 - 61 Hz; HDMI: 15 - 135 kHz, 23 - 61 Hz
Leistungsaufnahme (typisch) [in Watt]	36
Leistungsaufnahme (maximal) [in Watt]	168 (bei maximaler Helligkeit und Betrieb aller Signal- und USB-Anschlüsse)
Max. Leistungsaufnahme im Stand-by-Modus [in Watt]	1
Leistungsaufnahme bei Netzschalter aus [in Watt]	0
Energieeffizienzklasse	G
Energieverbrauch/1000h [in kWh]	38
Spannungsversorgung	AC 100-240V, 50/60Hz
Stromversorgung über USB-C	60

ABMESSUNGEN & GEWICHT

Abmessungen (inkl. Standfuß) (Breite x Höhe x Tiefe) [in mm]	638 x 404-559 x 265
Gewicht (inkl. Standfuß) [in kg]	10,3
Drehbarkeit des Standfußes	344
Neigbarkeit	5 / 35
Rotation Hoch-/Querformat (Pivot)	90° (im Uhrzeigersinn)
Max. Höhenverstellbarkeit [in mm]	155
VESA-Lochabstand	100 x 100

ZERTIFIZIERUNG UND STANDARDS

Prüfzeichen	CE, CB, TÜV/GS, TÜV Ergonomie geprüft (einschließlich ISO 9241-307), RCM, cTÜVus, FCC-B, CAN ICES-3 (B), TÜV/S, PSE, VCCI-B, RoHS, WEEE, China RoHS, CCC, EAC
-------------	---

SOFTWARE & ZUBEHÖR

Zugehörige Software und weiteres Zubehör via Download	ColorNavigator Network, ColorNavigator
Weiterer Lieferumfang	USB-/Signalkabel (USB-C - USB-C), USB-Kabel (Typ A - Typ B), Signalkabel DisplayPort - DisplayPort, Handbuch via Download, Netzkabel, Kurzanleitung
Optionales Zubehör	PM200-K, HH200PR-K, EX4, CH2700

GARANTIE

Garantiedauer	5 Jahre für Gerät und LCD-Modul bis 30.000 Betriebsstunden, je nachdem, was früher eintritt.
Enthaltende Garantieleistung	Null-Pixelfehler-Garantie; für sechs Monate ab Kaufdatum keine vollständig leuchtenden Sub-Pixel (Teilbildelemente ISO 9241-307).



**Jetzt den CS2740 in
AR erleben!**

Finden Sie Ihren EIZO Ansprechpartner:
EIZO Europe GmbH
Belgrader Straße 2
41069 Mönchengladbach
Telefon: +49 2161 8210-0
www.eizo.de