



Reinigungsstation

Benutzerhandbuch

VCA-SAE90*

- Lesen Sie die Anweisungen sorgfältig durch, ehe Sie das Gerät in Betrieb nehmen.
- Nur zum Einsatz in geschlossenen Räumen geeignet.

SAMSUNG

Inhalt

VORBEREITUNG

Sicherheitsinformationen

3 Wartung und Pflege der Reinigungsstation 10

INSTALLATION

Aufstellen der Reinigungsstation

7 Staubbeutel 10

Installationsanleitung

7 Staubbehälter 11

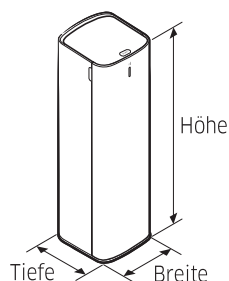
7 Vormotorfilter 11

7 Ultrafeinstaubfilter 11

BETRIEB

Verwenden der Reinigungsstation 8

Technische Daten des Geräts



| | |
|----------------|--------------------------------|
| Modell | VCA-SAE90* |
| Netz | 230 V bei 50 Hz |
| Gewicht | 5,6 kg |
| Größe | B 180 mm x T 185 mm x H 600 mm |

HINWEIS

- Das Wellenmuster auf der Außenseite des Geräts ist auf die Verwendung von Perlkunststoff und dessen Perlenverteilung zurückzuführen. Das ist sein natürliches Erscheinungsbild.

Zubehör



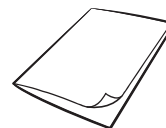
Staubbeutel 3 Stck.
(Im Inneren des Geräts:
1 Stck. / Ersatzbeutel:
2 Stck.)



Netzkabel



Staubbehälter



Benutzerhandbuch

HINWEIS

- Wenn Sie einen zusätzlichen Staubbeutel kaufen möchten, stellen Sie zunächst die Modellbezeichnung (VCA-ADB90) beim Samsung-Logo (**SAMSUNG**) fest. Wenden Sie sich dann an einen Samsung Electronics-Händler in Ihrer Nähe.

Sicherheitsinformationen

Die folgenden Inhalte dienen der Sicherheit der Anwender und zur Vermeidung von Sachschäden. Bitte lesen Sie diese Anleitung vor der Verwendung des Geräts sorgfältig durch. Verwenden Sie das Gerät nur in der beschriebenen Weise.

* Aus Sicherheitsgründen darf dieses Gerät von Personen mit verminderten körperlichen, sensorischen oder geistigen Fähigkeiten oder einem Mangel an Erfahrung und Wissen nur bedient werden, wenn sie unter Aufsicht einer Aufsichtsperson stehen.

Symbole der Gefahren-/Warnhinweise

WARNUNG

Dieses Symbol weist darauf hin, dass Lebensgefahr oder das Risiko ernsthafter Verletzungen besteht.

VORSICHT

Dieses Symbol weist darauf hin, dass die Gefahr von Personen- oder Sachschäden besteht.

Weitere verwendete Symbole

HINWEIS

Dieses Symbol weist darauf hin, dass der folgende Text wichtige Zusatzinformationen enthält.

- Weitere Informationen zum Engagement von Samsung für die Umwelt und zu produktspezifischen Auflagen wie z. B. REACH(WEEE, Batterien) finden Sie unter samsung.com/uk/aboutsamsung/samsungelectronics/corporatecitizenship/data_corner.html

Jeder Verstoß gegen diese Anweisungen kann Schäden an den internen Komponenten des Staubsaugers und den Verlust des Garantieanspruchs zur Folge haben.

Allgemein

- Dieses Gerät darf von Kindern ab 8 Jahren und Personen mit verminderten körperlichen, sensorischen oder geistigen Fähigkeiten oder einem Mangel an Erfahrung und Wissen nur bedient werden, wenn sie unter Aufsicht stehen oder eine Unterweisung zum sicheren Umgang mit dem Gerät erhalten haben und die damit verbundenen Gefahren verstehen. Kinder dürfen nicht mit dem Gerät spielen. Kinder dürfen das Gerät ohne Aufsicht durch einen Erwachsenen weder reinigen noch warten.

Installation

⚠ VORSICHT

- Die Reinigungsstation sollte auf einem stabilen Boden aufgestellt und eingesetzt werden.
 - Wenn das Gerät umkippt, können Sie sich verletzen oder das Gerät bzw. den Boden beschädigen.
- Stellen Sie das Gerät nicht auf unebenem Boden, Teppichen, einem Wohnzimmer- oder Schreibtisch usw. auf und verwenden Sie es dort nicht.
 - Wenn das Gerät umkippt, können Sie sich verletzen oder das Gerät bzw. den Boden beschädigen.
- Stellen Sie das Gerät nicht vor einer Wand auf, hinter der Rohre (Gas oder Wasser usw.) oder Stromkabel verlaufen.
- Stellen Sie das Gerät nicht in der Nähe von Wasser, in übermäßig feuchter Umgebung oder in der Nähe von Fenstern usw. auf.
- Stellen Sie das Gerät nicht an Stellen auf, an denen häufig Personen vorbeigehen, also z. B. nicht in der Nähe eines Eingangs oder eines engen Durchgangs.
 - Wenn Personen über das Gerät stolpern, können sie sich verletzen oder das Gerät beschädigen.

Hinweise zur Stromversorgung

⚠ WARNUNG

- Knicken Sie das Netzkabel nicht mit übermäßiger Kraft und stellen Sie keine schweren Gegenstände darauf.
 - Anderenfalls besteht die Gefahr eines elektrischen Schlags oder es kann zu einem Brand kommen.
- Wischen Sie die Kontaktstellen der Stifte des Netzsteckers sorgfältig ab, wenn sich Staub, Wasser usw. daran befinden.
 - Anderenfalls besteht die Gefahr eines elektrischen Schlags, oder es kann zu Fehlfunktionen kommen.
- Ziehen Sie nicht am Kabel und berühren Sie den Stecker niemals mit nassen Händen.
 - Anderenfalls besteht die Gefahr eines elektrischen Schlags oder es kann zu einem Brand kommen.
- Schließen Sie das Gerät niemals an eine Stromquelle mit falscher Spannung an. Verwenden Sie für das Gerät keine Mehrfachsteckdose oder Steckdosenleiste. Lassen Sie das Kabel nicht auf dem Boden herumliegen. Befestigen Sie das Kabel nahe an einer Wand.
 - Anderenfalls besteht die Gefahr eines elektrischen Schlags oder es kann zu einem Brand kommen.

- Verwenden Sie keine beschädigten oder losen Netzstecker, Netzkabel und Steckdosen.
 - Anderenfalls besteht die Gefahr eines elektrischen Schlags oder es kann zu einem Brand kommen.
- Wenn das Netzkabel beschädigt ist, lassen Sie es von einem qualifizierten Techniker Ihres Samsung Kundendienstzentrums durch ein neues ersetzen.
 - Anderenfalls besteht die Gefahr eines elektrischen Schlags oder es kann zu einem Brand kommen.
- Lassen Sie die Reinigungsstation nur von qualifizierten Technikern auseinander bauen und modifizieren.
- Wenn Sie das Gerät auf einer Veranda verwenden, achten Sie darauf, dass das Netzkabel und der Netzstecker niemals Wasser berühren.
- Damit kein Kurzschluss entsteht, dürfen Sie die Anschlussklemmen nicht mit Besteck, Stiften oder Schraubendrehern usw. aus Metall berühren.
 - Anderenfalls besteht die Gefahr eines elektrischen Schlags, oder es kann zu Fehlfunktionen des Geräts kommen.
- Achten Sie darauf, dass Flüssigkeiten wie Wasser oder Saft niemals ins Innere oder auf die Außenseiten des Geräts gelangen.
 - Anderenfalls besteht die Gefahr eines elektrischen Schlags oder es kann zu einem Brand kommen.
- Die Reinigungsstation wird ausschließlich für den Samsung Jet Wireless Staubsauger hergestellt. Verwenden Sie sie also nicht für andere Zwecke.
- Verwenden Sie das Gerät nicht in der Nähe von Heizgeräten (z. B. Heizkörpern) oder in Bereichen mit brennbaren Sprays bzw. entflammbareren Materialien.
 - Anderenfalls kann sich das Gerät verformen, oder es kann zu einem Brand kommen.

Betrieb

WARNUNG

- Je nach Luftfeuchtigkeit, Temperatur, Bodenmaterial usw. in Ihrer Betriebsumgebung kann sich statische Elektrizität ansammeln. Wenn dies wiederholt vorkommt, wenden Sie sich an ein Samsung Kundendienstzentrum.

- Berühren Sie bei Gasaustritt oder bei Verwendung von brennbaren Sprays wie zum Beispiel einem Staubreiniger keinesfalls die Steckdose und öffnen Sie die Fenster, um den Raum zu lüften.
 - Anderenfalls kann es zu einer Explosion oder zu einem Brand kommen.
- Schalten Sie das Gerät sofort aus, wenn es ungewöhnliche Geräusche, Rauch oder Gerüche entwickelt, und wenden Sie sich dann an ein Samsung Kundendienstzentrum.
 - Anderenfalls besteht die Gefahr eines elektrischen Schlags oder es kann zu einem Brand kommen.

VORSICHT

- Gestatten Sie nicht, dass Kinder oder Haustiere auf dem Gerät sitzen oder damit spielen.
 - Wenn das Gerät umkippt, können Sie sich verletzen oder das Gerät bzw. den Boden beschädigen.
- Fassen Sie das Gerät beim Transport mit beiden Händen.

HINWEIS

- Wenn der Staubbeutel der Reinigungsstation voll mit Staub ist, wird das Gerät vom Überhitzungsschutz des Motors möglicherweise ausgeschaltet. Setzen Sie den Staubbeutel wieder ein und nehmen Sie das Gerät erneut in Betrieb.
- Da es sich um ein neues Produkt handelt, kann es in den ersten drei Monaten nach dem Kauf zu einer leichten Geruchsentwicklung kommen.

Wartung und Pflege

WARNUNG

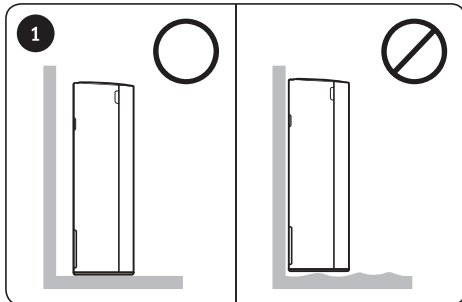
- Wenn Sie das Gerät von außen reinigen möchten, müssen Sie zuerst den Netzstecker aus der Dose ziehen und es anschließend mit einem trockenen Tuch abwischen. Sprühen Sie kein Wasser direkt auf das Gerät und wischen Sie es nicht mit flüchtigen Stoffen wie Benzol, Verdünner oder Alkohol ab.
 - Anderenfalls kann es zu Schäden am Gerät wie Bruch, Verformung oder Entfärbung von Kunststoffteilen und zur Beschädigung von Aufdrucken usw. kommen.

VORSICHT

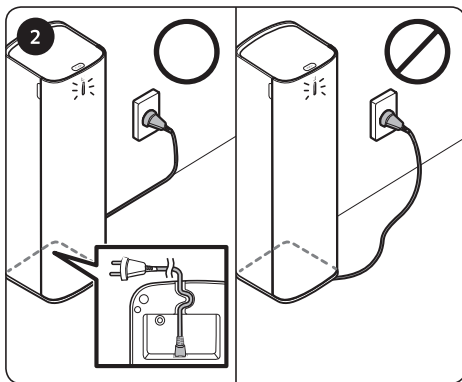
- Schieben Sie die Reinigungsstation nicht, wenn sie umfällt.
 - Sie könnten sich verletzen oder das Gerät bzw. den Boden beschädigen.
- Tauschen Sie den Staubbeutel aus bzw. reinigen Sie die Filter, wenn die Reinigungsstation einen schlechten Geruch absondert.
- Ziehen Sie nicht fest am Netzkabel, wenn Sie es aus der Nut auf der Unterseite der Reinigungsstation ziehen. Drehen Sie das Kabel vorsichtig auf die Seite, damit es ungehindert herausgezogen werden kann.
 - Andernfalls kann das Netzkabel beschädigt werden und einen elektrischen Schlag oder Brand verursachen.

Aufstellen der Reinigungsstation

Installationsanleitung



Da sich der Auslass auf der Rückseite des Geräts befindet, dürfen Sie es nicht zu dicht an die Wand aufstellen. Lassen Sie 10 cm Abstand zwischen Wand und Gerät. Stellen Sie das Gerät auf einen stabilen Untergrund.



Schieben Sie das Netzkabel in die Nut auf der Unterseite der Reinigungsstation und verlegen Sie das Kabel ordentlich an der Wand entlang. Verbinden Sie das Gerät anschließend mit der Steckdose.

- Wenn das Kabel unordentlich auf den Boden gelegt wird, kann es beschädigt werden. Möglicherweise stolpert auch eine Person über das Kabel.
- Wenn die Reinigungsstation eingestöpselt ist, leuchtet die Gerätstatusanzeige blau und erlischt dann.

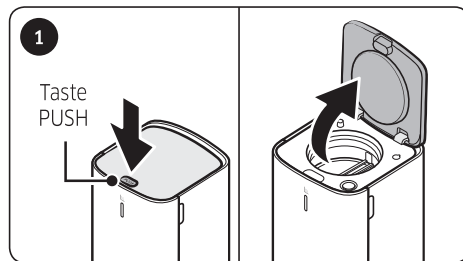


* Detaillierte Informationen zur Verwendung des Geräts und zu seiner Reinigung erhalten Sie über den QR-Code.

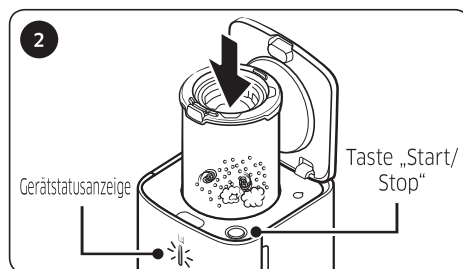
INSTALLATION

Verwenden der Reinigungsstation

Die Reinigungsstation kann nur in Verbindung mit dem mitgelieferten Staubbehälter verwendet werden.

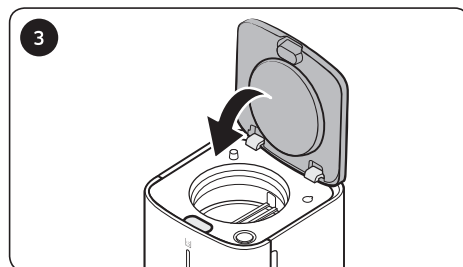


Drücken Sie auf den mit **[PUSH]** beschrifteten Hebel an der Oberseite der Reinigungsstation.

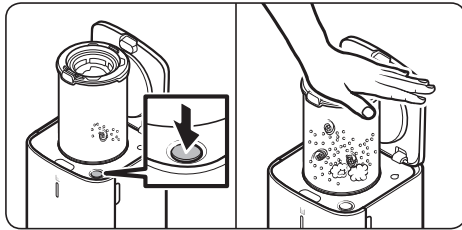


Setzen Sie den Staubbehälter in die Reinigungsstation ein. Der Staub wird automatisch ausgeworfen.

- Wenn die Reinigungsstation in Betrieb ist, leuchtet die Gerätstatusanzeige blau.
- Drücken Sie auf die [Start/Stop]-Taste, um das Gerät auszuschalten.

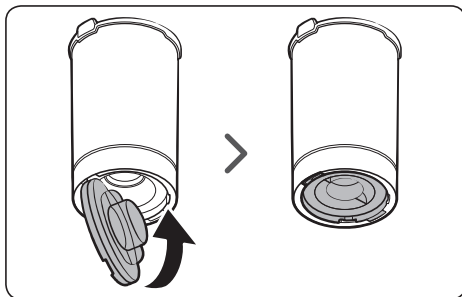


Wenn die Reinigungsstation vollständig zum Stillstand gekommen ist, ziehen Sie den Staubbehälter heraus und schließen Sie die Reinigungsstation wieder. Dazu drücken Sie fest auf die obere Verkleidung.



HINWEIS

- Wenn auch nach Verwendung der Reinigungsstation noch Staub im Staubbehälter verbleibt, drücken Sie die [Start/Stop]-Taste, um die Reinigungsstation in Betrieb zu nehmen.
 - Um das Gerät auszuschalten, drücken Sie noch einmal auf diese Taste.
- Wenn der Staubbehälter mit Staub gefüllt ist und ihn nicht richtig auswirft, drücken Sie die Oberseite des abwaschbaren Mikrofilters mit einer Hand nach unten und nehmen Sie anschließend die Reinigungsstation in Betrieb.
- Wenn Rückstände von Fremdkörpern vorhanden sind, beseitigen Sie diese so wie im Abschnitt „Pflege der Reinigungsstation“ des Handbuchs beschrieben.



VORSICHT

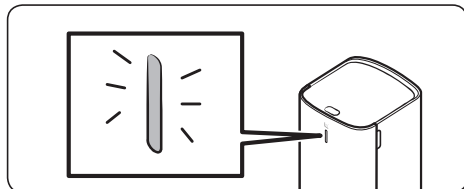
- Schließen Sie den Staubbehälter, nachdem Sie die Reinigungsstation eingesetzt haben. Das drücken Sie so fest auf die untere Verkleidung, dass Sie ein Klicken hören.

BETRIEB

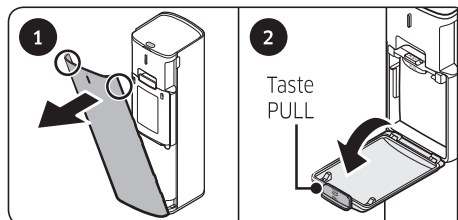
Wartung und Pflege der Reinigungsstation

Staubbeutel

Zeitpunkt für den Austausch des Staubbeutels

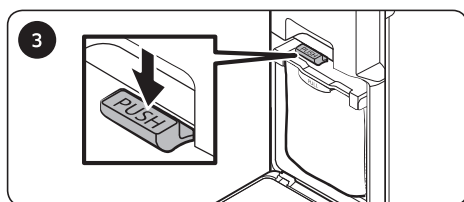


* Tauschen Sie den Staubbeutel aus, wenn die Gerätstatusanzeige auf Rot wechselt.

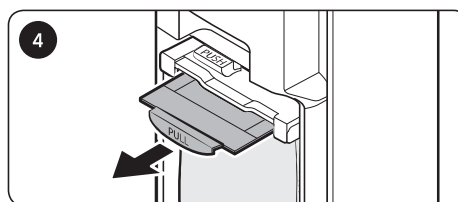


1 Fassen Sie die Frontabdeckung auf beiden Seiten und ziehen Sie die Abdeckung zu sich heran.

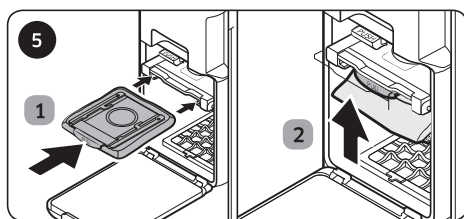
2 Öffnen Sie die Abdeckung durch Ziehen des [PULL]-Hebels.



Drücken Sie den [PUSH]-Hebel.

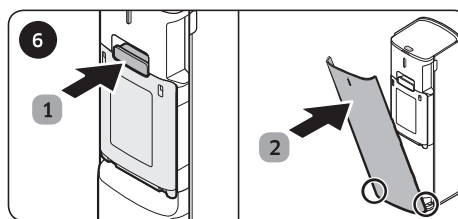


Ziehen Sie den [PULL]-Hebel diagonal heraus und entnehmen Sie den Staubbeutel.



Drücken Sie einen neuen Staubbeutel nach hinten hinein und drücken Sie den [PULL]-Hebel so fest nach oben, dass Sie ein Klicken hören.

* Achten Sie darauf, dass Sie den Staubbeutel nicht falsch einsetzen.



Nach dem Tauschen des Staubbeutels bauen Sie die Reinigungsstation in umgekehrter Reihenfolge wieder zusammen.

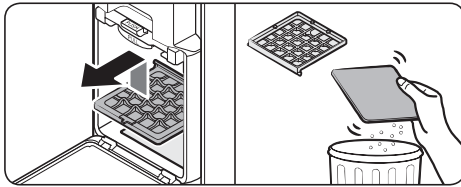
HINWEIS

- Tauschen Sie den Staubbeutel aus, wenn er schlecht riecht, obwohl er nicht mit Staub gefüllt ist.
- Die Statusanzeige wechselt von rot zu blau, wenn Sie die Reinigungsstation nach dem Tauschen des Staubbeutels einsetzen.



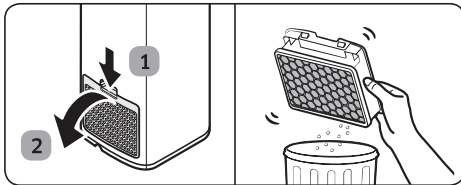
Staubbehälter

Reinigen Sie den Staubbehälter nach dem Leeren mit Wasser und lassen Sie ihn vor der nächsten Verwendung gründlich trocknen.



Vormotorfilter

- Ziehen Sie den Vormotorfilter im Inneren des Geräts nach oben heraus. Lösen Sie dann den Vliesstoff vom Filter.
- Schütteln Sie den Staub aus dem Vlies und setzen Sie den Vormotorfilter wieder zusammen.



Ultrafeinstaubfilter

- Reinigen Sie den Ultrafeinstaubfilter nicht mit Wasser. Schütteln Sie den Filter aus.
- Ersetzen Sie den Ultrafeinstaubfilter einmal pro Jahr, um stets höchste Leistung Ihres Geräts sicherzustellen.

SAMSUNG

