



ROCCAT

KAIN 200 AIMO

GERMAN DESIGN
& ENGINEERING
SINCE 2007



ROCCAT
KAIN 200 AIMO



INFORMATION

Entdecke die ROCCAT Kain. Die Kain stellt den Höhepunkt des anspruchsvollen Optimierungsprozesses einer Gaming-Maus dar. Auf der Suche nach Perfektion wurde jedes Detail analysiert und verfeinert. Neben dem hochergonomischen Shape und dem Oberflächenmaterial wurde die gesamte Baustruktur, das Innenleben und jede einzelne Komponente akribisch überarbeitet. Mit der Kain kannst Du jetzt präziser, komfortabler und konsequenter spielen als je zuvor – ein Meisterwerk im wahrsten Sinne des Wortes.

TITAN CLICK

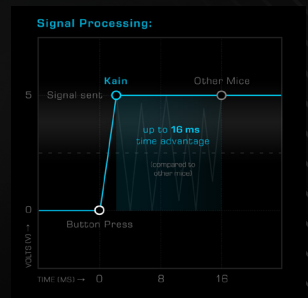
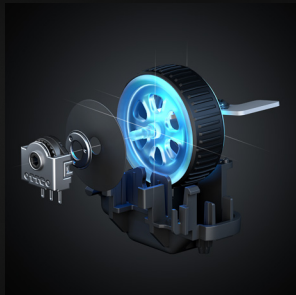
Die Tasten sind mit Scharnieren befestigt und verfügen über eine Federung mit sehr geringer Toleranz, welche jeden Klick abfedert. Dies ermöglicht eine außergewöhnliche Präzision bei jedem Tastendruck.

VERBESSERTES MAUSRAD

Der Klick des Mausrads ist bei dem Titan Wheel 2.0 genauso solide wie ein normaler Tastenklick. Das verbesserte Design bietet eine klar definierte Rasterung und Reaktionsschnelligkeit bei Scroll-Bewegungen.

INTELLIGENTE FIRMWARE

Der Klick wird bei der Kain bis zu 16 ms schneller registriert als bei anderen Mäusen, dank verbesserter Schaltermechanik und smartem Firmware-Algorithmus.



FEATURES

- ROCCAT® Owl-Eye optischer Sensor mit 16.000 dpi
- Puristisches Shape mit hochkomfortabler Ergonomie
- Titan-Click-Technologie für außergewöhnliche Klick-Präzision
- AIMO Lichtsystem – RGB-Hintergrundbeleuchtung und LED-Lichteffekte
- ROCCAT-exklusiver Omron-Switch mit einer Lebensdauer von 50 Millionen Klicks

TECH SPECS

- ROCCAT® Owl-Eye optischer Sensor mit 16.000 dpi
- 1.000 Hz Polling-Rate
- Distance Control Unit
- 512 kB interner Speicher
- 1.000 mAh Batterie
- ARM Cortex-M0 48 MHz
- 40 G Beschleunigung
- Angle-Snapping: an/aus
- 110 g Gewicht