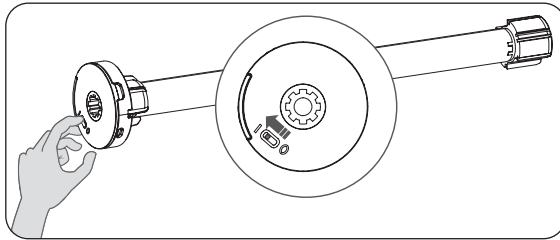


Coulisse – MOTIONBLINDS – Einrichten des Motors

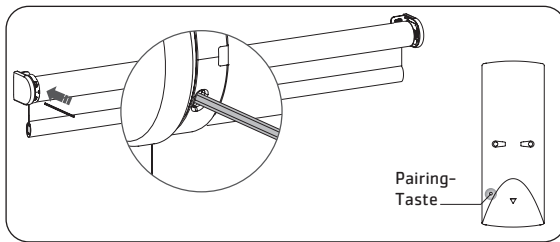
02.08.21

1 Starten Sie den Motor



Starten Sie den Motor, indem Sie den Schalter auf 1 stellen.

2 Paaren mit einer Fernbedienung

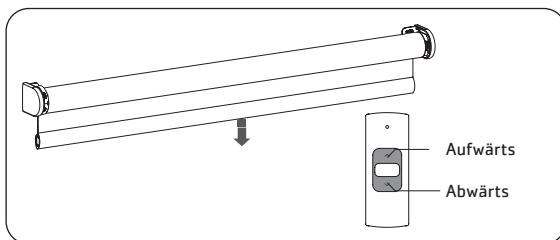


2.1 Drücken Sie **mit** dem Stift am Motor kurz auf die Programmtaste. Das Rollo beginnt, sich schrittweise in Bewegung zu setzen, was darauf hindeutet, dass der Programmierungsmodus aktiviert wurde.

(Das Rollo wird sich solange weiter bewegen, bis der Programmierungsmodus deaktiviert wird.)

2.2 Drücken Sie die **Pairing-Taste** auf der Rückseite der Fernbedienung, um das Rollo zu paaren. Das Rollo hört für einen kurzen Moment auf, sich zu bewegen, was bedeutet, dass die Fernbedienung mit dem Rollo erfolgreich gepaart werden konnte. (Die Batterie und der Kontakt der Fernbedienung sind durch ein Stück Plastik voneinander getrennt. Dieses muss vor der ersten Benutzung entfernt werden.)

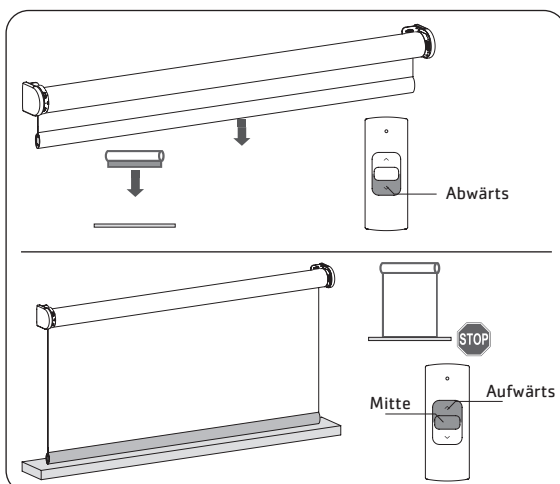
3 Drehrichtung prüfen



3.1 Drücken Sie kurz die Taste **„Abwärts“**, um zu überprüfen, dass die Rollo in die richtige Richtung fährt. Wenn sich die Rollo nach oben fährt, muss die Drehrichtung geändert werden.

3.2 Drücken Sie die Tasten **„Aufwärts“** und **„Abwärts“** gleichzeitig, um die Drehrichtung zu ändern.

4 Untere Endlage einstellen



4.1 Halten Sie die Taste **„Abwärts“** gedrückt, bis die Rollo die gewünschte untere Endlage erreicht hat. **ACHTUNG:** Beschädigungsgefahr. Die untere Endlage sollte langsam angesteuert werden.

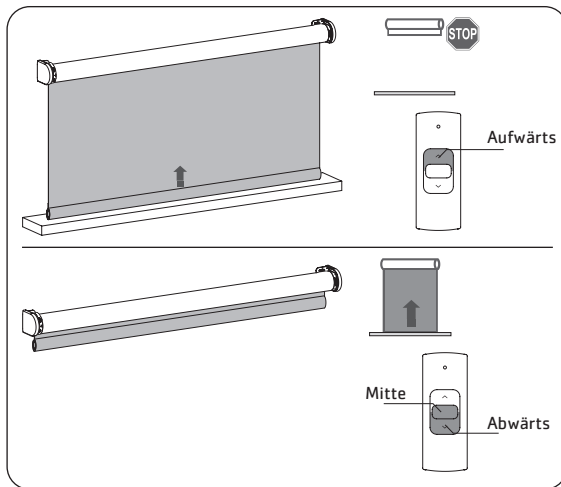
4.2 Drücken Sie gleichzeitig die **Mitteltaste** und die Taste **„Aufwärts“**, bis die Rollo aufhört, sich zu bewegen und sich anschließend wieder in Bewegung setzt. Die untere Endlage wurde gespeichert.

Coulisse – MOTIONBLINDS – Einrichten des Motors

02.08.21

5

Obere Endlage einstellen

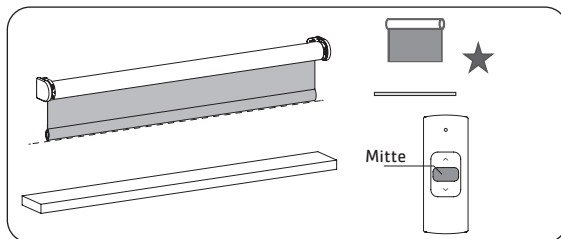


4.1 Halten Sie die Taste „Aufwärts“ gedrückt, bis die Rollo die gewünschte obere Endlage erreicht hat.

ACHTUNG: Beschädigungsgefahr. Die obere Endlage sollte langsam angesteuert werden.
4.2 Drücken Sie gleichzeitig die **Mitteltaste** und die Taste „Abwärts“, bis die Rollo aufhört, sich zu bewegen und sich anschließend wieder in Bewegung setzt. Die obere Endlage wurde gespeichert.

6

Bevorzugte Position einstellen

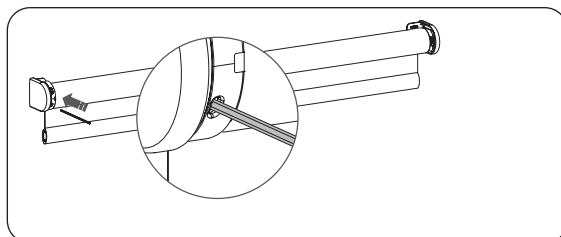


6.1 Fahren Sie die Rollo in die bevorzugte Position.

6.2 Halten Sie die **Mitteltaste** gedrückt, um die bevorzugte Position zu speichern. Die Fensterbekleidung hält kurz an, um anzuzeigen, dass die bevorzugte Position gespeichert wurde.

7

Programmierungsmodus deaktivieren

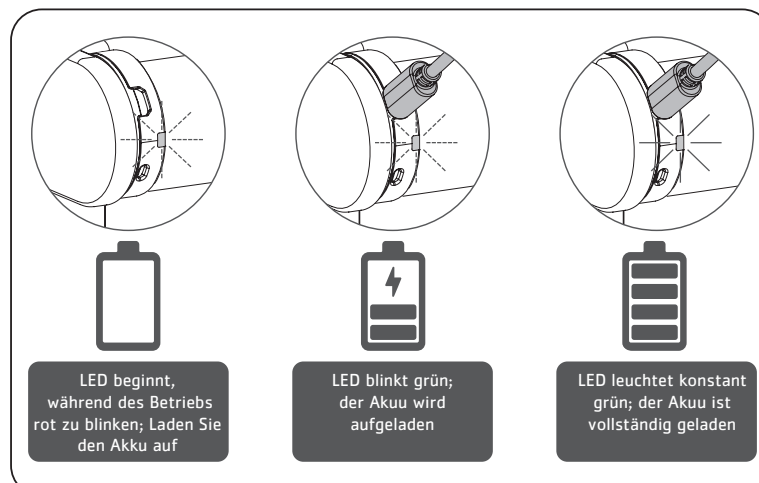


Drücken Sie kurz die Programmtaste, um den Programmierungsmodus mit dem Stift zu deaktivieren. Die Fensterbekleidung sollte anhalten und kann nun bedient werden.

8

Akku aufladen

Verwenden Sie zum Laden des Motors ein Micro-USB-Kabel.



LED beginnt, während des Betriebs rot zu blinken; Laden Sie den Akku auf

LED blinkt grün; der Akku wird aufgeladen

LED leuchtet konstant grün; der Akku ist vollständig geladen