

Size: 170 x 55mm
Color: PMS 448c + PMS 406c

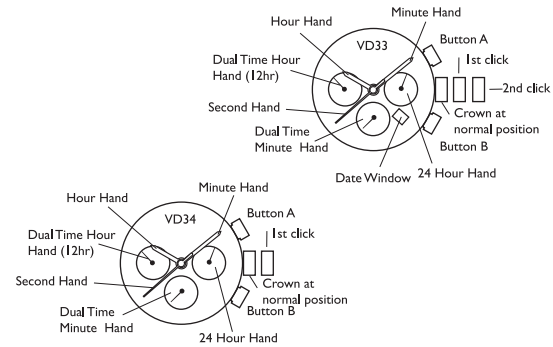
Timberland® 



Timberland and  are trademarks of TBL Licensing LLC.
2016 © TBL Licensing LLC. All rights reserved.

VD33 / VD34
INSTRUCTION MANUAL

DISPLAY AND CROWN / BUTTON OPERATION



ADJUSTING DUAL TIME HANDS POSITION

* After setting or changing the battery, before setting the time, check if the dual time hour hand and dual time minute hand are at the "0" (12 o'clock) position.

* If either the dual time hour hand or the dual time minute hand is not at the "0" position, reset it / them following the procedure shown below :

- 1) Pull out the crown to second click (VD33) / first click (VD34)
- 2) Keep the buttons A & B pressed at the same time for more than 2 seconds, then release the buttons.
- * Dual time minute hand moves and returns to where it was
- 3) Press button A or B to reset the dual time hands to "0" position.
- * Button A : dual time hour hand and dual time minute hand move counter-clockwise
- Button B : dual time hour hand and dual time minute hand move clockwise
- * The dual time hour hand moves correspondingly with the dual time minute hand
- * The dual time hour hand and dual time minute hand move quickly if the respective buttons are kept pressed.
- 4) Push the crown back in the normal position.

Note :The dual time minute hand rotates one revolution at every quarter (15 minutes). There is no problem as it is typical function of the movement.

LOCAL TIME SETTING

- 1) Pull out the crown to second click (VD33) / first click (VD34) when the second hand is at the 12 o'clock position.
- 2) Turn the crown to set the hour and minute hands. (make sure 24 hour hand is set correctly).
- 3) Push the crown back in the normal position in accordance with a time signal.

Note :

* The 24 hour hand moves correspondingly with the hour hand.

* The moment the date changes is midnight. When setting the hour hand, make sure that AM/PM is correctly set by using the 24 hour hand as an AM/PM indicator.

DUAL TIME SETTING

* When moving to a country or area in a different time zone, adjust the dual time hour hand to that country / area :

[Quick set the dual time]

- 1) Crown at normal position.
- 2) Adjust the time by pressing the button A or B.
- Button A : -1 hour / push
- Button B : +1 hour / push

[Precise adjustment of the dual time]

- 1) Pull out the crown to second click (VD33) / first click (VD34) when the second hand is at the 12 o'clock position.
- 2) Adjust the time by pressing the button A or B.
Button A : -1 minute / push
Button B : +1 minute / push
- 3) Push the crown back in the normal position in accordance with a time signal.

Note :The dual time minute hand rotates one revolution at every quarter (15 minutes). There is no problem as it is typical function of the movement.

DATE SETTING (VD33 only)

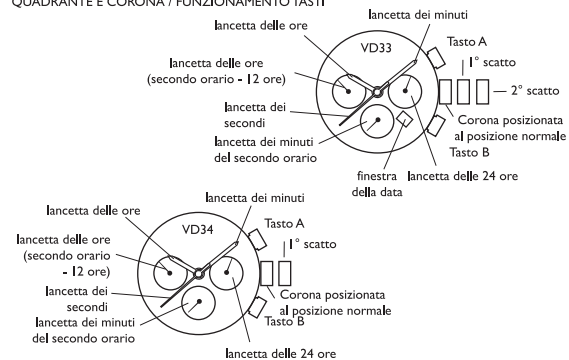
* Before setting the date, be sure to set the time.

- 1) Pull out the crown to the first click.
- 2) Turn the crown clockwise until the desired date appears.
- 3) Push the crown back in the normal position.

Note :

* Do not set the date during any time between 9:00 PM and 1:00 A.M. Otherwise, the date may not change properly. If it is necessary to set the date during that time period, first change the time to any time outside it, set the date and then reset the correct time.

QUADRANTE E CORONA / FUNZIONAMENTO TASTI



RÉGOLAZIONE DELLA POSIZIONE DELLE LANCETTE DEL SECONDO ORARIO

* Dopo aver inserito o cambiato la batteria, prima di impostare l'orario, verificare che la lancetta delle ore del secondo orario e che la lancetta dei minuti del secondo orario siano in posizione "0" (ore 12).

* Nel caso in cui né lancetta delle ore né quella dei minuti del secondo orario si trovino in posizione "0", reimpostarle tramite la seguente procedura :

- 1) Estrarre verso l'esterno la corona fino al secondo scatto (VD33) / primo scatto (VD34)
- 2) Mantenere premuti contemporaneamente i tasti A e B per almeno 2 secondi, poi rilasciarli.
- * La lancetta dei minuti del secondo orario si muoverà e ritornerà nella posizione originaria.
- 3) Premere il tasto A o B per reimpostare le lancette delle ore e dei minuti del secondo orario in posizione "0".
- * Tasto A : la lancetta delle ore e quella dei minuti del secondo orario ruotano in senso antiorario
- * Tasto B : la lancetta delle ore e quella dei minuti del secondo orario ruotano in senso orario
- * La lancetta delle ore del secondo orario si muove in concomitanza con la lancetta dei minuti del secondo orario.
- * La lancetta delle ore e quella dei minuti del secondo orario si muovono più rapidamente se si mantengono premuti i rispettivi tasti.
- 4) Spingere la corona per riportarla nella posizione originaria.

Note : La lancetta dei minuti del secondo orario compie una rivoluzione completa ogni quarto d'ora (15 minuti). Questo non costituisce un difetto, si tratta piuttosto di una funzione caratteristica del movimento.

IMPOSTAZIONE DELL'ORA LOCALE

- 1) Estrarre verso l'esterno la corona fino al secondo scatto (VD33) / primo scatto (VD34) quando la lancetta dei secondi si trova nella posizione ore 12.
- 2) Ruotare la corona per impostare le lancette delle ore e dei minuti. (verificare che la lancetta delle 24 ore sia impostata correttamente).
- 3) Spingere la corona per riportarla nella posizione originaria in corrispondenza di un segnale orario.

Nota :

* La lancetta delle 24 ore si muove in concomitanza con la lancetta delle ore.
* Il cambio data avviene alla mezzanotte. Quando si imposta la lancetta delle ore, verificare che la specifica meridiane/pomeridiane (AM/PM) sia impostata correttamente, utilizzando la lancetta delle 24 ore come indicatore della specifica meridiane/pomeridiane.

IMPOSTAZIONE DEL SECONDO ORARIO

* Se si è in viaggio all'estero o in una zona dove il fuso orario è differente, regolare la lancetta delle ore del secondo orario in base all'orario del rispettivo paese/zona :

[Impostazione veloce del secondo orario]

- 1) Lasciare la corona nella posizione originaria.
- 2) Regolare l'orario premendo il tasto A o B.
Tasto A : premere/-1 ora
Tasto B : premere/+1 ora

[Regolazione precisa del secondo orario]

- 1) Estrarre verso l'esterno la corona fino al secondo scatto (VD33) / primo scatto (VD34) quando la lancetta dei secondi si trova nella posizione ore 12.
- 2) Regolare l'orario premendo il tasto A o B.
Tasto A : premere/-1 minuti
Tasto B : premere/+1 minuti
- 3) Spingere la corona per riportarla nella posizione originaria in corrispondenza di un segnale orario.

Nota : La lancetta dei minuti del secondo orario compie una rivoluzione completa ogni quarto d'ora (15 minuti). Questo non costituisce un difetto, si tratta piuttosto di una funzione caratteristica del movimento.

IMPOSTAZIONE DELLA DATA (solo VD33)

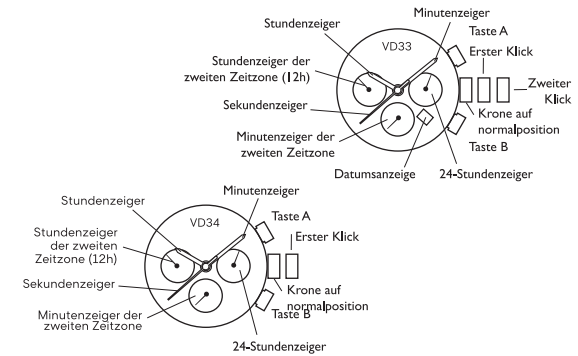
* Prima di procedere all'impostazione della data, verificare di aver impostato l'orario.

- 1) Estrarre verso l'esterno la corona fino al primo scatto.
- 2) Ruotare la corona in senso orario fino a far comparire la data desiderata.
- 3) Spingere la corona per riportarla nella posizione originaria.

Nota :

* Non impostare la data in orari compresi tra le 21:00 e le 1:00, altrimenti la data potrebbe non aggiornarsi correttamente. Nel caso in cui sia necessario impostare la data nell'ambito dei suddetti orari, impostare l'orario in ore differenti da quelle sopra citate, poi impostare la data e infine reimpostare l'orario sull'ora corretta.

DARSTELLUNG UND VERWENDUNG DER KRONE/TASTEN



EINSTELLEN DER ZWEITEN ZEIGERPOSITION

* Stellen Sie sicher, dass sich nach dem Einstellen oder Wechseln der Batterie der Minuten- und Stundenzeiger der zweiten Zeitzone jeweils auf der 12-Uhrposition befinden.

* Wenn sich weder der Stundenzeiger noch der Minutenzeiger der zweiten Zeitzone auf der 12-Uhrposition befindet, setzen Sie beide jeweils zurück, indem Sie der unten beschriebenen Vorgehensweise folgen :

- 1) Ziehen Sie die Krone zwei Klicks heraus (VD33) / erster Klick (VD34)

2) Drücken und halten Sie die beiden Tasten A & B gleichzeitig für mehr als 2 Sekunden gedrückt, bevor Sie sie loslassen.

* Minutenzeiger der zweiten Zeitzone einstellen und in die Ausgangsposition zurücksetzen.

- 3) Drücken Sie die Taste A oder B zum Zurücksetzen des Stundenzeigers der zweiten Zeitzone in die 0-Position.

* Taste A : Stundenz- und Minutenzeiger der zweiten Zeitzone bewegen sich gegen den Uhrzeigersinn.

* Taste B : Stundenz- und Minutenzeiger der zweiten Zeitzone bewegen sich im Uhrzeigersinn.

* Der Stundenzeiger der zweiten Zeitzone bewegt sich entsprechend mit dem Minutenzeiger der zweiten Zeitzone.

* Stundenz- und Minutenzeiger der zweiten Zeitzone bewegen sich schnell, wenn die entsprechenden Tasten gedrückt gehalten werden.

- 4) Drücken Sie die Krone wieder in ihre Ausgangsposition.

Hinweis : Der Minutenzeiger der zweiten Zeitzone macht eine Umdrehung alle 15 Minuten. Das ist kein Problem, da dies die normale Funktion des Uhrwerks darstellt.

EINSTELLEN DER ORTSZEIT

- 1) Ziehen Sie die Krone zwei Klicks heraus (VD33) / erster Klick (VD34), wenn sich der Sekundenzeiger an der 12-Uhr-Position befindet.

2) Drehen Sie die Krone zum Einstellen des Stundenz- und Minutenzeigers (stellen Sie sicher, dass der 24-Stundenzeiger korrekt eingestellt ist).

- 3) Drücken Sie die Krone zurück in die Ausgangsposition entsprechend dem Zeitsignal.

Hinweis :

* Der 24-Stundenzeiger bewegt sich entsprechend mit dem Stundenzeiger.

* Das Datum stellt sich um Mitternacht um. Wenn Sie den Stundenzeiger einstellen, stellen Sie sicher, dass AM/PM richtig eingestellt wurde, indem Sie den 24-Stundenzeiger als AM/PM-Anzeige verwenden.

EINSTELLUNG DER ZWEITEN ZEITZONE

* Wenn Sie in ein Land oder eine Region in einer anderen Zeitzone reisen, stellen Sie den Stundenzeiger der zweiten Zeitzone auf die Zeit der zweiten Zeitzone ein:

[Schnelleinstellung der zweiten Zeitzone]

- 1) Krone befindet sich in der Ausgangsposition.

2) Stellen Sie die Zeit ein durch Drücken der Taste A oder B.

Taste A : -1 Stunde / Drücken

Taste B : +1 Stunde / Drücken

[**Feineinstellung der zweiten Zeitzone**]

- 1) Ziehen Sie die Krone zwei Klicks heraus (VD33) / erster Klick (VD34), wenn sich der Sekundenzeiger an der 12-Uhr-Position befindet.
- 2) Stellen Sie die Zeit ein durch Drücken der Taste A oder B.
Taste A : -1 Minuten / Drücken
Taste B : +1 Minuten / Drücken
- 3) Drücken Sie die Krone zurück in die Ausgangsposition entsprechend dem Zeitsignal.

Hinweis : Der Minutenzeiger der zweiten Zeitzone macht eine Umdrehung alle 15 Minuten. Das ist kein Problem, da dies die normale Funktion des Uhrwerks darstellt.

DATUMSEINSTELLUNG (NUR VD33)

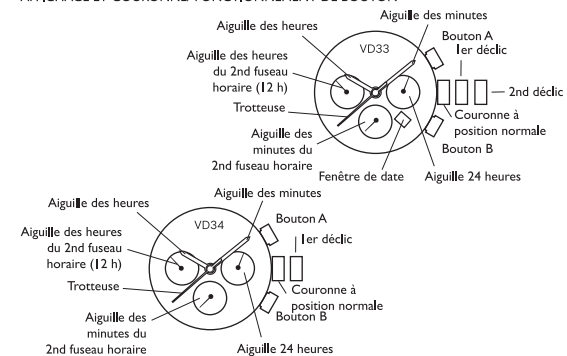
* Bevor Sie das Datum einstellen sollten Sie die Zeit eingestellt haben.

- 1) Ziehen Sie die Krone einen Klick heraus.
- 2) Drehen Sie die Krone im Uhrzeigersinn, bis das gewünschte Datum erscheint.
- 3) Drücken Sie die Krone wieder in ihre Ausgangsposition.

Hinweis:

* Stellen Sie das Datum nicht während der Zeit zwischen 9:00 Uhr abends und 1:00 Uhr morgens ein. Das Datum könnte sich sonst möglicherweise nicht korrekt auf den folgenden Tag umstellen. Wenn es nötig ist, das Datum während dieses Zeitraums einzustellen, stellen Sie die Zeit auf jegliche Zeit außerhalb dieses Zeitraums ein, stellen das Datum ein und stellen die Uhr dann wieder zurück auf die korrekte Zeit.

AFFICHAGE ET COURONNE/ FONCTIONNEMENT DE BOUTON



REGLAGE DE LA POSITION DES AIGUILLES DES HEURES DU 2ND FUSEAU HORAIRE

* Après avoir mis ou changé la pile et avant de régler l'heure, vérifiez que les aiguilles des heures et des minutes du 2nd fuseau horaire soient positionnées sur 0 (12 heures).

* Si l'aiguille des heures ou l'aiguille des minutes du 2nd fuseau horaire n'est pas sur le 0, réglez-la en suivant les instructions indiquées ci-dessous :

- 1) Retirez la couronne au second déclic (VD33) / premier déclic (VD34).
- 2) Faites un appui prolongé simultané sur les boutons A & B pendant plus de deux secondes, ensuite relâchez les boutons.
- * L'aiguille des minutes du 2nd fuseau horaire tourne et revient à sa position initiale.
- 3) Appuyez sur le bouton A ou B pour réinitialiser l'aiguille des heures du 2nd fuseau horaire et l'aiguille des minutes du 2nd fuseau horaire en position "0".

* Bouton A : Les aiguilles des heures et des minutes du 2nd fuseau horaire tournent dans le sens contraire.

Bouton B : Les aiguilles des heures et des minutes du 2nd fuseau horaire tournent dans le sens normal des aiguilles d'une montre.

* L'aiguille des heures du 2nd fuseau horaire se déplace de ce fait avec l'aiguille des minutes doubles

* L'aiguille des heures et des minutes du 2nd fuseau horaire tournent rapidement quand on appuie de façon continue sur les boutons respectifs.

- 4) Remettez la couronne en position normale.

Remarque : L'aiguille des minutes du 2nd fuseau horaire fait une révolution après chaque quart d'heure (15 minutes). Il n'y a pas de problème car il s'agit d'une fonction type du mouvement.

REGLAGE DE L'HEURE LOCALE

1) Retirez la couronne au second déclic (VD33) / premier déclic (VD34) lorsque la trotteuse est à la position 12 heures.

2) Tournez la couronne pour régler les aiguilles d'heures et de minutes. (veillez à ce que l'aiguille 24 heures soit convenablement réglée).

- 3) Remettez la couronne en position normale en accord avec un signal horaire.

Remarque :

* L'aiguille 24 heures se déplace de ce fait avec l'aiguille d'heure.

* L'heure à laquelle la date change est fixée à minuit. Pendant le réglage de l'aiguille des heures, veillez à ce que AM/PM soient convenablement ajustés en utilisant l'aiguille 24 heures comme indicateur AM/PM.

REGLAGE D'HEURE DU 2ND FUSEAU HORAIRE

* Si vous voyagez dans un pays ou une région ayant un fuseau horaire différent, ajustez l'aiguille des heures du 2nd fuseau horaire à l'heure du pays/de la région :

[Réglage rapide de l'heure du 2nd fuseau horaire]

- 1) Couronne en position normale
- 2) Ajustez l'heure en appuyant le bouton A ou B.

Bouton A : -1 heure / pousser

Bouton B : +1 heure / pousser

[Afinar l'heure du 2nd fuseau horaire]

- 1) Retirez la couronne au second dé clic (VD33) / premier dé clic (VD34) lorsque la trotteuse est à la position 12 heures.
 - 2) Ajustez l'heure en appuyant le bouton A ou B.
- Bouton A : -1 minute / pousser
 Bouton B : +1 minute / pousser
- 3) Remettez la couronne en position normale en accord avec un signal horaire.

Remarque : L'aiguille des minutes du 2nd fuseau horaire fait une révolution après chaque quart d'heure (15 minutes). Il n'y a pas de problème car il s'agit d'une fonction type du mouvement.

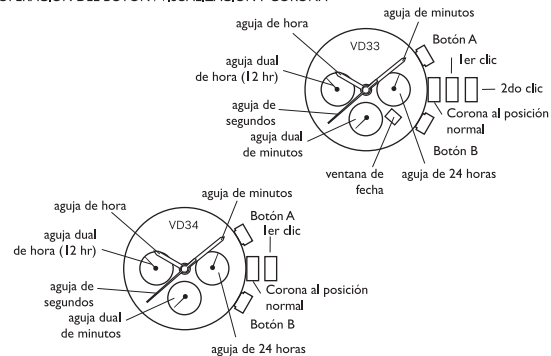
RÉGLAGE DE DATE (VD33 seulement)

- * Avant de régler la date, veuillez régler l'heure.
- 1) Retirez la couronne au premier dé clic.
 - 2) Tournez la couronne dans le sens des aiguilles d'une montre jusqu'à ce que la date désirée s'affiche.
 - 3) Remettez la couronne en position normale.

Remarque :

* N'ajustez pas la date pendant la période comprise entre 21 heures et l'heure, autrement la date ne changera pas convenable. S'il est nécessaire de régler la date pendant cette période, passer d'abord à une autre période de la journée, ajuster la date, puis ajustez à nouveau la montre à l'heure exacte.

OPERACIÓN DEL BOTÓN / VISUALIZACIÓN Y CORONA



AJUSTE DE LA POSICIÓN DE LA HORA DUAL

* Después de configurar o cambiar la batería, antes de configurar la hora, verifique que las agujas duales de hora y minuto estén en la posición "0" (12 en punto).

* Si la aguja dual de hora o la aguja dual de minutos no está en la posición "0", restablézcala/las siguiendo los procedimientos que se muestran abajo :

- 1) Extraiga la corona hasta el segundo clic (VD33) / primer clic (VD34).
- 2) Mantenga presionados los botones A y B al mismo tiempo durante más de 2 segundos, luego libere los botones.
- 3) Presione el botón A o B para reconfigurar la aguja dual de hora y la aguja dual de minutos a la posición "0".
- * Botón A : Aguja dual de hora y aguja dual de minuto se mueven en sentido anti-horario.
- * Botón B : Aguja dual de hora y aguja dual de minuto se mueven en sentido horario.
- * La aguja dual de hora se mueve proporcionalmente con la aguja dual de minutos.
- * La aguja dual de hora y la aguja dual de minuto se mueven rápidamente si se mantienen presionados los respectivos botones.
- 4) Presione la corona para que regrese a la posición normal.

Nota : La aguja dual de minutos realiza una revolución cada un cuarto de hora (15 minutos). No es un problema ya que es la función típica del movimiento.

CONFIGURACIÓN DE HORA LOCAL

- 1) Extraiga la corona hasta el segundo clic (VD33) / primer clic (VD34) cuando la aguja de los segundos está en la posición de las 12 en punto.
- 2) Gire la corona para configurar las agujas de hora y minutos. (asegúrese de que la aguja de 24 horas sea configurada correctamente).
- 3) Presione la corona para que regrese a la posición normal según una señal horaria.

Nota :

- * La aguja de 24 horas se mueve proporcionalmente con la aguja de la hora.
- * El momento en el que cambia la fecha es la medianoche. Cuando configure la aguja de la hora, asegúrese de que la opción AM/PM quede correctamente configurada usando la aguja de 24 como un indicador AM/PM.

CONFIGURACIÓN DE LA HORA DUAL

* Cuando se traslade a un país o área en un uso horario diferente, ajuste la aguja dual de hora a dicho país / área :

[Configuración rápida de hora dual]

- 1) Corona en posición normal.
 - 2) Ajuste la hora presionando el botón A o B.
- Botón A : -1 hora / presionar
 Botón B : +1 hora / presionar

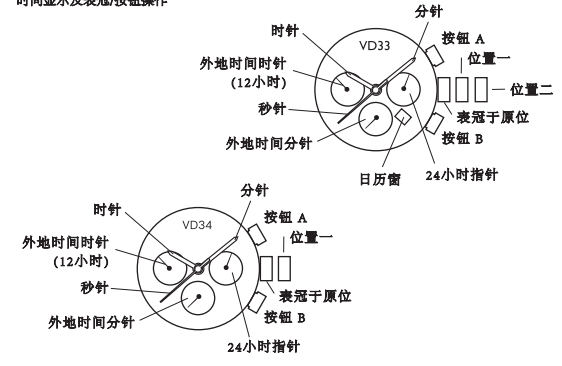
[Ajuste fino de hora dual]
 1) Extraiga la corona hasta el segundo clic (VD33) / primer clic (VD34) cuando la aguja de los segundos está en la posición de las 12 en punto.
 2) Ajuste la hora presionando el botón A o B.
 Botón A : -1 minutos / presionar
 Botón B : +1 minutos / presionar
 3) Presione la corona para que regrese a la posición normal según una señal horaria.

Nota : La aguja dual de minutos realiza una revolución cada un cuarto de hora (15 minutos). No es un problema ya que es la función típica del movimiento.

CONFIGURACIÓN DE FECHA (sólo VD33)
 * Antes de configurar la fecha, asegúrese de configurar la hora.
 1) Extraiga la corona hasta el primer clic.
 2) Gire la corona en el sentido horario hasta que aparezca la hora deseada.
 3) Presione la corona para que regrese a la posición normal.

Nota :
 * No configure la fecha durante cualquier hora entre las 9.00 PM. y la 1.00 A.M. De lo contrario, es posible que la fecha no cambie correctamente. De ser necesario configurar la fecha durante dicho periodo de tiempo, primero cambie la hora a cualquier hora fuera del rango antes mencionado, configure la fecha y luego reconfigure la hora correcta.

时间显示及表冠/按钮操作



重新设定外地时间指针位置

- * 安装电池后，请于设定时间之前检查外地时间时针及外地时间分针是否指向"0" (12小时方向)。
- * 如外地时间时针或外地时间分针并非指向"0"，循以下步骤重置：
 - 1) 拔出表冠至位置二 (VD33) / 位置一 (VD34)；
 - 2) 同时按下按钮 A 及按钮 B 超过两秒，然后放手；
- * 外地时间分针会移动，并回到原位；
- 3) 按下按钮 A 或按钮 B 以重置外地时间时针及外地时间分针至位置"0"；
- * 按钮 A：指针逆时针方向移动
 按钮 B：指针顺时针方向移动
- * 外地时间时针的移动与外地时间分针相应；
- * 如按着相应的按钮不放，指针会快速移动；
- 4) 把表冠推回原位。

注意：外地时间分针每十五分钟会自行回转一周。此乃正常操作。

设定本地时间

- 1) 秒针于12时位置时，拔出表冠至位置二 (VD33) / 位置一 (VD34)；
- 2) 旋转表冠以调校时针和分针至目标时间 (检查24小时指针是否正确设定)；
- 3) 依照报时信号，把表冠推回原位。

注意：
 * 24小时指针与时针同步运作；
 * 日历显示会于半夜转换。设定时针时，请以24小时指针为准设定上/下午时间。

设定外地时间
 * 身处于另一时区的国家或地区时，设定外地时间时针以显示相应时间：

[简易设定外地时间]
 1) 表冠于原位；
 2) 按动按钮 A 或按钮 B 以设定时间：
 按钮 A : -1小时 / 每次按动
 按钮 B : +1小时 / 每次按动

[Preciso ajustar o horário de outro país]

- 1) Se o ponteiro das horas estiver em 12 horas, puxe a coroa para a posição II (VD33) / posição I (VD34);
- 2) Pressione o botão A ou o botão B para ajustar o horário;
- Botão A: -1 minuto / cada pressão
- Botão B: +1 minuto / cada pressão
- 3) De acordo com o sinal de hora, empurre a coroa para a posição normal.

Atenção: O ponteiro dos minutos do segundo fuso horário gira automaticamente a cada 15 minutos. Isto é normal.

Ajustar o calendário (apenas para VD33)

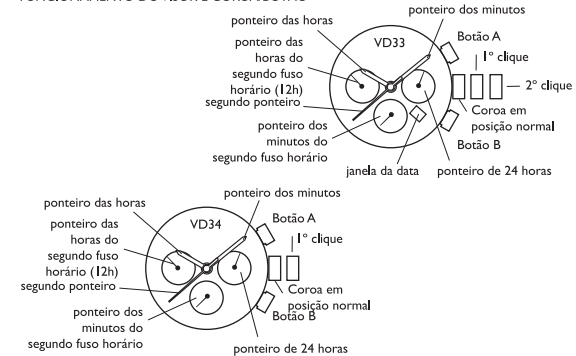
* Antes de ajustar o calendário, defina o horário.

- 1) Puxe a coroa para a posição I;
- 2) Gire a coroa no sentido horário até a data desejada;
- 3) Empurre a coroa para a posição normal.

Atenção:

* Não defina o horário entre 9:00PM e 1:00AM, pois não será possível definir corretamente a data. Se precisar definir a data nesse período, defina o horário antes ou depois desse período, defina a data e depois defina o horário novamente.

FUNCIONAMENTO DO VISOR E COROA/BOTÃO



AJUSTAR A POSIÇÃO DOS PONTEIROS DAS HORAS DO SEGUNDO FUSO HORÁRIO

* Após ajustar as horas ou substituir a pilha, antes de ajustar as horas, verifique se os ponteiros das horas e dos minutos do segundo fuso horário estão na posição "0" (12 horas).

* Se o ponteiro das horas ou o ponteiro dos minutos do segundo fuso horário não estiver na posição "0", ajuste-os seguindo os procedimentos abaixo descritos:

- 1) Puxe a coroa até ao segundo clique (VD33)/primeiro clique (VD34).
- 2) Mantenha os botões A e B pressionados em simultâneo durante mais de 2 segundos e depois liberte os botões.
- * O ponteiro dos minutos do segundo fuso horário move-se e regressa à posição inicial.
- 3) Prima o botão A ou B para repor os ponteiros das horas e dos minutos do segundo fuso horário na posição "0".

* Botão A: os ponteiros das horas e dos minutos do segundo fuso horário rodam para a esquerda.

* Botão B: os ponteiros das horas e dos minutos do segundo fuso horário rodam para a direita.

* O ponteiro das horas do segundo fuso horário desloca-se de acordo com o ponteiro dos minutos do segundo fuso horário.

* Os ponteiros das horas e dos minutos do segundo fuso horário rodam rapidamente se os respetivos botões forem mantidos pressionados.

- 4) Coloque a coroa na posição normal.

Nota: O ponteiro dos minutos do segundo fuso horário roda uma rotação a cada quarto de hora (15 minutos). Não é um problema, é uma função típica do movimento.

AJUSTE DA HORA LOCAL

- 1) Puxe a coroa até ao segundo clique (VD33)/primeiro clique (VD34) quando o segundo ponteiro estiver na posição das 12 horas.
- 2) Rode a coroa para ajustar os ponteiros das horas e minutos. (certifique-se de que o ponteiro das 24 horas está ajustado corretamente).
- 3) Coloque a coroa na posição normal de acordo com o sinal das horas.

Nota:

* O ponteiro das 24 horas desloca-se de acordo com o ponteiro das horas.

* A data desloca-se à meia-noite. Quando ajustar o ponteiro das horas, certifique-se de que AM/PM está ajustado corretamente utilizando o ponteiro das 24 horas e o indicador AM/PM.

AJUSTE DA HORA DUPLA

* Quando for para um país ou área num fuso horário diferente, ajuste o ponteiro das horas do segundo fuso horário para o respetivo país/área:

[Ajuste rápido da hora dupla]

- 1) Coroa na posição normal.
- 2) Ajuste a hora pressionando o botão A ou B.
- Botão A: -1 hora/premirm o
- Botão B: +1 hora/premirm o

[Ajuste preciso da hora dupla]

- 1) Puxe a coroa até ao segundo clique (VD33)/primeiro clique (VD34) quando o segundo ponteiro estiver na posição das 12 horas.
- 2) Ajuste a hora premindo o botão A ou B.
Botão A: -1 minutos/premir o
Botão B: +1 minutos/premir o
- 3) Coloque a coroa na posição normal de acordo com o sinal das horas.

Nota : O ponteiro dos minutos do segundo fuso horário roda uma rotação a cada quarto de hora (15 minutos). Não é um problema, é uma função típica do movimento.

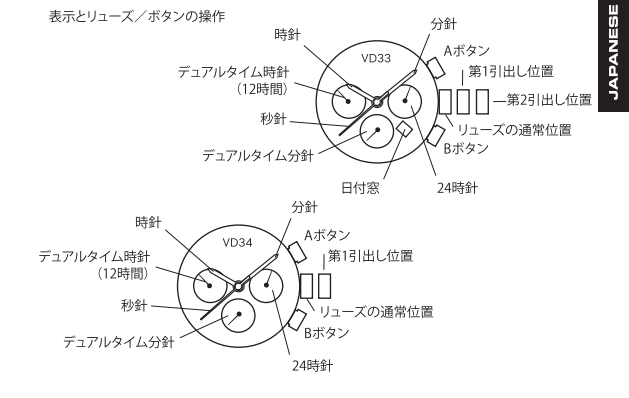
AJUSTE DA DATA (apenas VD33)

- * Antes de ajustar a data, certifique-se de que ajusta a hora.

- 1) Puxe a coroa até ao primeiro clique.
- 2) Rode a coroa para a direita até a data pretendida ser exibida.
- 3) Coloque a coroa na posição normal.

Nota :

- * Não ajuste a data entre as 9:00 PM, e as 1:00 A.M. Caso contrário, a data pode não ser alterada corretamente. Se for necessário ajustar a data durante esse período, primeiro altere a hora para qualquer momento diferente, ajuste a data e depois reponha a hora correta.



デュアルタイム針位置の調整

- * 電池の交換後、時刻あわせの前には、デュアルタイム時針とデュアルタイム分針が「0」(12時)位置にあるか確認します。
- * デュアルタイム時針またはデュアルタイム分針のどちらかが「0」位置にないときは、以下の手順に従い針をリセットしてください。

- 1) リユースを第2引出し位置 (VD33の場合) / 第1引出し位置 (VD34の場合) まで引き出します。
- 2) AボタンとBボタンを同時に2秒間以上長押しし、その後でボタンを放します。
- 3) デュアルタイム分針が動いて元の位置に戻ります。
- 4) AボタンかBボタンを押してデュアルタイム針を「0」位置にリセットします。

* Aボタン: デュアルタイム時針とデュアルタイム分針は、反時計回りに動きます。
Bボタン: デュアルタイム時針とデュアルタイム分針は、時計回りに動きます。
* デュアルタイム時針は、デュアルタイム分針に対応して動きます。
* デュアルタイム時針とデュアルタイム分針は、各ボタンを長押しすると、早送りできます。
- 4) リユースを通常位置まで押し戻します。

注: デュアルタイム分針は、15分ごとに1周回転します。これは、この分針の標準機能であり、問題ありません。

現地時刻の設定

- 1) 秒針が12時の位置にある時に、リユースを第2引出し位置 (VD33の場合) / 第1引出し位置 (VD34の場合) まで引き出します。
- 2) リユースを回して時針と分針をあわせませ (24時針を正しくあわせてください)。
- 3) 時報にあわせてリユースを通常位置まで押し戻します。

注:

- * 24時針は、時針に対応して動きます。
- * 日付が変わるのは真夜中です。時針をあわせる時は、24時針を午前午後の標示として使い、午前/午後を正しくあわせてください。

デュアルタイムの設定

- * タイムゾーンの異なる国や地域へ移動する場合、デュアルタイム時針をその国や地域に調整してください。

[デュアルタイムの早合わせ]

- 1) リユースの位置は通常位置。
- 2) AかBのボタンを押して時刻を調整します。

Aボタン: 1押しでマイナス1時間
Bボタン: 1押しでプラス1時間

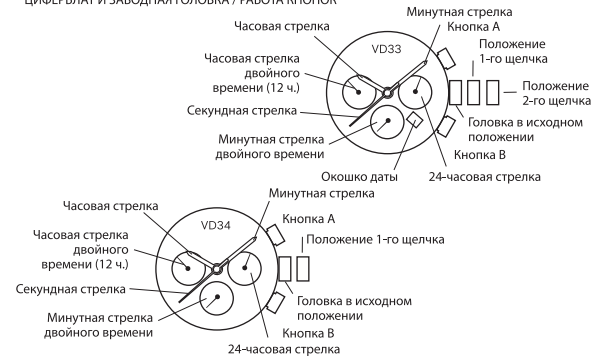
[デュアルタイムの正確な調整]
 1) 秒針が12時の位置にある時に、リューズを第2引出し位置 (VD33の場合) / 第1引出し位置 (VD34の場合) まで引き出します。
 2) AかBのボタンを押して時刻を調整します。
 Aボタン: 1押しでマイナス1時間
 Bボタン: 1押しでプラス1時間
 3) 時報にあわせてリューズを通常位置まで押し戻します。

注:デュアルタイム分針は、15分ごとに1周回転します。これは、この分針の標準機能であり、問題ありません。

日付設定 (VD33のみ)
 * 日付設定の前に、必ず時刻をあわせてください。
 1) リューズを第1引出し位置まで引き出します。
 2) 正しい日付が表示されるまでリューズを時計回りに回します。
 3) リューズを通常位置まで押し戻します。

注意:
 * 午後9時から午前1時の時間帯には、日付の設定をおこなわないでください。
 この時間帯におこなうと、日付がうまく変わらないことがあります。この時間帯に日付の設定をおこなう必要がある場合は、まず時刻をこの時間帯外に設定してから日付を設定し、その後で正しい時刻にあわせてください。

ЦИФЕРБЛАТ И ЗАВОДНАЯ ГОЛОВКА / РАБОТА КНОПОК



НАСТРОЙКА ПОЛОЖЕНИЯ СТРЕЛОК ДВОЙНОГО ВРЕМЕНИ

* После установки или замены батарейки и перед настройкой времени проверьте, что часовая и минутная стрелки двойного времени находятся в нулевом положении (12 часов).
 * Если часовая или минутная стрелка двойного времени находятся не в нулевом положении, сбросьте ее, выполнив следующие действия:
 1) Вытяните головку до положения второго щелчка (VD33) / первого щелчка (VD34).
 2) Одновременно нажмите кнопки A и B и удерживайте их нажатыми в течение более 2-х секунд, после чего отпустите кнопки.
 3) Минутная стрелка двойного времени начнет передвигаться и вернуться в исходное положение.
 4) Нажмите кнопку A или B для обнуления стрелок двойного времени.
 * Кнопка A: часовая и минутная стрелки двойного времени будут передвигаться против часовой стрелки.
 * Кнопка B: часовая и минутная стрелки двойного времени будут передвигаться по часовой стрелке.
 * Часовая стрелка двойного времени передвигается синхронно с минутной стрелкой двойного времени.
 * Часовая и минутная стрелки двойного времени начинают передвигаться в ускоренном режиме при нажатии и удержании соответствующих кнопок.
 4) Верните головку обратно в исходное положение.

Примечание. Минутная стрелка двойного времени совершает один оборот за четверть часа (15 минут). Это является стандартной функцией.

НАСТРОЙКА МЕСТНОГО ВРЕМЕНИ

1) Вытяните головку до положения второго щелчка (VD33) / первого щелчка (VD34), когда секундная стрелка будет находиться в положении «12 часов».
 2) Поверните головку для того, чтобы установить часовую и минутную стрелки на нужное время (следите за тем, чтобы 24-часовая стрелка была установлена правильно).
 3) Верните головку обратно в исходное положение после звукового сигнала.

Примечание.
 * 24-часовая стрелка движется синхронно с часовой стрелкой.
 * Смена даты происходит в полночь. При настройке часовой стрелки следите за тем, чтобы была выбрана правильная половина дня, используя в качестве индикатора 24-часовую стрелку.

НАСТРОЙКА ДВОЙНОГО ВРЕМЕНИ

* При нахождении в другой часовой зоне выполните настройку часовой стрелки двойного времени на время этой зоны:
 [Быстрая настройка двойного времени]
 1) Головка находится в исходном положении.
 2) Настройте время нажатием кнопки A или B. Кнопка A: - 1 час при нажатии
 Кнопка B: +1 час при нажатии

[Точная настройка двойного времени]
 1) Вытяните головку до положения второго щелчка (VD33) / первого щелчка (VD34), когда секундная стрелка будет находиться в положении «12 часов».
 2) Настройте время нажатием кнопки A или B. Кнопка A: -1 минута при нажатии Кнопка B: +1 минута при нажатии
 3) Верните головку обратно в исходное положение после звукового сигнала.

Примечание. Минутная стрелка двойного времени совершает один оборот за четверть часа (15 минут). Это является стандартной функцией.

НАСТРОЙКА ДАТЫ (только для модели VD33)

* Перед тем как выполнить настройку даты, выполните настройку времени.

- 1) Вытяните головку до положения первого щелчка.
- 2) Поверните головку по часовой стрелке до появления нужной даты.
- 3) Верните головку обратно в исходное положение.

Примечание.

* Не рекомендуется настраивать дату в промежутке между 21:00 и 01:00. Это может привести к неправильной смене даты. Если вам нужно выполнить настройку даты в этот промежуток времени, сначала измените время, выбрав любое время за пределами этого промежутка, а затем настройте дату и верните стрелки на правильное время.

water resistance level

without any water resistant marking

3 ATM / 30m

5 ATM / 50m

10 ATM / 100m

20 ATM / 200m



• Always set the crown in the normal position / Tighten screw-lock crown completely.

• Riposizionare sempre la corona in posizione normale / Stringere completamente la corona a vite

• Die Krone nach Handhabungen immer auf die Normalposition zurückdrücken und niemals unter Wasser herausziehen. Schraubkronen: nach jeder Handhabung die Krone unbedingt wieder festschrauben.

• La couronne doit toujours être en position normale / Serrer à fond la vis de blocage de la couronne

• Coloque la corona en su posición habitual / Apriete por completo el cierre de la corona

• Sempre ajuste a coroa na posição normal / Aperte a rosca da coroa completamente.

• リュウスは常に通常位置に設定してください。ネジ込み式リュウスは完全に閉めた状態で着用してください。

• 務必把表把設定在正常位置/完全扭緊螺絲帽入式表把。

• Всегда возвращайте заводную головку в исходное положение. / Затягивайте винтовой стопор до упора

• When the watch is underwater or wet, never use the pushers/ bezels, or set the time. Watch cases and metal bracelets should be rinsed thoroughly in fresh water after being in salt water.

• Non utilizzare mai pulsanti/ corone né impostare l'ora quando l'orologio è sott'acqua a bagnato. Si consiglia di sciacquare con acqua di rubinetto cassa e bracciale dell'orologio nel caso in cui siano stati immersi in acqua salata

• Betätigen Sie niemals die Druckknöpfe/ Einstellringe und stellen Sie niemals die Zeit ein, wenn sich die Uhr unter Wasser befindet oder naß ist. Uhrengehäuse und Metallambänder sollten, nachdem sie Salzwasser ausgesetzt waren, gründlich abgespült werden.

• Quand la montre est sous l'eau ou qu'elle est mouillée, n'actionnez jamais les boutons ou la couronne, ne réglez pas l'heure. Il est recommandé de rincer abondamment la montre à l'eau courante si les boîtiers et les bracelets métalliques ont été au contact de l'eau de mer.

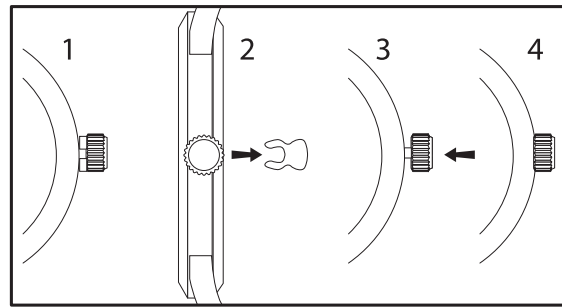
• Cuando el reloj esté bajo el agua o se encuentre mojado, nunca oprima los botones ni ajuste la hora. Los relojes y brazaletes de metal deberán enjuagarse con abundante agua del grifo después de usarse en agua salada.

• Quando o relógio estiver submerso ou molhado, nunca utilize os puxadores / biséis, nem ajuste a hora. As caixas dos relógios e as correias de metal devem ser enxaguadas completamente em água doce depois de terem estado em água salgada.

• 水中ではボタン操作、時刻合わせ、ベゼルを回転させるなどの動作は行わないでください。また時計が温水中に浸った場合は使用後、必ず真水ですすいでください。風呂、サウナ内での着用、および放置は避けください。高温と湿度(水分)が組合わさることにより防水機能に支障が生じる場合があります。

• 当手表在水中或沾湿时，切勿使用按的或表圈，或设定时间。表壳和金属表带接触海水后，应用清水彻底洗干净。

• Если часы находятся в воде или в мокром состоянии, никогда не нажимайте на кнопки, не вращайте bezель и не устанавливайте время. После использования часов в соленой воде часовую камеру и металлический браслет необходимо промыть пресной водой.



1- 2: Pull crown stopper sideways off the crown.
 3- 4: Push crown inside to activate the watch.

