

CTEK

USER MANUAL

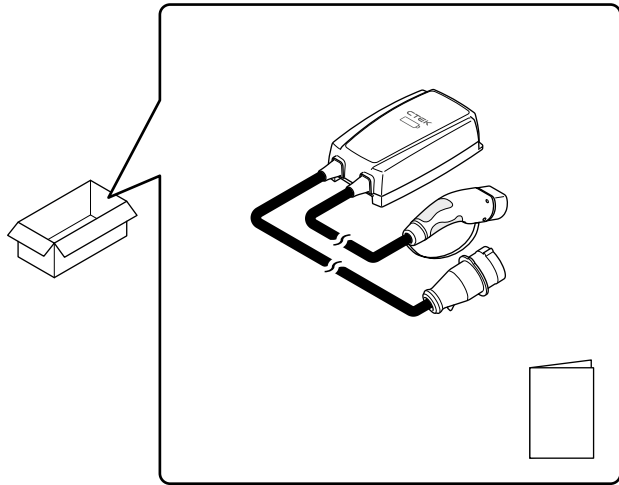
NJORD® GO



MULTILINGUAL
MANUAL

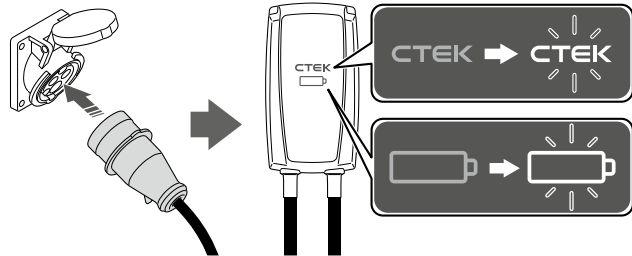
2 YEAR
WARRANTY



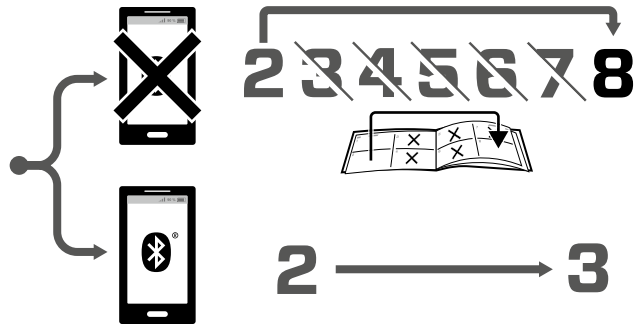




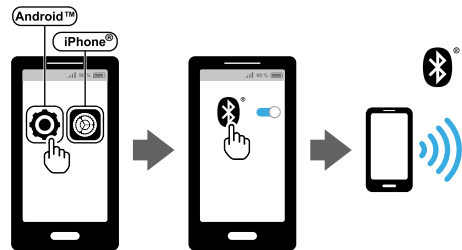
1



2



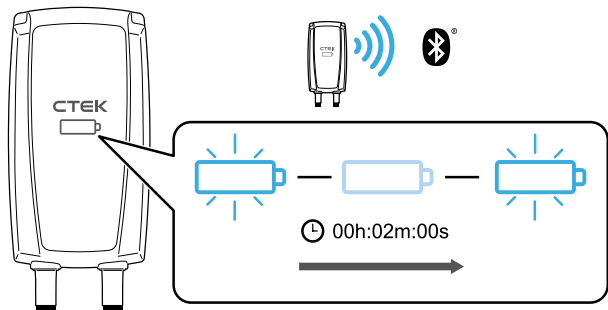
3



4



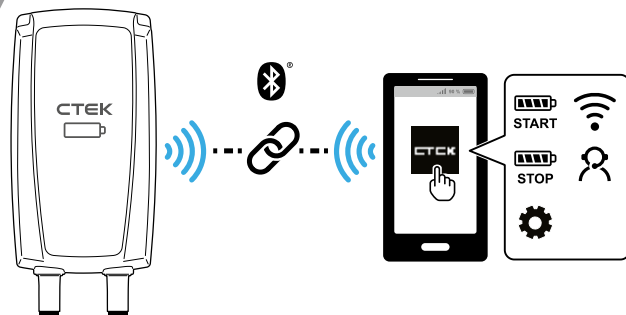
5



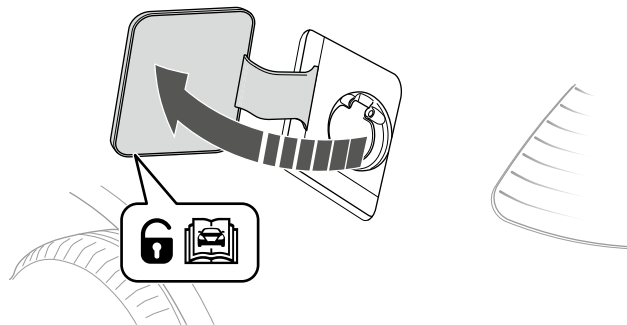
6



7

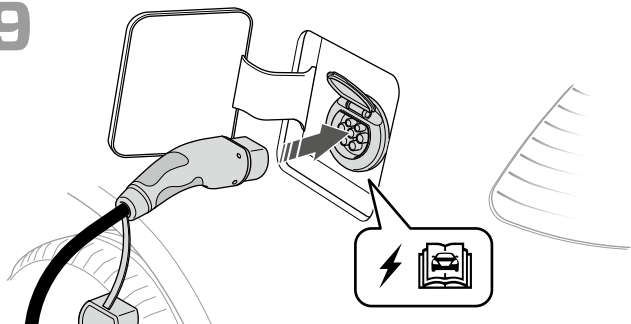


8

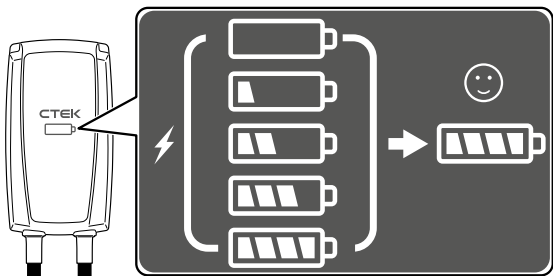




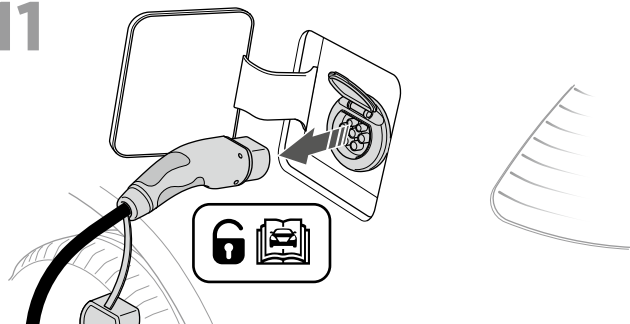
9



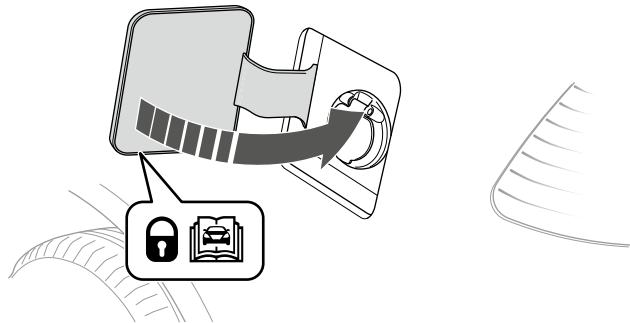
10



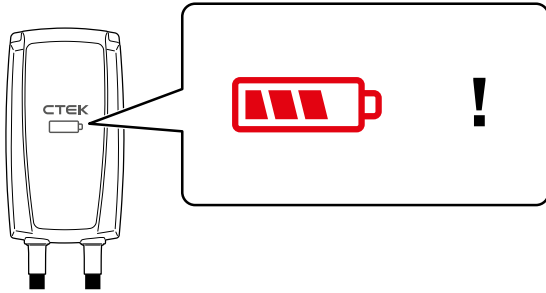
11



12



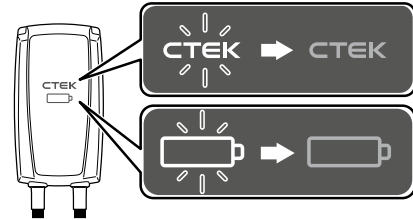
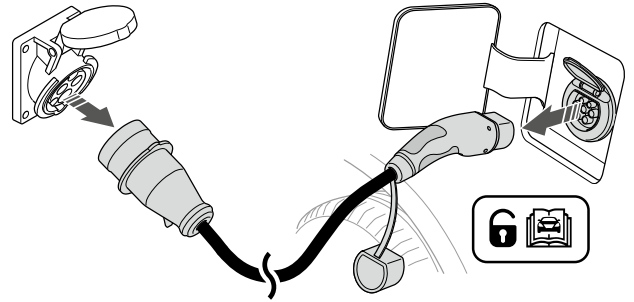
1



2

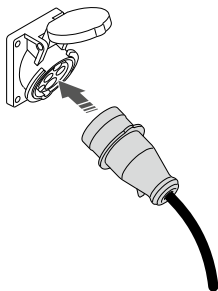


3

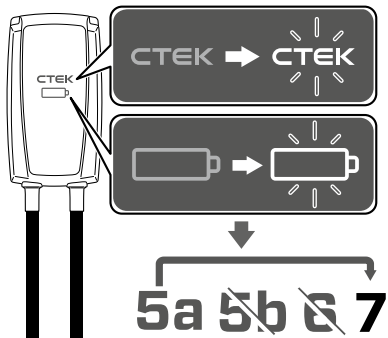




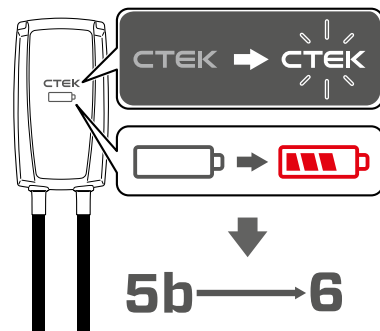
4



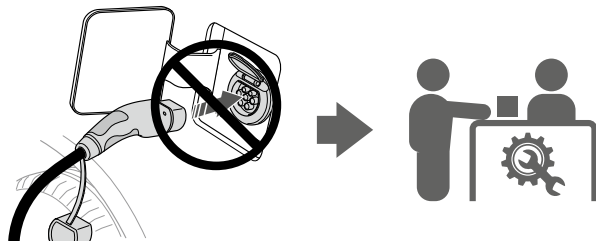
5a



5b

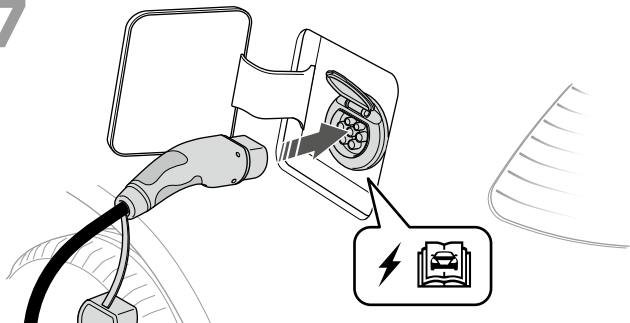


6

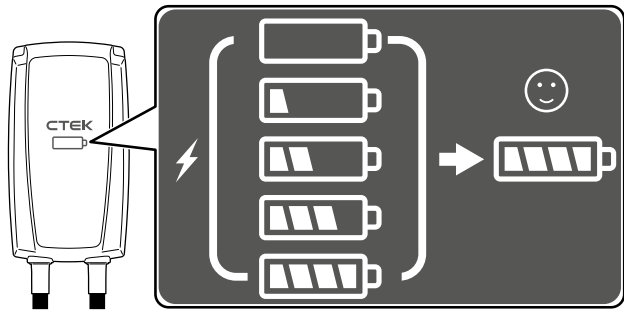




7

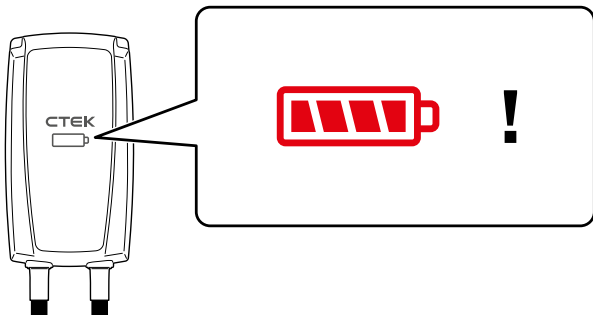


8

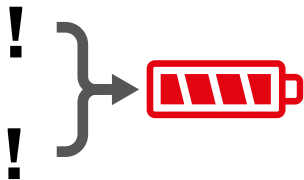
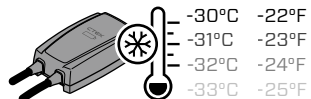
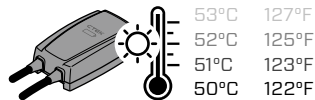




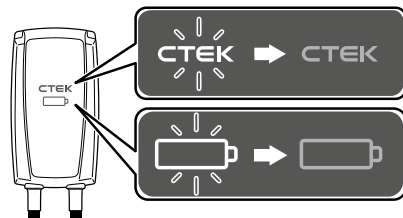
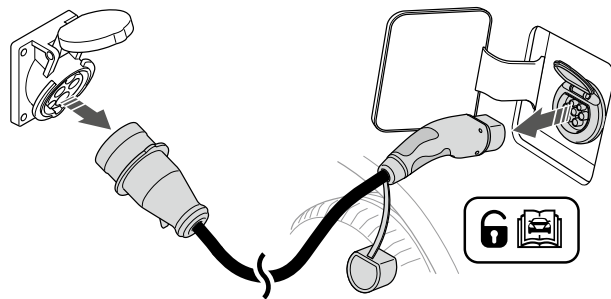
1



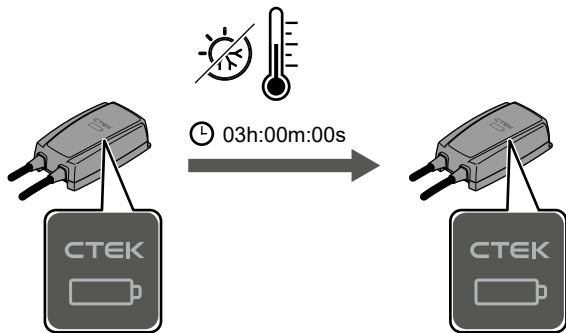
2



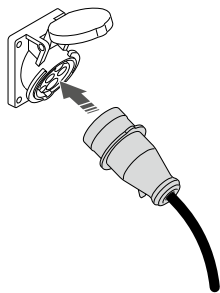
3



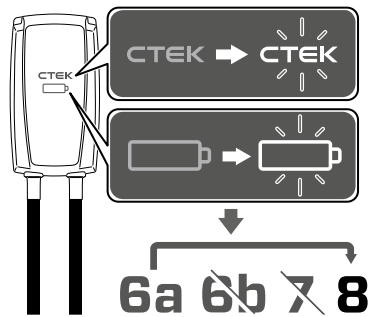
4



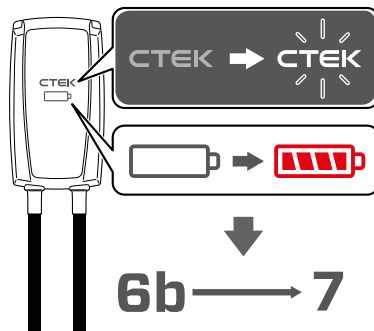
5



6a

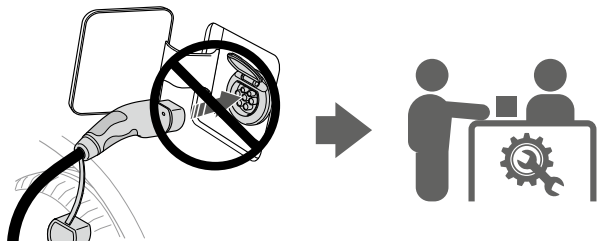


6b

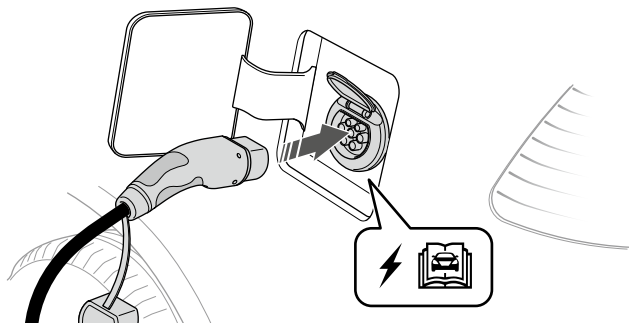




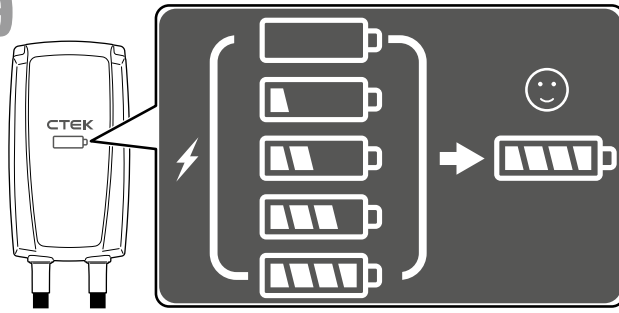
7

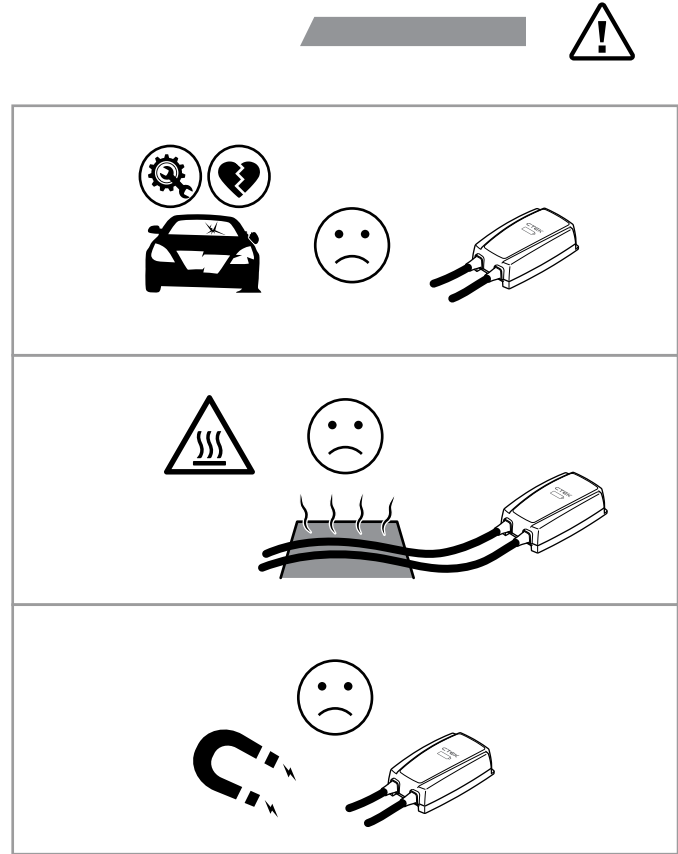
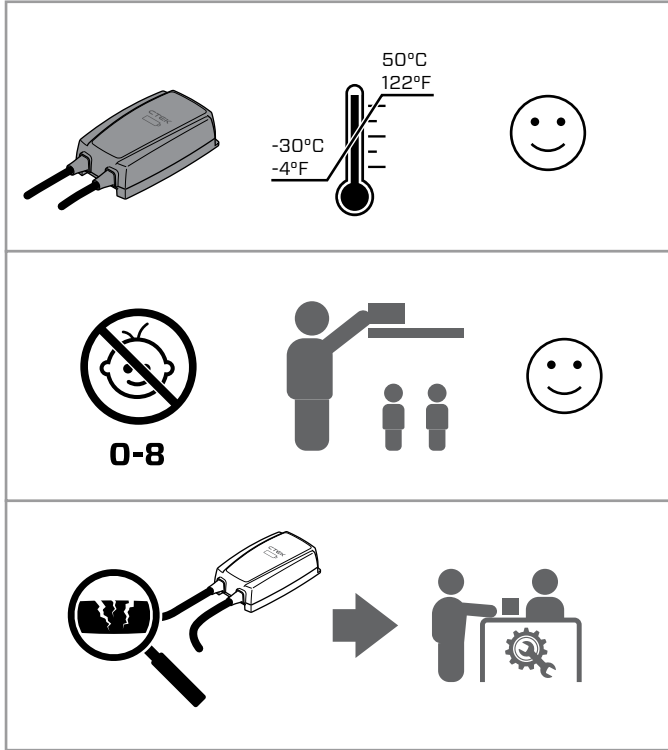


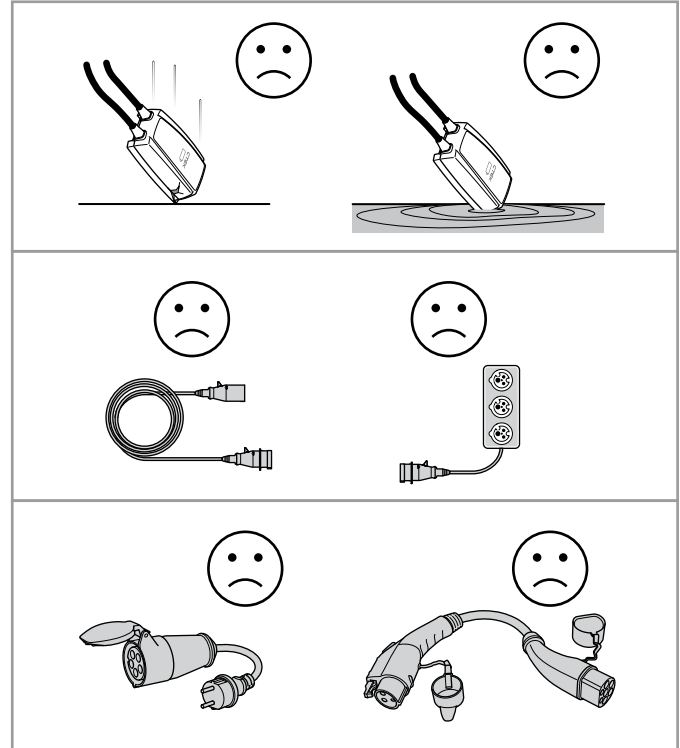
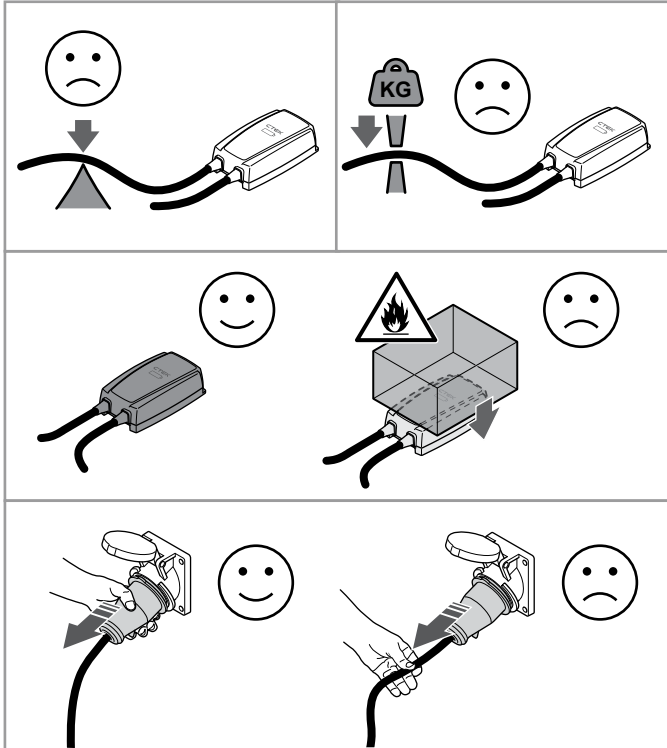
8



9







Technische Daten

TECHNISCHE DATEN	
Ladeverfahren	Modus 2
Ladegerätkategorie	Laden mit Wechselstrom
Fahrzeuganschluss	Typ 2
Netzanschluss	CEE 16 A/400 V 5P
Anzahl der Phasen	Dreiphasig
Ladestrom	6 A bis 16 A
Ladeleistung	1,4 kW bis 11 kW
Feuchtigkeit	0 bis 95 %
Kühlung	Natürliche Konvektion
Erfassen von Erdungsfehlern	Erdschlussstrom: 30 mA Wechselstrom, 6 mA Gleichstrom
Energiezähler	Ja, intern
Positionierung	Tragbar (Wandmontagesatz erhältlich als Zubehör), wandmontiert (mit speziellem Montagesatz)
Abmessungen des Gehäuses	140 x 250 x 80 mm
Gehäusematerial	Kunststoff, Metall
Gehäusefarbe	Schwarz
Länge Ladekabel	5 m
Länge Netzstromkabel	1,5 m
Nettogewicht (Einheit mit Kabel)	ca. 4 kg
Verpackungsgewicht	ca. 5 kg
Verpackungsgröße (L x B x H)	365 x 340 x 120 mm
Benutzeroberfläche	LED-Schnittstelle
Konnektivität	Drahtlostechnologie Bluetooth®, WLAN
Kommunikationsprotokoll	OCPP 1.6



App-Support	Smartphone-Display, CTEK-App für Android und IOS
Frequenz (Nennwert), fn	50 Hz
Gleichzeitigkeitsfaktor (Nennwert), RDF	1
Isolationsspannung (Nennwert), Ui	400 V
Impulsspannungsfestigkeit (Nennwert), Uimp	4 kV
Impulsstromfestigkeit (Nennwert), Ipk	6 kA
Impulsstromfestigkeit, kurzzeitig (Nennwert), Icw	6 kA
Max. vorgesehener Kurzschlussstrom, Icp	6 kA
Überspannungskategorie	III
Verschmutzungsgrad	3
Äußere mechanische Einwirkung	IK10
Vorgesehen für den Einsatz gemäß EMV-Richtlinie	B
Verwendungszweck	Wohnanlagen
Umgebungstemperatur für Betrieb und Lagerung	-30 °C bis +50 °C
TECHNISCHE ANGABEN ZUR FEHLERSTROM- SCHUTZEINRICHTUNG (RCD)	
Festigkeit und Ausschaltleistung (Nennwert), Im	200 A



Schutz vor Überstrom und Kurzschluss

TECHNISCHE DATEN

Strom (Nennwert), I_n	16 A, optional 32 A
Merkmal	C
Kurzschlussleistung (Nennwert), I_{cn}	6 kA
Kurzschlussausschaltleistung (Nennwert), I_{ca}	7,5 kA
Durchlassenergie, I^2t	36.000 A ² s

Sicherheit

- Vor dem Installieren und Betreiben des Produkts die Anweisungen des vorliegenden Dokuments lesen und befolgen.
- Die Installation muss den gesetzlichen Sicherheitsbestimmungen den CEE-Ladeanschluss entsprechen.
- Gemäß den Vorgaben des Standards IEC61851 dürfen mit diesem Produkt keine Adapter oder Umwandlungsadapter verwendet werden.
- Diese Ladestation unterstützt kein belüftetes Laden.

Bluetooth®

Die Wortmarke und die Logos von Bluetooth® sind eingetragene Warenzeichen von Bluetooth SIG, Inc. Die Verwendung dieser Zeichen durch CTEK ist lizenziert. Weitere Warenzeichen und Handelsnamen gehören den jeweiligen Eigentümern.

Eingeschränkte Garantie

CTEK bietet dem ursprünglichen Käufer des Produkts eine eingeschränkte Garantie. Der Garantiezeitraum richtet sich nach dem Produkt. Die eingeschränkte Garantie ist nicht übertragbar. Diese Garantie deckt Verarbeitungs- und Materialfehler ab. Diese Garantie erlischt, wenn das Produkt unsachgemäß gehandhabt wurde oder wenn Reparaturen nicht von CTEK oder einem bevollmächtigten Vertreter vorgenommen wurden. CTEK bietet keine Garantie außerhalb dieser eingeschränkten Garantie und ist nicht verantwortlich für andere als die oben genannten Kosten, das heißt insbesondere nicht für auftretende Folgeschäden. Darüber hinaus ist CTEK zu keinen weiteren Garantieleistungen als den in der Garantieerklärung aufgeführten verpflichtet.

Länderspezifische Nutzungsbeschränkungen

Dieses Produkt ist für den allgemeinen Gebrauch bestimmt. Dieses Produkt ist für Bereiche mit eingeschränktem und für Bereiche mit uneingeschränktem Zugang vorgesehen. Hinweis: Bitte die örtlich geltenden Bestimmungen beachten.

Nur in folgenden Ländern für den Gebrauch zugelassen: CZ, DK, DE, UK, ES, FI, FR, EL, IS, NL, NO, PL und SE

Überarbeitungen

Änderungen am Produkt können Änderungen an den Wartungsarbeiten nach sich ziehen. Die Beschreibungen und technischen Angaben dieses Handbuchs entsprechen denen zum Zeitpunkt der Drucklegung. Zur Sicherheit ziehen Sie bitte die die vollständige und aktuelle Wartungsanleitung auf unserer Website zu Rate.