

Cooker hood Data sheet / Datenblatt Dunstabzugshaube

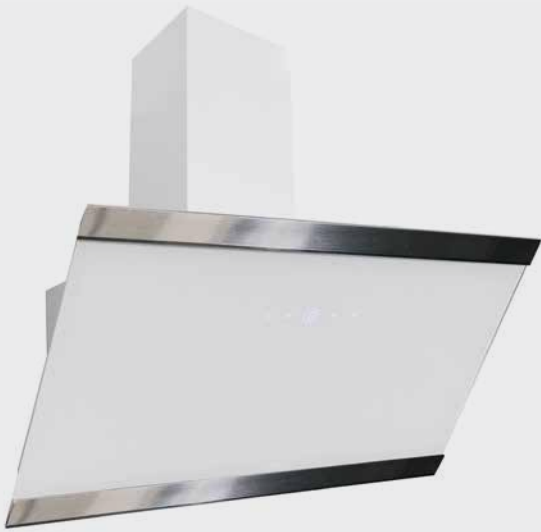
According to Regulation (EU) Nr. 65/2014 / Nach Verordnung (EU) Nr. 65/2014

Brand name <i>Warenzeichen</i>	RESPEKTA®		
Type / Model <i>Typ / Modell</i>	CH89090S CH89090W		
Annual Energy Consumption <i>Jährliche Energieverbrauch</i>	AEC hood	11.1	kWh
Energy Efficiency Class <i>Energieeffizienzklasse</i>	D - A+++	A++	
Fluid dynamic efficiency <i>Fluiddynamische Effizienz</i>	FDE hood	29.5	
Fluid dynamic efficiency class <i>Fluiddynamische Effizienzklasse</i>	G - A+++	A	
Lighting efficiency <i>Beleuchtungseffizienz</i>	LE hood	29.3	lux/W
Lighting Efficiency Class <i>Beleuchtungseffizienzklasse</i>	G - A+++	A	
Grease Filtering Efficiency <i>Fettabscheidegrad</i>	GFE hood	76.1	%
Grease Filtering Efficiency class <i>Effizienzklasse des Fettabscheidegrads</i>	G - A+++	C	
Minimum air flow in normal operation <i>Luftstrom bei min. Geschwindigkeit im Normalbetrieb</i>	m3/h	207.2	m3/h
Maximum air flow in normal operation <i>Luftstrom bei max. Geschwindigkeit im Normalbetrieb</i>	m3/h	479.8	m3/h
Air flow during operation on the intensive/ boost setting <i>Luftstrom im Betrieb auf der Intensiv- oder Schnellaufstufe</i>	m3/h	/	m3/h
A- weighted airborne noise emissions in normal operation at minimum speed <i>A-bewertete Luftschallemission im Normalbetrieb bei min. Geschwindigkeit</i>	dB	39.0	dB (A) re 1pW
A- weighted airborne noise emissions in normal operation maximum speed <i>A-bewertete Luftschallemission im Normalbetrieb bei max. Geschwindigkeit</i>	dB	59.0	dB (A) re 1pW
A- weighted airborne noise emission in the intensive or boost speed <i>A-bewertete Luftschallemission in der Intensiv- oder Schnellaufstufe</i>	dB	/	dB (A) re 1pW
Power consumption in off mode <i>Leistungsaufnahme im Aus-Zustand</i>	Po	0.44	W
Power consumption in standby mode <i>Leistungsaufnahme im Bereitschaftsmodus</i>	Ps	0.0	W

Additional Product Information compliant to commission regulation (EU) Nr. 66/2014

Zusätzliche Produktinformationen gemäß Kommissionsverordnung (EU) Nr. 66/2014

Time increase factor <i>Zeitverlängerungsfaktor</i>	f	0.9	
Energy efficiency index <i>Energieeffizienzindex</i>	EEL hood	34.9	
Measured air flow rate at best efficiency point <i>Gemessener Luftvolumenstrom im Bestpunkt</i>	Q BEP	222.5	m3 /h
Measured air pressure at the best efficiency point <i>Gemessener Luftdruck im Bestpunkt</i>	P BEP	129.0	Pa
Maximum air flow <i>Maximaler Luftstrom</i>	Q max	479.8	m3 /h
Measured electric power input at best efficiency point <i>Gemessene elektr. Eingangsleistung im Bestpunkt</i>	W BEP	27.0	W
Nominal power of the lighting system <i>Nennleistung des Beleuchtungssystems</i>	WL	3.0	W
Average illumination of the lighting system on the cooking surface <i>Durchschnittl. Beleuchtungsstärke des Beleuchtungssystems auf der Kochoberfläche</i>	E middle	88.0	lux
<i>Bezeichnung der bei der Überprüfung der Übereinstimmung mit den vorstehenden Anforderungen angewandten Mess- und Berechnungsmethoden oder Bezugnahme darauf: EN61591, EN60704-2-13, EN50564</i>			

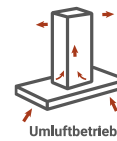
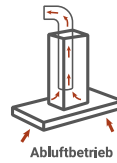
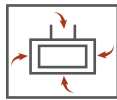
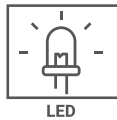
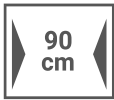


Skala Kopffreie Schräghaube 90 cm, Glas weiß

CH 89090 W

- + Energieeffizienzklasse A++
- + Metallgehäuse und Glasschirm mit Edelstahlapplikation
- + Breite: 90 cm
- + Schräge Bauform für mehr Kopffreiheit
- + 9 Leistungsstufen mit Touch Bedienung
- + LED-Beleuchtung
- + Abluft- und Umluftbetrieb möglich

A++



Jährlicher Energieverbrauch (AEhood)	11,1 kWh
Energieeffizienzklasse	A++
Fluiddynamische Effizienz (FDEhood)	29,5
Fluiddynamische Effizienzklasse	A
Beleuchtungseffizienz (LEhood)	29,3 Lux / Watt
Beleuchtungseffizienzklasse	A
Fettabscheidegrad	76,1 %
Fettabscheideeffizienzklasse	C
Luftstrom bei minimaler / maximaler Geschwindigkeit im Normalbetrieb	207,2 m³/h / 479,8 m³/h
A-bewertete Luftschallemission bei minimaler / maximaler Geschwindigkeit im Normalbetrieb	39 dB / 59 dB
Leistungsaufnahme im Aus-Zustand	0,44 Watt
Leistungsaufnahme im Bereitschaftszustand	-

Steuerung	Touch-Control
Mit Glasschirm	weiß
Korpus	weiß
Schacht	weiß
Geschwindigkeitsstufen	9
Nachlauf Timer	1-9 min
Beleuchtung max.	2 x 1,5 Watt LED
Rohranschluss (Durchmesser)	150 mm
Spannung / Frequenz	220 - 240 V / 50 Hz
Anschlusswert	73 Watt

ABMESSUNGEN

Gerätemaße (H x B x T) / Gewicht	73,5-106,5 x 89,5 x 37,8 cm / 13,0 kg
Maße mit Verpackung (H x B x T) / Gewicht	44 x 91,5 x 41,5 cm / 16,7 kg

ARTIKELNUMMER	FARBE	EAN
CH89090W	schwarz	4260683873544

ZUBEHÖR	EAN
Inkl. Metallfettfilter (auswaschbar): 1 x MIZ 0088	4260515332607
Zubehör (nicht enthalten): Aktiv-Kohlefilter (2 Stück) MIZ 1000 N	4260515337749