

Produktdatenblatt

DELEGIERTE VERORDNUNG (EU) 2019/2013 DER KOMMISSION zur
Energieverbrauchskennzeichnung von elektronischen Displays

	Parameter	Parameter oder Wert und Genauigkeit			Einheit
1.	Name oder Warenzeichen des Lieferanten	PHILIPS			
	Anschrift des Lieferanten	Customer Service , Prins Berhardplein 200, 1097 JB Amsterdam, NL			
2.	Modellkennung	32PFS6900/12			
3.	Energieeffizienzklasse bei Standard-Dynamikumfang (SDR)	F			
4.	Leistungsaufnahme im Ein-Zustand bei SDR	27,0			W
5.	Energieeffizienzklasse bei hohem Dynamikumfang (HDR)	G			
6.	Leistungsaufnahme im Ein-Zustand bei hohem Dynamikumfang (HDR), falls vorhanden	39,0			W
7.	Leistungsaufnahme im Aus-Zustand, falls zutreffend	Nicht zutreffend			W
8.	Leistungsaufnahme im Bereitschaftszustand, falls zutreffend	0,5			W
9.	Leistungsaufnahme im vernetzten Bereitschaftsbetrieb, falls zutreffend	2,0			W
10.	Art des elektronischen Displays	Fernsehgerät			
11.	Seitenverhältnis	16	:	9	
12.	Bildschirmauflösung	1 920	x	1 080	pixels
13.	Bildschirmdiagonale	80,0			cm
14.	Bildschirmdiagonale	32			Zoll
15.	Sichtbare Bildschirmfläche	27,4			dm ²
16.	Verwendete Panel-Technologie	LED LCD			
17.	Automatische Helligkeitsregelung (ABC) vorhanden	Nein			
18.	Spracherkennungssensor vorhanden	Nein			
19.	Anwesenheitssensor vorhanden	Nein			
20.	Bildwiederholfrequenz (Standard)	60			Hz
21.	Mindestens garantierte Software- und Firmware-Aktualisierungen (ab dem Datum der Beendigung des Inverkehrbringens)	8			Jahre
22.	Mindestens garantierte Verfügbarkeit von Ersatzteilen (ab dem Datum der Beendigung des Inverkehrbringens)	7			Jahre
23.	Mindestens garantierte Produktunterstützung	7			Jahre
	Mindestlaufzeit der vom Lieferanten angebotenen allgemeinen Garantie	2			Jahre
24.	Art der Stromversorgung (Netzteil)	Intern			
25.	Externes Netzteil (nicht genormt, in der Verkaufsverpackung enthalten)				
	<i>i</i>	-			

	<i>ii</i>	Eingangsspannung	-	V
	<i>iii</i>	Ausgangsspannung	-	V
26.	Genormtes externes Netzteil (oder geeignetes Netzteil, falls nicht in der Verkaufsverpackung enthalten)			
	<i>i</i>	-		
	<i>ii</i>	Benötigte Ausgangsspannung	-	V
	<i>iii</i>	Benötigte (Mindest-)Stromstärke	-	A
	<i>iv</i>	Benötigte Stromfrequenz	-	Hz

Das Modell wurde auf dem Unionsmarkt in Verkehr gebracht , und zwar ab dem 21



EPREL-Eintragungsnummer 2243669

<https://eprel.ec.europa.eu/qr/2243669>

Lieferant: TP Vision Europe B.V. (Hersteller)

Website:

Kundenbetreuung:

Name: Customer Service

Website: www.philips.com/support

E-Mail-Adresse: tpvision.dach@tpv-tech.com

Telefonnummer: +49 (0) 40 30 18 71 22

Anschrift:

Prins Berhardplein 200
1097 JB Amsterdam
Niederlande

PHILIPS

Full HD TV

LED

80 cm (32")

Ambilight

Pixel Plus HD

HDR 10

32PFS6900



Kompakte Form

Kompakter Bildschirm. Erschwinglicher Preis. Fortschrittliche Bild- und Tonqualität. Mit Ambilight, das über den Bildschirm hinausgeht und allen Smart TV-Inhalten, die Sie gerne in Full HD ansehen. Genießen Sie ein noch intensiveres Fernseherlebnis zu Hause oder unterwegs.

Klein, intelligent, einfach

- Nahtlose Verbindung mit Smart Home-Netzwerken
- Titan OS. Alles finden – ganz einfach.

Zukunftsorientiertes Design

- Mit Vocal Boost wird jedem Wort Klarheit verliehen
- Europäische Werte im Design

Lebendige Anzeige, klarerer Sound

- Farbe und Kontrast mit HDR10 und HLG
- Schärfe und Details mit Pixel Plus Full HD
- Dolby Audio für gestochen scharfen, klaren Sound

Hervorragender Preis. Erstklassige Performance.

- Es gibt Fernseher. Und es gibt Ambilight TV
- Kleines, smartes, kompaktes Design

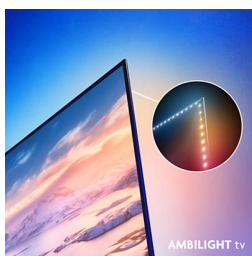
Besonderheiten

Kompaktes Design



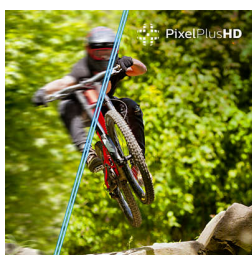
Die Größe zählt. Mit seinem eleganten Standfuß und den kompakten Abmessungen passt dieser Smart-TV mit 80 cm (32") perfekt in kleinere Räume. Mit seinem sorgfältig durchdachten Design ist er ein Fernseher, der sich zu Hause oder unterwegs wunderbar einfügt.

Ambilight



Mit integrierten LED-Leuchten, die auf jede Szene reagieren, tauchen Sie mit Ambilight in einen farbigen Lichteffect ein. Filme, Sportübertragungen, Musikvideos und Spiele werden über den Bildschirm hinaus erweitert, um Sie tiefer in den Moment eintauchen zu lassen. Wenn Sie es einmal erlebt haben, werden Sie nie wieder einen anderen Fernseher ohne Ambilight wollen.

Pixel Plus Full HD



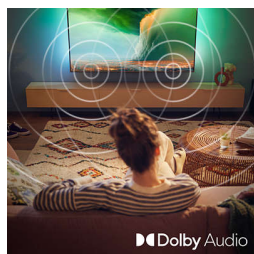
Pixel Plus Bildschärfe. Definierte Detaillierung für den kleineren Bildschirm. Mit Full HD und unglaublicher Leuchtkraft zeigt dieser kompakte LED TV, wie jedes noch so kleine Detail zählt.

HDR10/HLG



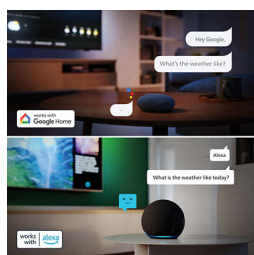
Brillantere Farben. Lebendige Töne. Von den dunkelsten Szenen bis hin zum hellsten Licht – Klarheit ist alles. Hier beeindruckt der hohe Dynamikumfang durch klarere Farben und Kontraste.

Dolby Audio



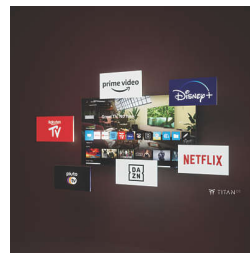
Hören Sie zu. Hören Sie jeden Moment. Dies ist kristallklares Dolby Audio. Vom Dialog über Tanz und actionreiche Filmmomente bis hin zu atemberaubenden Naturszenen – erleben Sie durchweg klareren Sound.

Matter Smart Home-kompatibel



Dank der Kompatibilität mit Matter Smart Home können Sie Ihren Fernseher über die Matter Smart Home App steuern oder über Alexa-fähige Geräte oder über Ihre Google Smart-Lautsprecher per Sprachbefehl steuern. So finden Sie Filme, Sendungen, Empfehlungen und vieles mehr per Sprachbefehl.

Philips Smart TV Titan OS



Die Philips Smart TV Titan OS-Plattform führt Sie ganz schnell zu den Inhalten, die Sie sich gerne ansehen. Von einzelnen Folgen über Serien bis hin zu Dokumentationen und Dramen – alles, was das Herz begehrt, ist auf Knopfdruck verfügbar. Egal, was Sie sich ansehen möchten, greifen Sie schnell und einfach auf all Ihre Streaming-Apps zu.

Europäisches Design

Ein Design zu finden, das perfekt zu Ihren Anforderungen passt, kann alles bedeuten. Randloser Rahmen. Definierter Ständer. Europäisches Know-how. Hier werden Design, Bild und Klang zu einer wahrhaft intelligenten Wahl.

Vocal Boost

Hören Sie jedes Wort klar und deutlich. Vocal Boost ermöglicht es dem Zuhörer, die Lautstärke von Dialogen ohne Auswirkungen auf den Hintergrundton zu erhöhen oder zu verringern. Auf diese Weise entgeht Ihnen nichts mehr, da jeder gesprochene Satz noch klarer hörbar ist.

Daten

Ambilight

Ambilight-Funktionen: Spielmodus, Anpassung an die Wandfarbe, Ambilight Musik, Lounge-Beleuchtungsmodus, Ambilight FTI Animation, Sunrise-Alarm, AmbiSleep

Ambilight-Version: 3-seitig

Bild/Anzeige

Bildschirmgröße diagonal (Zoll): 32 Zoll

Bildschirmgröße diagonal (cm): 80 cm

Anzeige: Full HD, LED

Auflösung des Displays: 1.920 x 1.080

Native Aktualisierungsrate: 60 Hz

Picture Engine: Pixel Plus HD

Bildoptimierung: Crystal Clear, ECO, Spiel, Film, Monitor, Heimkino, Individuell, Super Resolution

Bildschirmeingangsauflösung

Aktualisierungsrate (Auflösung): 576p bei 50 Hz, 640 x 480 bei 60 Hz, 720p bei 50 Hz/60 Hz, 1.366 x 768 bei 60 Hz, 1.920 x 1.080p bei 24/25/30/50/60 Hz

Tuner/Empfang/Übertragung

Digitales Fernsehen: DVB-T/T2/T2-HD/C/S/S2

Signalstärkeanzeige

Videotext: 1.000 Seiten Hypertext

HEVC-Unterstützung

Smart TV

SmartTV-Apps*: Netflix*, HBO, BBC iPlayer, YouTube, Amazon Prime Video, Disney+

Betriebssystem: TITAN OS

Speicherkapazität (Flash)*: 8 GB

Smart TV-Funktionen

Interactive TV: HbbTV

Sprachassistent*: Works with Alexa, Funktioniert mit Google Home

Smart Home-Erlebnis: MATTER, Control4

Multimedia-Anwendungen

Videowiedergabeformate: AVI, MKV, HEVC, H.264/MPEG-4 AVC, MPEG1, MPEG2, MPEG4, VP9, HEVC (H.265), AV1

Musikwiedergabeformate: MP3, WAV, AAC, FLAC

Unterstützte Untertitelformate: SRT, SMI, SSA, SUB, ASS, TXT

Bildwiedergabeformate: JPEG, GIF, PNG, BMP, HEIF

Ton

Audio: 2.0-Kanal

Ausgangsleistung (RMS): 12 W

Lautsprecherkonfiguration: 2 x 6 W Full-Range-Lautsprecher

Sound Engine: Basic Sound Engine

Hauptlautsprecher: Full-Range-Bassreflex-Lautsprecher (FR01A)

Konnektivität

Anzahl HDMI-Anschlüsse: 3

EasyLink (HDMI-CEC): Weiterleitung der Fernbedienungssignale, System-Audiosteuerung, System Standby-Modus, System-Start

Anzahl der USB-Anschlüsse: 2

Kabellose Verbindung: WiFi 802.11n, 2 x 2, Singleband

HDCP 2.3: Ja, auf allen HDMI

HDMI ARC: Ja, auf HDMI 1

EasyLink 2.0: Externe Einstellung über die TV-Benutzeroberfläche, HDMI-CEC für Philips Fernseher/SB

Unterstützte HDMI-Videofunktionen

HDR: HDR10, HLG

EU-Energiekarte

Stromverbrauch (ausgeschaltet): n. v.

Vernetzter Standby-Modus: 2,0 W

Verwendete Panel-Technologie: LED LCD

Leistung

Netzstrom: AC: 100 bis 240 V, 50/60 Hz

Standby-Stromverbrauch: unter 0,5 W

Energiesparfunktionen: Sleep-Timer, Bildabschaltung (bei Radiobetrieb), Eco-Modus, Lichtsensor

Zubehör

Mitgeliefertes Zubehör: 2 AAA-Batterien, Netzkabel, Fernbedienung, Standfuß, Kurzanleitung, Broschüre mit Sicherheits- und rechtlichen Hinweisen

Design

Farbe des Fernsehers: Schmäler Kunststoffrahmen in Schwarz

Design des Standfußes: Dunkelgraue Kunststoffleiste

Abmessungen

Abstand zwischen 2 Stäben: 598 mm

Kompatible Wandhalterung: 100 x 100 mm

Fernseher ohne Standfuß (W x H x D): 728 x 433 x 87 mm

Fernseher mit Standfuß (W x H x D): 728 x 451 x 178 mm

Verpackungskarton (B x H x T): 848 x 520 x 150 mm

Gewicht des Fernsehers ohne Standfuß: 4,53 kg

Gewicht des Fernsehers mit Standfuß: 4,63 kg

Gewicht (inkl. Verpackung): 7,4 kg

* Einige Komponenten dieses Fernsehers, bei denen technologisch keine Alternative besteht, enthalten Blei. Dies entspricht der geltenden Ausnahmeregelung der RoHS-Richtlinie.

* Der Fernseher unterstützt DVB-Empfang für Free-to-Air-Übertragungen. Bestimmte DVB-Betreiber werden möglicherweise nicht unterstützt. Eine aktuelle Liste dieser Betreiber finden Sie in den „Häufig gestellten Fragen“ auf der Philips Support-Website. Bei einigen Betreibern sind Conditional Access und ein Abonnement erforderlich. Weitere Informationen erhalten Sie von Ihrem Betreiber.

* Das Angebot für Smart TV-Apps variiert je nach Modell und Land. Weitere Informationen finden Sie unter www.philips.com/smarttv.

* Die Philips TV Remote App und ihre Funktionen können je nach Fernsehmodell, Anbieter und Land sowie je nach mobilem Gerät und Betriebssystem abweichen. Weitere Informationen finden Sie unter www.philips.com/TVRemoteapp.

* EPG und der darin angezeigte Sendezeitraum (bis zu 8 Tage) ist vom Land und Anbieter anhängig.

* Netflix-Abonnement erforderlich. Unterliegt den Bedingungen auf <https://www.netflix.com>

* Amazon Prime ist in ausgewählten Sprachen und Ländern verfügbar.

* Amazon, Alexa und alle zugehörigen Logos sind Marken oder eingetragene Marken von Amazon.com, Inc. oder seinen Tochterunternehmen. Amazon Alexa ist in ausgewählten Sprachen und Ländern verfügbar.

* Die Over-the-Top-Taste für Mediendienste auf der Fernbedienung ist je nach Land unterschiedlich. Beachten Sie das Produkt, das im Lieferumfang enthalten ist.

* Google Assistant ist je nach Produkttyp in verschiedenen Sprachen und Ländern verfügbar.

* Die Verfügbarkeit der Sprachsteuerungsdienste über den Fernseher variiert je nach Land und Sprache. Die neuesten Informationen erhalten Sie von unserem Kundendienst.

* *Apple, AirPlay und Apple Home sind in den Vereinigten Staaten und anderen Ländern und Regionen eingetragene Marken von Apple Inc.

