

Produkt- und Verlegehinweise

Beispiel: Echtstein-Klickfliesen verlegen



Verlegung ohne Kleber oder Fugenmörtel

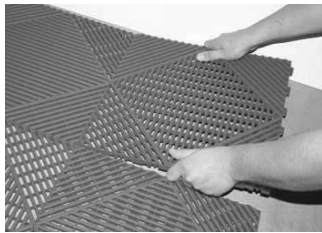


Schnell & einfach auf- und abbauen

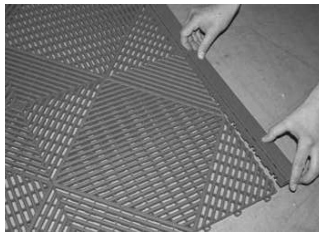


Sofort begeh- und belastbar

Beispiel: Kunststoff-Klickfliesen verlegen



Klickfliesen zusammenklippen



Seiten- und Eckteile anbringen



Falls nötig zuschneiden

Beim Zuschneiden mit Elektrowerkzeugen unbedingt Schutzbrille und Schutzkleidung tragen!

1. Untergrund & Vorbereitung

Grundsätzlich sollten alle florco® Klickfliesen (Holz, Stein, WPC /WPC 3D, Textil-Optik, Rasen-Optik, Kunststoff) auf einem festen und ebenen Untergrund wie zum Beispiel Beton, Betonsteine, Fliesen, Estrichboden oder auf einem fest gerüttelten Kiesbett montiert werden. Außerdem sollten, damit bei Temperaturschwankungen keine Spannungen entstehen, die Klickfliesen schwimmend verlegt werden. Um zu vermeiden, dass florco® Klickfliesen lange Zeit großer Staunässe ausgesetzt sind, ist bei der Verlegung darauf zu achten, dass die Verlegefläche ein leichtes Gefälle aufweist, damit Regenwasser ungehindert abfließen kann. Die optimale Material- und Umgebungstemperatur beim Verlegen der Klickfliesen liegt zwischen 15 und 25°C.

2. Aufbau

florco® Klickfliesen werden an dem an der Unterseite angebrachten Kunststoff-Gitterrücken ineinandergeklippt. Um das Verlegen zu erleichtern, achten Sie darauf, dass die äußeren Ösen immer zur selben Seite schauen. Sollten die Klickfliesen im abwechselndem Muster verlegt werden, muss dieses Muster für die gesamte Fläche beibehalten werden. Nun können Seiten- & Eckteile zur Überbrückung des Höhenunterschieds zwischen

Klickfliese und Untergrund angebracht werden. Sie schließen das System ab und machen den Boden barrierefrei. Diese sind für 30 x 30 cm und 40 x 40 cm Klickfliesen erhältlich.

3. Schneiden

Die Klickfliesen können ganz einfach mit einer Stich- oder Kreissäge zugeschnitten werden. Damit die eingebauten Schrauben und das Sägeblatt nicht beschädigt werden, müssen diese je nach Verlauf der Schnittlinie umgesetzt oder entfernt werden. Für Echtstein-Klickfliesen muss zum Schneiden eine Diamanttrennscheibe verwendet werden. Anschließend können scharfe Kanten mit feinem Schleifpapier abgeschliffen werden. Wir empfehlen die Schnittkante zur Wand hin auszurichten.

Hinweise Echtstein-Klickfliesen

Der natürliche Rohstoff Stein kann Abweichungen in Farbe, Struktur und Form aufweisen (in der Höhe +/-2 mm). Diese Abweichungen sind Eigenschaften von Stein und stellen keinen Reklamationsgrund dar.

Hinweise Echtholz-Klickfliesen

Da es sich um Naturprodukte handelt, nehmen unbehandelte Oberflächen unter dem Einfluss von UV-Strahlen und Regen innerhalb weniger

Monate einen silbergrau schimmernden Farbton an. Außerdem können durch die Witterung feine Risse entstehen – diese Faktoren beeinträchtigen die Haltbarkeit des Holzes nicht. Durch regelmäßige Imprägnierung kann dem entgegen gewirkt werden. Farb- und Strukturunterschiede sind Eigenschaften von Holz und stellen keinen Reklamationsgrund dar. Bitte beachten Sie unsere Pflegehinweise.

Hinweise Kunststoff-Klickfliesen

Da sich Polypropylen bei Wärme ausdehnt, sollte ein Abstand (Dehnfuge) zu festen Bauteilen (Wände, Säulen, Türschwellen, Durchgänge, etc.) eingeplant werden. Unsere Empfehlung: Die Dehnfuge sollte jeweils 1% der Gesamtlänge und mindestens 3 cm groß sein. Um die Ausdehnung bei Flächen ab ca. 50 m² zu ermöglichen, empfehlen wir zusätzlich zur umlaufenden Dehnfuge, Expansionsteile einzuplanen. Da Kunststoff-Klickfliesen mit geschlossener Oberfläche unter direkter Sonneneinstrahlung stärker expandieren, empfehlen wir diese nicht für den Außenbereich. Stark wirkende Reinigungsmittel und Chemikalien beeinträchtigen die UV-Stabilität.

Die Oberfläche der Klickfliesen kann sich unter Sonneneinstrahlung stark erhitzen.

Reinigung & Pflege

Echtholz-Klickfliesen

Um den braunen Holzfarbton weitgehend zu erhalten und die Rissbildung zu reduzieren, empfehlen wir die Fliesen nach der Montage zu behandeln. Dies sollte dann 1–2 mal jährlich wiederholt werden.

1. Reinigen / schleifen

Hier genügt die Anwendung mit einem feuchten Tuch oder einer Bürste. Optional kann ein spezieller Holzreiniger verwendet werden. Sollten die Klickfliesen bereits behandelt worden sein und Ölrückstände aufweisen, sollten diese vorsichtig mit Sandpapier mittlerer Körnung entfernt werden.

2. Trocknen

Damit sich keine Wasserpfützen bei der Weiterbehandlung auf den Fliesen befinden, lassen Sie die Oberfläche zuerst an der Luft trocknen.

3. Einölen

Nun kann das Öl gleichmäßig aufgetragen werden. Hier eignet sich ein handelsübliches Pflegeöl für Holz. Wir empfehlen jedoch ein Öl mit hohem UV-Schutz zu verwenden. Durch das Öl werden die Poren verschlossen und Verschmutzungen können sich nicht mehr so einfach festsetzen. Das erleichtert die Reinigung im Nachhinein.



Natürlicher Farbton behandelte Klickfliesen



Natürlicher Farbton nach einigen Monaten ohne Behandlung

WPC-Klickfliesen

WPC-Klickfliesen werden bereits in der Herstellung imprägniert, so dass sich ein Anstrich mit Holzschutzmitteln erübrigt. Wir empfehlen die Klickfliesen regelmäßig mit Wasser und einem lösungsmittelfreien Reiniger abzuwaschen. Für beste Ergebnisse verwenden Sie unseren florco® WPC Reiniger und WPC Schutz für Ihren WPC Boden.



Echtstein-Klickfliesen

Da es sich um ein Naturprodukt handelt, hinterlassen Sonne, Wind und Regen ihre Spuren auf den Klickfliesen. Außerdem tragen Laub, Blütenblätter, Früchte, Beeren und Vogelkot zur Verschmutzung bei. Eine regelmäßige Reinigung ist unerlässlich.

1. Grundreinigung

Zur Erstreinigung lösen Schmutz ganz einfach mit einem Besen oder einer Bürste entfernen. Nun den Reiniger* mit Wasser verdünnt auf die Oberfläche auftragen, einwirken lassen und nach 4–5 Minuten nachscheuern. Rückstände mit einem Nasssauger oder einem Putzlappen aufnehmen. Zuletzt sorgfältig mit Wasser nachspülen.

2. Schutz auftragen

Wir empfehlen zusätzlich ein wasser- und ölabweisendes Schutzmittel* zu verwenden. Dieses dichtet ab, schützt und vereinfacht die spätere Reinigung. 24–48 Stunden nach der Erstreinigung das Schutzmittel mit Pinsel oder Vliestuch gleichmäßig und ohne Unterbrechung auf die trockene und saubere Oberfläche auftragen. Bitte weitere Anwendungsangaben des Herstellers befolgen.

3. Unterhaltsreinigung

Zur regelmäßigen Reinigung reicht es im Normalfall, losen Schmutz im trockenen Zustand abzukehren und mit Wasser nachzuspülen. Hartnäckigere Verschmutzungen wie Fett- und Ölflecken benötigen zur Behandlung spezielle Steinreiniger*.

- Um ungewollte Verfärbungen auf den Klickfliesen zu verhindern, sollten chemische Reinigungsmittel immer vor der Anwendung an einer unauffälligen Stelle auf Verträglichkeit geprüft werden.
- Hochdruckreiniger sollten nicht zu häufig verwendet werden, da diese die Natursteinoberfläche aufrauen, wodurch eine Folgeverschmutzung gefördert wird. Es empfiehlt sich einen speziellen Aufsatz mit rotierenden Bürsten zu benutzen.

Textil-Optik, Rasen-Optik, Kunststoff

Textil-Optik, Rasen-Optik und Kunststoff sind sehr pflegeleicht. Wir empfehlen diese regelmäßige durch fegen und Wischen zu reinigen. Bei stärkeren Verschmutzungen kann ein lösungsmittelfreier Reiniger verwendet werden.

* mehr Informationen zu den Reinigungs- und Pflegeprodukten finden Sie auf unserer Website: www.florco.de