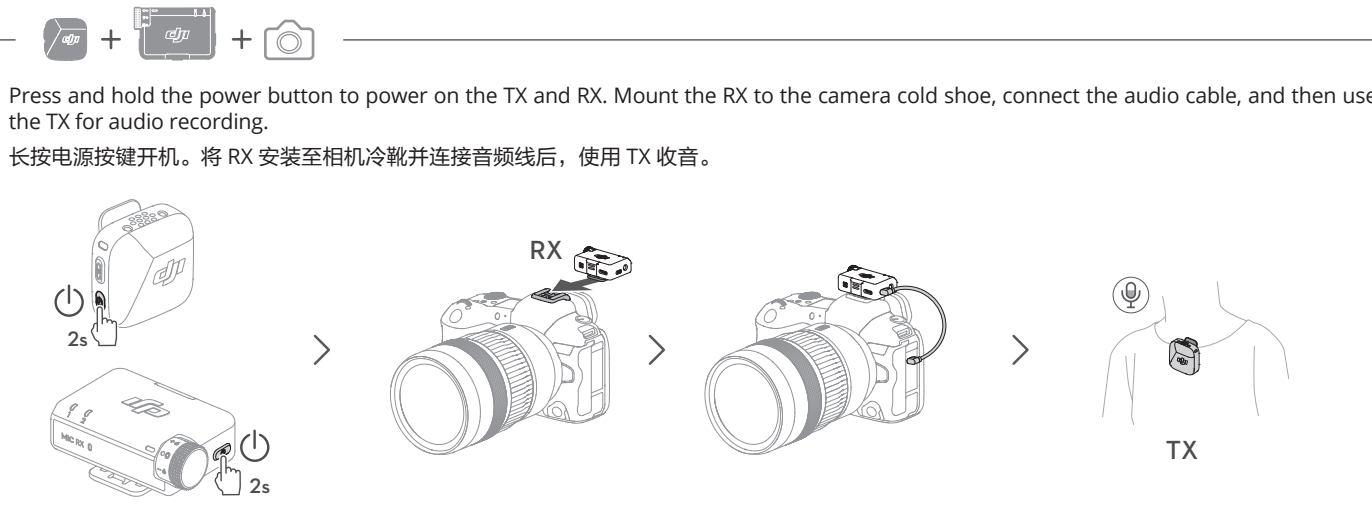
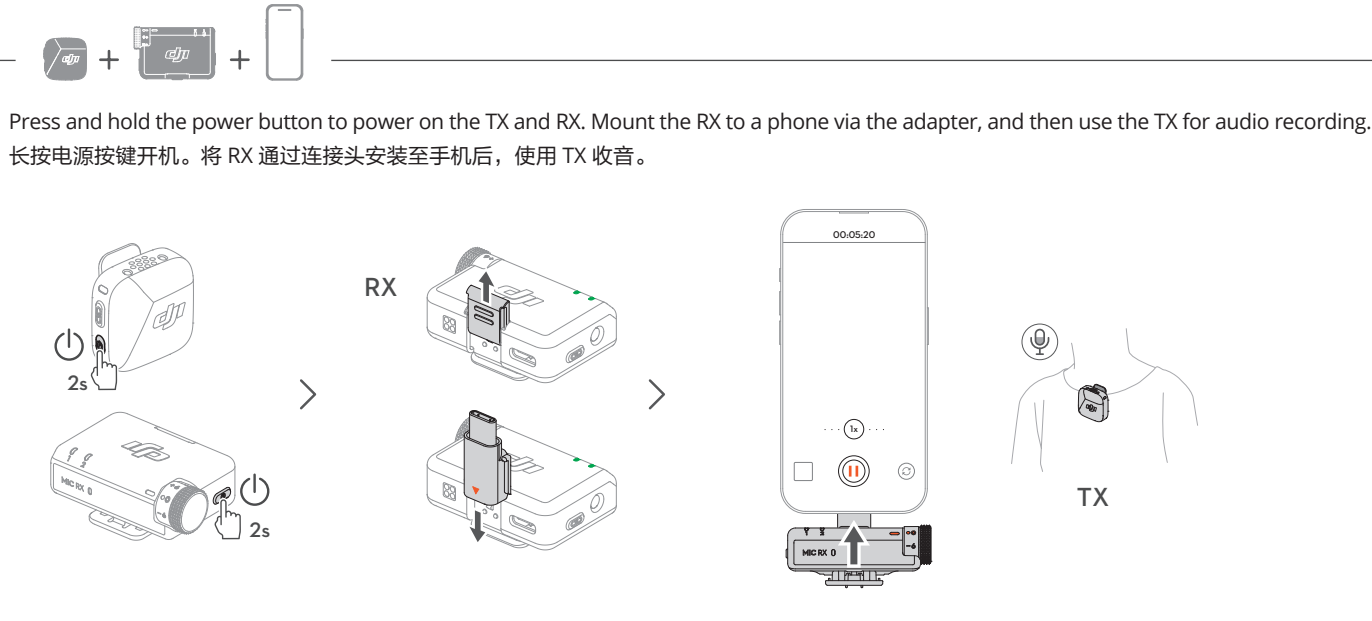


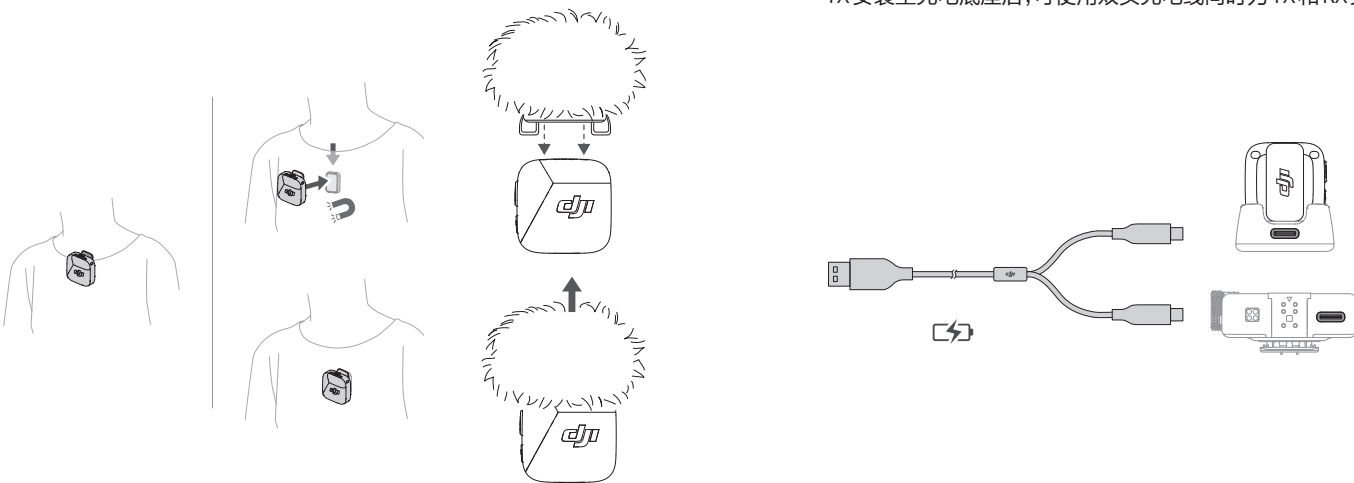
1 DJI Mic Mini can be used with different devices for audio recording.
DJI Mic Mini 可搭配不同设备进行收音。

i The transmitter (TX) and receiver (RX) are **linked** by default.
发射器 (TX) 和接收器 (RX) 出厂时已对频。



2 Attach the TX with a clip or magnet. The windscreen reduces wind noise and can be removed when there is no wind.
TX 可通过背夹或磁铁固定。毛套可降低风噪，无风可拆。

3 Mount the TX onto the charging dock, and then the splitter charging cable can be used to charge the TX and RX simultaneously.
TX 安装至充电底座后，可使用双头充电线同时为 TX 和 RX 充电。



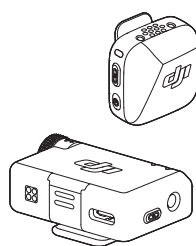
SUBSCRIBE FOR MORE INFO
关注 DJI 大疆创新及时获取最新资讯

DJI is a trademark of DJI.
Copyright © 2024 DJI All Rights Reserved.

YCB2550028803

DJI MIC MINI

Quick Start Guide 快速入门指南 v1.0



繁體中文

i 發射器 (TX) 和接收器 (RX) 出廠時已互相配對。

1. DJI Mic Mini 可搭配不同裝置進行收音。

- 長按電源按鍵以開機。將 RX 透過連接頭安裝至手機後，使用 TX 收音。
- 長按電源按鍵以開機。將 RX 安裝至相機冷靴並連接音訊線後，使用 TX 收音。
- 以連線至手機為例：長按電源按鍵開機，長按配對按鍵 2 秒，在手机蓝牙裝置列表選擇 *DJI Mic Mini-XXXXXX* 完成連線。

i 將 TX 搭配 Osmo Pocket 3 或 Osmo Action 5 Pro 使用時，請查閱相應產品的使用者手冊瞭解連線方法。

2. TX 可透過背夾或磁鐵固定。毛套可降低風噪，無風時可拆下。

3. 將 TX 安裝至充電底座後，雙頭充電線可同時為 TX 和 RX 充電。

Bahasa Indonesia

i Pemancar (TX) dan penerima (RX) ditautkan secara default.

1. DJI Mic Mini dapat digunakan dengan berbagai perangkat untuk perekaman audio.

- Tekan dan tahan tombol daya untuk menghidupkan TX dan RX. Pasang RX ke ponsel melalui adapter, lalu gunakan TX untuk perekaman audio.
- Tekan dan tahan tombol daya untuk menghidupkan TX dan RX. Pasang RX ke cold shoe kamera, sambungkan kabel audio, lalu gunakan TX untuk perekaman audio.
- Contoh menghubungkan ponsel: Tekan dan tahan tombol daya untuk menghidupkan TX dan RX. Tekan dan tahan tombol penautan selama dua detik dan pilih *DJI Mic Mini-XXXXXX* dari daftar Bluetooth di ponsel untuk menyelesaikan koneksi.

i Ketika menggunakan TX dengan Osmo Pocket 3 atau Osmo Action 5 Pro, lihat Manual Pengguna untuk petunjuk koneksi.

2. Pasang TX dengan klip atau magnet. Penahan angin akan mengurangi kebisingan dan dapat dilepas saat tidak ada angin.

3. Pasang TX ke dok pengisian daya, dan kabel pengisi daya splitter pun dapat digunakan untuk mengisi daya TX dan RX bersamaan.

日本語

i トランスミッター (TX) とレシーバー (RX) は、デフォルトでリンク済みです。

1. DJI Mic Mini は、さまざまなデバイスで録音に使用できます。

- 電源ボタンを長押しして、TX および RX の電源を入れます。RX をアダプター経由でスマートフォンに取り付け、TX で録音を行います。
- 電源ボタンを長押しして、TX および RX の電源を入れます。RX をカメラのコールドシューに取り付け、音声ケーブルを接続し、TX を録音に使用します。
- スマートフォンとの接続を例とします：電源ボタンを長押しして、TX および RX の電源を入れます。リンクボタンを 2 秒間長押しし、スマートフォンの Bluetooth リストから *DJI Mic Mini-XXXXXX* を選択して、接続を完了します。

i TX を Osmo Pocket 3 または Osmo Action 5 Pro で使用する場合は、接続方法についてはユーザーマニュアルを参照してください。

2. TX をクリップかマグネットで取り付けます。ウインドスクリーン (風防) は風切り音を軽減し、風がないときは取り外すことができます。

3. トランスミッターを充電ドックに取り付けた後、スプリッター充電ケーブルを使用してトランスミッターとレシーバーを同時に充電することができます。

한국어

i 송신기(TX)와 수신기(RX)는 기본으로 연동되어 있습니다.

1. 오디오 녹음을 위해 DJI Mic Mini를 여러 기기와 함께 사용할 수 있습니다.

- 전원 버튼을 길게 눌러 TX와 RX의 전원을 켭니다. 어댑터를 이용해 RX를 스마트폰에 장착한 다음 TX를 사용해 오디오를 녹음합니다.
- 전원 버튼을 길게 눌러 TX와 RX의 전원을 켭니다. RX를 카메라 콜드 슈에 장착하고 오디오 케이블을 연결한 다음 TX를 사용해 오디오를 녹음합니다.
- 스마트폰 연결 예: 전원 버튼을 길게 눌러 TX와 RX의 전원을 켭니다. 연동 버튼을 2초간 길게 누르고 스마트폰의 블루투스 목록에서 *DJI Mic Mini-XXXXXX* 을(를) 선택하여 연결을 완료합니다.

i TX를 Osmo Pocket 3 또는 Osmo Action 5 Pro와 함께 사용하는 경우 사용자 매뉴얼에서 연결 지침을 참조하십시오.

2. 클립이나 마그넷을 사용해 TX를 부착합니다. 윈드스크린은 바람 잡음을 줄여주며 바람이 없으면 제거할 수 있습니다.

3. TX를 충전 도크에 장착한 후 스플리터 충전 케이블을 사용해 TX와 RX를 동시에 충전할 수 있습니다.

Čeština

i Vysílač (TX) a přijímač (RX) jsou ve výchozím nastavení propojeny.

1. DJI Mic Mini lze používat k záznamu zvuku v kombinaci s různými zařízeními.

- Stisknutím a podržením tlačítka zapnutí/vypnutí zapnete vysílač a přijímač. Namontujte přijímač na telefon prostřednictvím adaptéru a poté použijte vysílač k záznamu zvuku.
- Stisknutím a podržením tlačítka zapnutí/vypnutí zapnete vysílač a přijímač. Namontujte přijímač na sáňky (cold shoe) kamery, připojte audiokabel a poté použijte vysílač k záznamu zvuku.
- Připojení k telefonu jako příklad: Stisknutím a podržením tlačítka zapnutí/vypnutí zapnete vysílač a přijímač. Stiskněte tlačítko párování a podržte ho po dobu 2 sekund. Ze seznamu zařízení Bluetooth na telefonu zvolte *DJI Mic Mini-XXXXXX*, tím dokončíte připojení.

i Při použití vysílače s Osmo Pocket 3 nebo Osmo Action 5 Pro se řiďte pokyny v uživatelské příručce.

2. Připevněte vysílač pomocí klipu nebo magnetu. Ochrana proti větru snižuje aerodynamický hluk a lze ji odstranit, pokud zrovna nefouká.

3. Namontujte vysílač na nabíjecí stanici. Poté lze rozbočovací nabíjecí kabel použít k současnému nabíjení vysílače a přijímače.

Dansk

i Senderen (TX) og modtageren (RX) er som standard forbundet.

1. DJI Mic Mini kan bruges med forskellige enheder til lydoptagelse.

- Tryk på tænd-/slukknappen, og hold den nede for at tænde for TX og RX. Monter RX på en telefon via adapteren, og brug derefter TX til lydoptagelse.
- Tryk på tænd-/slukknappen, og hold den nede for at tænde for TX og RX. Monter RX på kameraets kolde monteringsbeslag, tilslut lyd-kablet, og brug derefter TX til lydoptagelse.
- Et eksempel er tilslutning til en telefon: Tryk på tænd-/slukknappen, og hold den nede for at tænde for TX og RX. Tryk og hold forbindelse knappen nede i to sekunder, og vælg *DJI Mic Mini-XXXXXX* fra Bluetooth-listen på telefonen for at fuldføre forbindelsen.

i Når du bruger TX med Osmo Pocket 3 eller Osmo Action 5 Pro, skal du se brugervejledningen for at få instruktioner om tilslutning.

Bahasa Melayu

i Pemancar (TX) dan penerima (RX) disambungkan secara lajai.

1. DJI Mic Mini boleh digunakan dengan pelbagai peranti untuk rakaman audio.

- Tekan dan tahan butang kuasa untuk menghidupkan TX dan RX. Pasangkan RX ke telefon melalui penyusai, dan kemudian gunakan TX untuk rakaman audio.
- Tekan dan tahan butang kuasa untuk menghidupkan TX dan RX. Pasang RX ke pegas sejuk kamera, sambungkan kabel audio, dan kemudian gunakan TX untuk rakaman audio.
- Contohnya sambungkan ke telefon: Tekan dan tahan butang kuasa untuk menghidupkan TX dan RX. Tekan dan tahan butang penghubung selama dua saat dan pilih *DJI Mic Mini-XXXXXX* daripada senarai Bluetooth pada telefon untuk melengkapkan sambungan.

