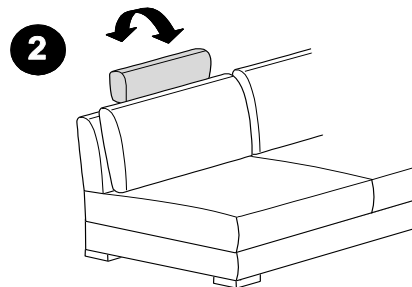


**ACHTUNG:**  
Bei Modellen mit losen Kissen wird die  
Kopfstütze hinter die Rückenkissen  
gestellt. Es ist keine Tasche im Rücken-  
korpus eingenäht.



**FOB\_FU\_0639**

**Metalfuß**

DE Fuß / Position

EN Foot / Position

NL Poot / Positie

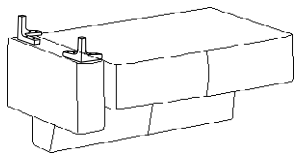
IT Piedi / Posizione

RU Ноги / Позиция

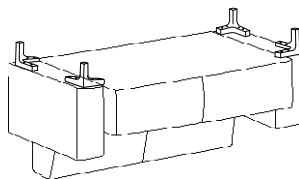
FR Pied / Position

ES Pie / Posición

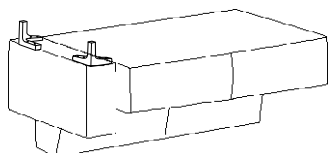
TR Ayak / Pozisyon



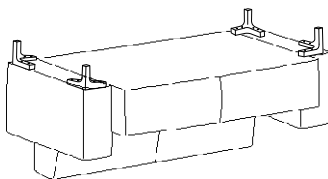
2-Sitzer mit AL links/rechts  
fest oder mit Funktion



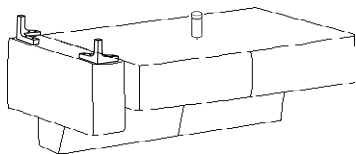
2-Sitzer mit 2 Armlehnen fest



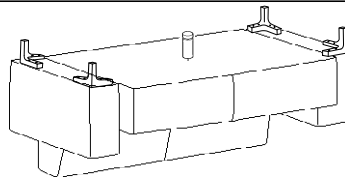
2,5-Sitzer mit AL links/rechts  
fest oder mit Funktion



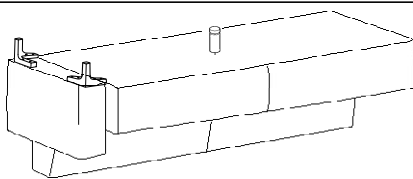
2,5-Sitzer mit 2 Armlehnen  
fest oder mit Funktion



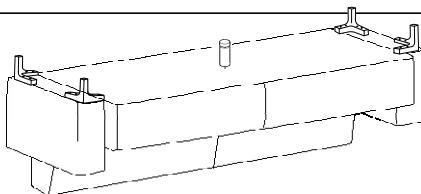
3-Sitzer mit AL links/rechts fest



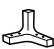

3-Sitzer mit 2 Armlehnen fest

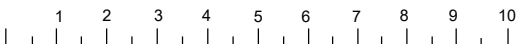


3-Sitzer XXL mit AL links/rechts fest



3-Sitzer XXL mit 2 Armlehnen fest

A	B	C	D	E	F	Modellnummer
Höhe 10/12 cm	Höhe 10/12 cm	Höhe	Höhe	Höhe	Höhe	11383 , 11387
						<b>Stand</b> 22.11.2021
<b>Metalfuß</b>	<b>Stützfuß</b>					<b>Revision</b> 01
Kundenseitig	Kundenseitig					<b>Verfasser</b> JMA



**FOB\_FU\_0639**

**Metallfuß**

DE Fuß / Position

EN Foot / Position

NL Poot / Positie

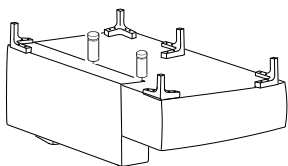
IT Piedi / Posizione

RU Ноги / Позиция

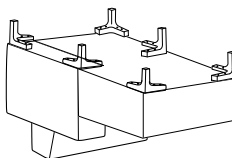
FR Pied / Position

ES Pie / Posición

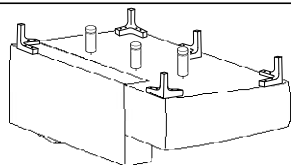
TR Ayak / Pozisyon



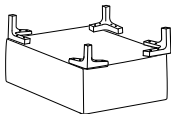
Eckelement + 1-Sitzer mit Abschlussteil li./re.



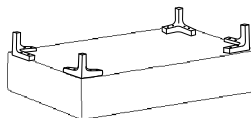
Longchair mit Armlehne li./re.  
fest oder mit Funktion



Eckelement + 1-Sitzer mit Abschlussteil li./re.  
Stauraum



Hocker/Hocker Stauraum



Hockerbank/Hockerbank Stauraum



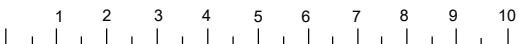
Metallfuß 506  
Metallfuß 865 schwarz matt  
Metallfuß 742  
Metallfuß 708 schwarz matt



Kunststoff-Stützfuß



A	Höhe 10/12 cm	B	Höhe 10/12 cm	C	Höhe	D	Höhe	E	Höhe	F	Höhe	Modellnummer 11383 , 11387
												Stand 22.11.2021
	Metallfuß		Stützfuß									Revision 01
	Kundenseitig		Kundenseitig									Verfasser JMA



30.11.2011

Stand

00

Revision

VHÖ

Verfasser

1 / 1

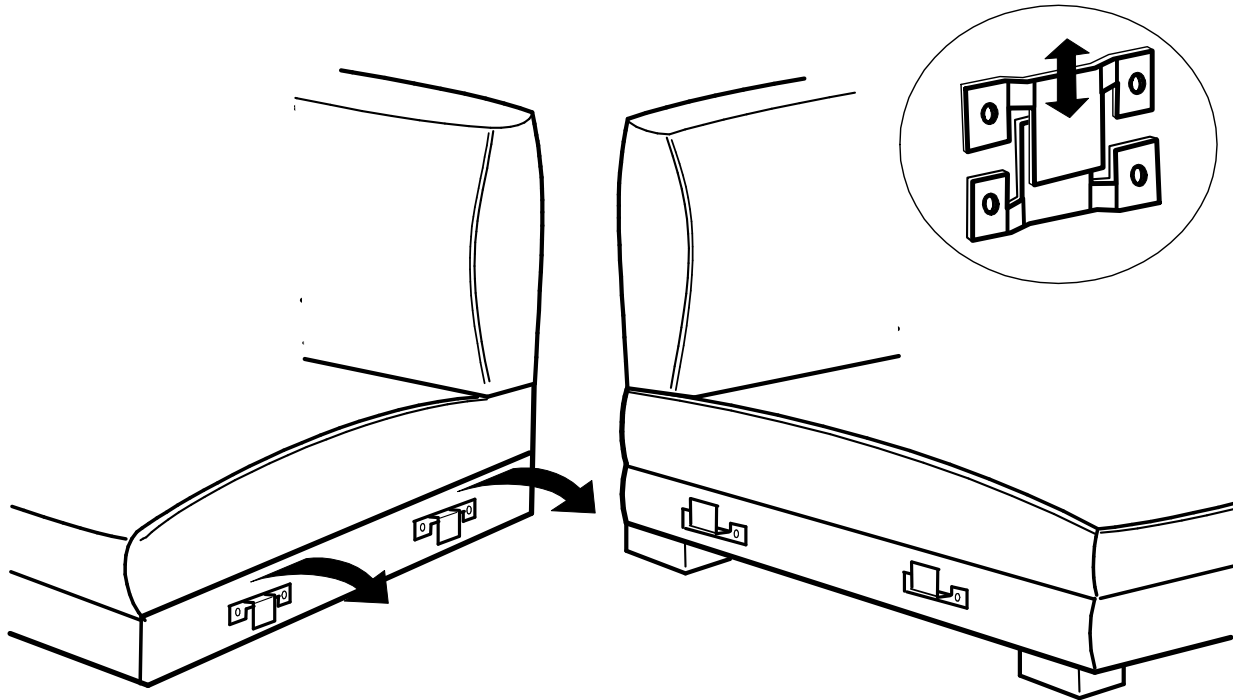
Seite(n)

Bedienungsanleitung Elementverbinder

Bezeichnung

FOB\_MO\_0004

lfd. Nr.



25.03.2013

Stand

00

Revision

APO

Verfasser

1 / 1

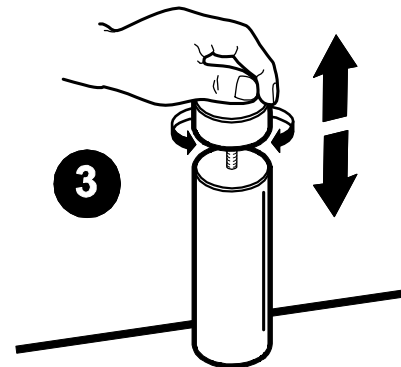
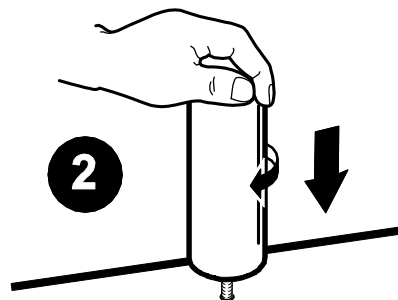
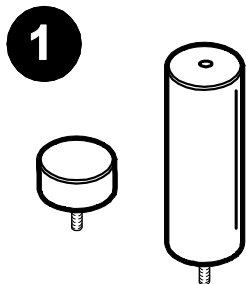
Seite(n)

höhenverstellbarer Stützfuß

Bezeichnung

FOB\_MO\_0011

lfd. Nr.



29.04.2019

Stand

01

Revision

MVI

Verfasser

1 / 1

Seite(n)

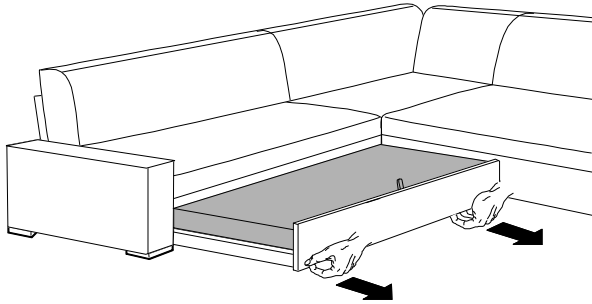
Querschlafer

Bezeichnung

FOB\_BE\_0003

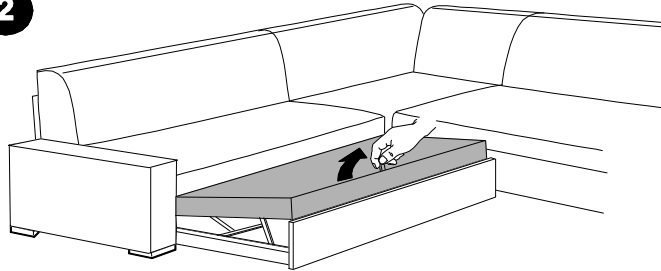
lfd. Nr.

1

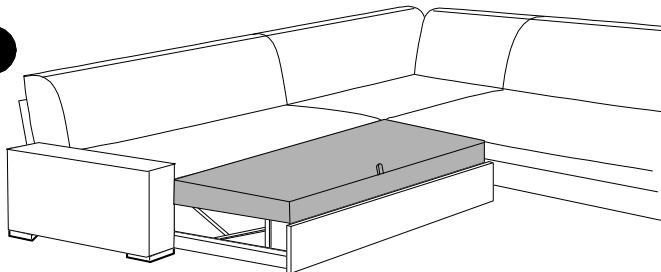


Bitte bedienen Sie die Funktion **NUR** wie oben skizziert und achten Sie darauf, da beim ffnen und Schliessen niemand seitlich in den Scherenbeschlag greift (insbesondere Kinder), da hier bei Fehlanwendung **QUETSCHGEFAHR** besteht !

2



3



23.10.2017

Stand

01

Revision

MVI

Verfasser

1 / 1

Seite(n)

Armlehnenfunktion

Bezeichnung

FOB\_BE\_0015

lfd. Nr.

