

Wacom®

Cintiq Pro

Direkt auf dem Bildschirm kreieren – mit unserem natürlichsten Stiftgefühl

Wacom Cintiq Pro 32 und 24 sind hochentwickelte Kreativ-Stift-Displays. In Verbindung mit dem Wacom Pro Pen 2 machen sie jeden kreativen Durchbruch noch besser.



Künstler: David McLeod

Ein Display, das vollkommen natürlich aussieht – und sich auch so anfühlt

Der Bildschirm mit der angerauten Glasoberfläche vermittelt ein einzigartiges, taktiles Gefühl beim Zeichnen, indem er das Verhalten eines Stiftes auf Papier nachahmt und gleichzeitig unerwünschte Blendeffekte und Reflexionen reduziert.

Das Display bietet eine realistische Farbtiefe bis zu 99 % des Adobe-RGB-Farbraums sowie eine Auflösung von 4K, damit du jedes Detail deiner Kreation haarscharf sehen kannst.

Wacom Pro Pen 2: Natürlich und präzise

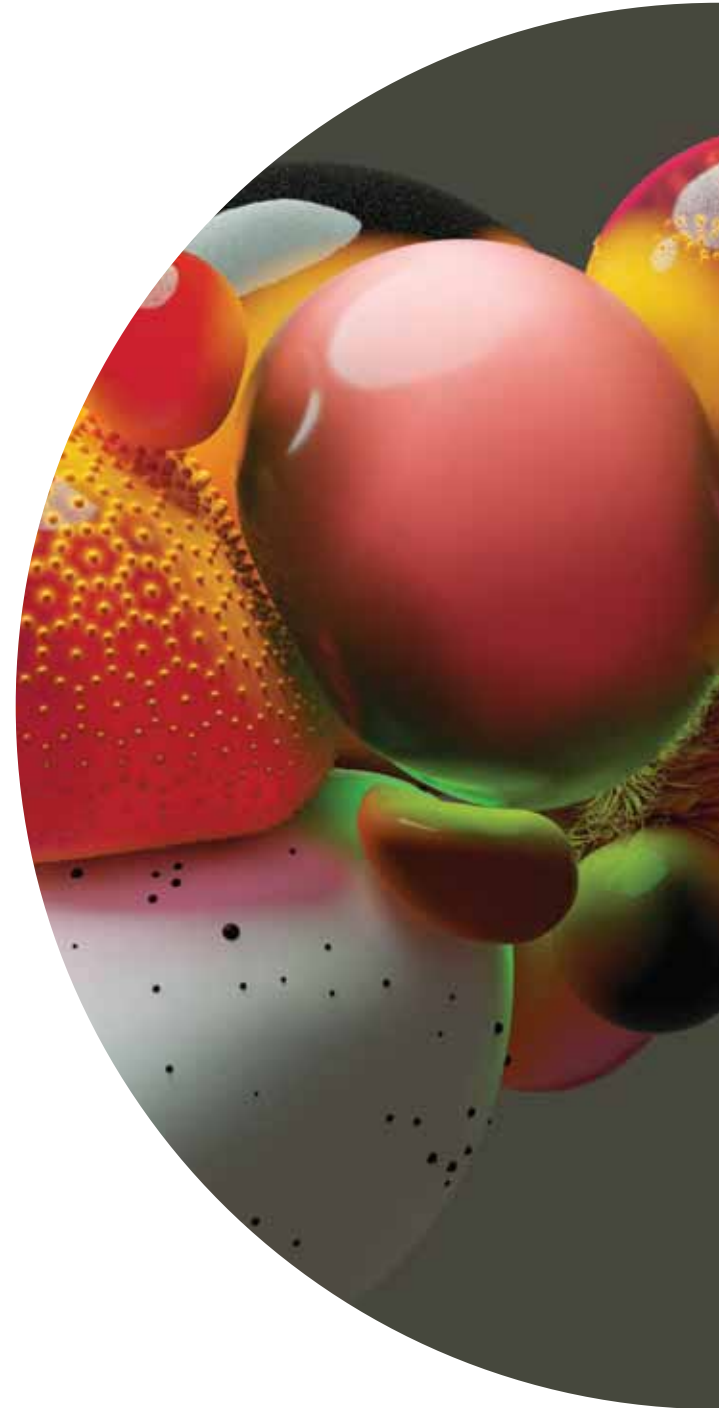
Unsere kreative Stifttechnologie – 8.192 Druckempfindlichkeitsstufen und eine unvergleichliche Neigungserkennung bedeuten, dass jeder Zeichenstrich, jede Bewegung deiner Hand haargenau verfolgt wird.

Wichtigste Merkmale

- Mit Wacom Pro Pen 2
- Erstklassige 4K-Bildschirme mit hervorragender Farbleistung bis zu 99 % des Adobe-RGB-Farbraums.
- Multi-Touch-Gesten*, Bildschirmtastatur, Radialmenüs und die ExpressKey™-Fernbedienung bieten ein noch natürlicheres Gefühl.
- Mit den eingebauten Standfüßen lässt sich der Winkel deines Wacom Cintiq Pro von 5° bis auf 20° erhöhen.
- Verwandle dein Cintiq Pro 24 oder 32 mit dem kreativen Wacom Cintiq Pro Engine PC-Modul in einen leistungsfähigen, selbstständigen Stift-Computer.
- Der optionale Wacom Ergo-Standfuß sorgt dafür, dass du das Cintiq Pro durch Neigen und Drehen für dich optimal positionieren kannst.
- Kompatibel mit Mac und Windows.

* für Touch-Modelle

Live. Dare. Create.





Das richtige Cintiq Pro Modell für dich

| Modell | Wacom Cintiq Pro 24 | Wacom Cintiq Pro 32 |
|--|--|--|
| Modellnummer | DTK-2420 Kreativ-Stift-Display & DTH-2420 Kreativ-Stift- und Touch-Display | DTH-3220 – Kreativ-Stift- und Touch-Display |
| Displaygröße/Auflösung | 59,94 cm (23,6 Zoll)/4K: Ultra HD (3.840 x 2.160) | 80 cm (31,5 Zoll)/4K: Ultra HD (3.840 x 2.160) |
| Aktive Fläche | 522 x 294 mm | 697 x 392 mm |
| Größe/Gewicht (ohne optionalen Standfuß) | 677 x 394 x 47 mm/7 kg | 854 x 506 x 53,25 mm/13 kg |
| Farbleistung | 1,07 Milliarden (10 Bit), 99 % Adobe RGB | 1,07 Milliarden (10 Bit), 98 % Adobe RGB |
| Seitenverhältnis | 16:9 | 16:9 |
| Helligkeit | 350 cd/m ² | 340 cd/m ² |
| Kontrastverhältnis | 1000:1 | 1000:1 |
| Reaktionsrate | 12 ms | 8 ms |
| Sichtwinkel | 176° (88°/88°) H, (88°/88°) V | |
| Standardvoreinstellungen | 6500° K Weißpunkt-Standard | |
| Konnektivität | 4 USB-3.0-Anschlüsse*, 1 USB-C-Anschluss, 1 HDMI-2.0-Anschluss, 1 DisplayPort, 2 USB-A-Anschlüsse (einen für den Dongle der ExpressKey-Fernbedienung), Kopfhörerbuchse, integriertes Mikrofon | |
| Grafikeingabe | USB-Anschluss Typ C (unterstützt DisplayPort Alternate Mode) oder DisplayPort oder HDMI-2.0-Anschluss (erforderlich für Auflösung 3.840 x 2.160) | |
| Multi-Touch | In den meisten Anwendungen wie Adobe® Photoshop® und Illustrator® verfügbare Gesten zum Verschieben, Zoomen und Drehen. Nur für Touch-Modelle verfügbar (DTH-2420 und DTH-3220) | |
| Stift | Batterieloser Wacom Pro Pen mit 2 anpassbaren Seitenschaltern und 8.192 Druckstufen für Stiftspitze und Radierer (potenzierte elektromagnetische Resonanzmethode) | |
| Neigungserkennung/Winkel (Stift) | ±60 Stufen / 60 Grad | |
| ExpressKey™-Fernbedienung/ Produktivitätsfunktionen | ExpressKey™-Fernbedienung mit 17 frei programmierbaren, anwendungsspezifischen Tasten, Touch Ring, Rocker Ring/Home Button, Präzisionsmodus, Displaywechsel, Radialmenü und Tastenfeld auf dem Bildschirm, Verschieben/Scrollen/Zoomen/Pinselgröße, zeitsparende Einstellungen | |
| Sicherheit | Schlitz für Kensington®-Sicherheitsschloss (Schloss ist separat erhältlich) | |
| Ergonomie | Eingebaute Standfüße (5° wenn ein-, 20° wenn ausgeklappt). Optionaler Wacom Ergo-Standfuß mit Rotation | |
| Kompatibilität/Systemvoraussetzungen | PC: Windows® 7 oder aktueller (mit neuestem Service Pack/Build), Mac: OS X® 10.11 oder aktueller (neustes Update); USB-C-Anschluss mit DisplayPort Alternate Mode (UHD) oder Mini DisplayPort/ DisplayPort (UHD) und USB-A oder HDMI 2.0 (UHD) und USB-A; Internetzugang zum Herunterladen des Treibers. | |
| Lieferumfang | Wacom Cintiq Pro 24 oder 32, Wacom Pro Pen 2 mit 4 Stiftfarbringen, ExpressKey™-Fernbedienung (mit USB-A-RF-Dongle und Micro-USB-zu-USB-Ladekabel, 30 cm), Stifthalter mit 10 Ersatzspitzen (6 Standardspitzen, 4 Filzspitzen) und Werkzeug zum Entfernen der Stiftspitzen, Stifthalter, AC-Netzteil (180 W), Netzkabel (1,8 m), USB-C-zu-USB-C-Kabel (1,5 m), DisplayPort-zu-DisplayPort-Kabel (3 m), HDMI-2.0-zu-HDMI-2.0-Kabel (3 m), Standard-USB-A-zu-USB-A-Kabel (3 m), DisplayPort-zu-Mini-DisplayPort-Adapter, Schnellstartanleitung, Dokument „Wichtige Produktinformationen“, Reinigungstuch | |
| Weiteres Zubehör | Wacom Ergo-Standfuß, Wacom Cintiq Pro Engine (siehe Informationen unten), Wacom Colour Manager, Wacom Pro Pen 3D, Wacom Tastatur, Ersatzspitzen (Standard- und flexible Stiftspitzen) für Wacom Pro Pen 2, frühere Stiftmodelle (Classic Pen, Airbrush, Art Pen, Pro Pen), Ersatz für ExpressKey-Fernbedienung, Ersatz für Wacom Pro Pen 2 | |
| Begrenzte Garantie | 2 Jahre in den USA, Kanada und Lateinamerika, 3 Jahre in Europa, Afrika, China und im Nahen Osten, 1 Jahr in Japan und in der Region Asien-Pazifik | |

Die Spezifikationen enthalten ungefähre Zahlen, z. B. bei der aktiven Fläche, der Displaygröße oder beim Gewicht (Änderungen vorbehalten). *Bei Anschluss an den Host-Computer über USB-C (einschließlich Wacom Cintiq Pro Engine) werden die Cintiq Pro USB-3.0-Anschlüsse mit USB-2.0-Geschwindigkeit betrieben, um 4K-Videobandbreite zu ermöglichen.

| Wacom Cintiq Pro Engine | Xeon-Modell | i5-Modell |
|---|---|---|
| Modellnummer | DPM-W1000H | DPMW1000L |
| Prozessor | Intel® Xeon® E3-1505M V6 (bis zu 4 GHz) | Intel® Xeon™ i5 7300HQ (bis zu 3,5 GHz) |
| Grafikkarte | NVIDIA® Quadro® P3200M 6 GB GDDR5 RAM | NVIDIA® Quadro® P3200M 6 GB GDDR5 RAM |
| RAM/Erweiterbare Speicherkapazität | 2 x 16 GB DDR-2400/Speichermaximum (32 GB) | 1 x 16 GB DDR-2400/Erweiterbar auf 32 GB (max.) |
| Speicher/Erweiterbare Speicherkapazität | 512 GB SSD PCIe Gen3 (M.2 2280)/ Erweiterbar mit jeder PCIe SSD in der Größe M.2 2280 oder M.2 22110 | 256 GB SSD PCIe Gen3 (M.2 2280)/ Erweiterbar mit jeder PCIe SSD in der Größe M.2 2280 oder M.2 22110 |
| Betriebssystem | Windows 10 Pro für Workstations | |
| Größe/Gewicht | 217 x 445 x 29,5 mm/2 kg | |
| Videoausgang/Sonstige Verbindungen | 1 Mini DisplayPort (DP1.2, 4K 60 Hz), 1 Mini-HDMI (HDMI 2.0, 4K 60 Hz) / 1 LAN-Anschluss (Gigabit), 1 DC-Buchse (für Wacom Cintiq Pro Engine), 1 DC-Buchse (für Wacom Cintiq Pro), 1 DC-Buchse (für Wacom Cintiq Pro Docking) | |
| Lieferumfang | Wacom Cintiq Pro Engine – Xeon- oder i5-Modell, AC-Netzteil, AC-Netzkabel, Inbusschlüssel, 2 Schrauben zur Befestigung am Wacom Cintiq Pro 24/32, Schnellstartanleitung, Dokument „Wichtige Produktinformationen“. Internetzugang zum Aktualisieren der Treiber erforderlich. | |
| Begrenzte Garantie | 1 Jahr in den USA, Kanada und Lateinamerika, 2 Jahre in Europa, 1 Jahr in Japan und in der Region Asien-Pazifik | |