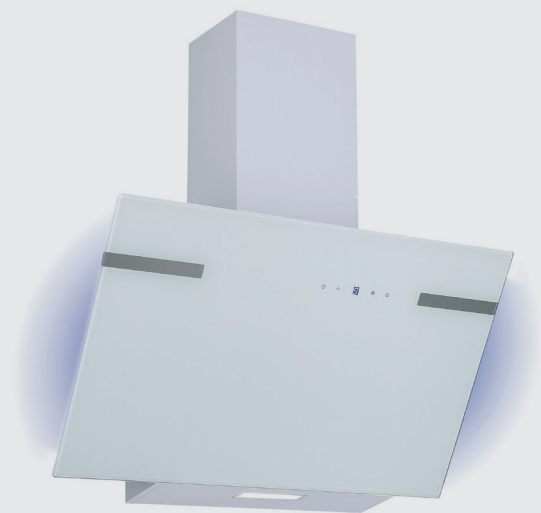


<b>Cooker hood</b>	<b>Data sheet / Datenblatt</b>		<b>Dunstabzugshaube</b>	
<i>nach Verordnung (EU) Nr. 65/2014 und Verordnung (EU) Nr. 66/2014</i>				
Brand name <i>Warenzeichen</i>	<b>respekta®</b>			
Type / Model <i>Typ / Modell</i>	<b>CH 69060 WA+</b>			
Annual Energy Consumption <i>Jährliche Energieverbrauch</i>	<b>AEC hood</b>	21.0	kWh	
Energy Efficiency Class (D to A+++) <i>Energieeffizklasse (D bis A+++)</i>	<b>EEI hood</b>	<b>A+</b>		
Fluid Dynamic Efficiency <i>Fluiddynamische Effizienz</i>	<b>FDE hood</b>	Rate / Class <i>Wert / Klasse</i>	31.8	<b>A</b>
Lighting efficiency (in watts) <i>Beleuchtungseffizienz (in Watt)</i>	<b>LE hood</b>	Rate / Class <i>Wert / Klasse</i>	29.6	<b>A</b>
Grease Filtering rate (in %) <i>Fettabscheidegrad Wert (in %)</i>		Rate / Class <i>Wert / Klasse</i>	72.2	<b>D</b>
Air flow rate at best efficiency point <i>Luftvolumenstrom im Bestpunkt</i>	<b>Q BEP</b>	Rate / Unit <i>Wert / Einheit</i>	197.4	m3 /h
Air pressure at best efficiency point <i>Luftdruck im Bestpunkt</i>	<b>P BEP</b>	Rate / Unit <i>Wert / Einheit</i>	338	Pa
Maximum air flow <i>Maximaler Luftstrom</i>	<b>Q max</b>	Rate / Unit <i>Wert / Einheit</i>	494.3	m3 /h
Working points highest setting <i>Maximaler Luftstrom im Normalbetrieb</i>			494.3	m3 /h
Working points lowest setting <i>Minimaler Luftstrom im Normalbetrieb</i>			187.6	m3 /h
Electric power input at best efficiency point <i>Elektrische Eingangsleistung im Bestpunkt</i>	<b>W BEP</b>	Rate / Unit <i>Wert / Einheit</i>	58.3	W
Nominal power of the lighting system <i>Nennleistung des Beleuchtungssystems</i>	<b>W L</b>	Rate / Unit <i>Wert / Einheit</i>	2.6	W
Average illumination of the lighting system on the cooking surface <i>Durchschnittl. Beleuchtungsstärke des Beleuchtungssystems auf der Kochoberfläche</i>	<b>E middle</b>	Rate / Unit <i>Wert / Einheit</i>	77	LUX
Power consumption in standby mode <i>Leistungsaufnahme im Bereitschaftszustand</i>	<b>P<sub>s</sub></b>	Rate / Unit <i>Wert / Einheit</i>	-	W
Power consumption in off mode <i>Leistungsaufnahme im Aus-Zustand</i>	<b>P<sub>o</sub></b>	Rate / Unit <i>Wert / Einheit</i>	0.26	W
Sound power level <i>Schallleistungspegel</i>	<b>L<sub>wa</sub></b>	min./max.dB Min./Max.dB	43 / 63	dB



## Solea Design-Schräghaube, 60 cm

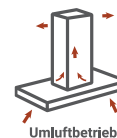
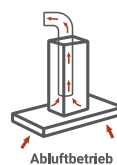
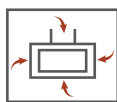
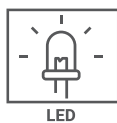
Typ / Modell: CH 69060 WA+  
mit Hintergrundbeleuchtung

### BESCHREIBUNG:

**A+**

- + Energieeffizienzklasse A+
- + Metallgehäuse mit Glasschirm
- + Breite: 60 cm
- + schräge Bauform für mehr Kopffreiheit
- + 3 Leistungsstufen mit Touch Bedienung
- + LED-Beleuchtung und Hintergrundbeleuchtung
- + Abluft & Umluftbetrieb möglich

UVP **439,00 €**



### AUSSTATTUNG

Jährlicher Energieverbrauch (AEHood):	21 kWh / Jahr
Energieeffizienzklasse:	A+
Fluiddynamische Effizienz (FDEhood):	31,8
Fluiddynamische Effizienzklasse:	A
Beleuchtungseffizienz (LEhood):	29,6 Lux / Watt
Beleuchtungseffizienzklasse:	A
Fettabscheidegrad:	72,2 %
Fettabscheideeffizienzklasse:	D
Luftstrom bei minimaler/ maximaler Geschwindigkeit im Normalbetrieb:	188 m <sup>3</sup> /h / 494 m <sup>3</sup> /h
Luftstrom im Betrieb auf Intensivstufe oder Schnelllaufstufe:	–
A-bewertete Luftschallemission bei minimaler / maximaler Geschwindigkeit im Normalbetrieb:	43 dB / 63 dB
A-bewertete Luftschallemission im Betrieb auf der Intensivstufe oder Schnelllaufstufe:	–
Leistungsaufnahme im Aus-Zustand:	0,26 Watt
Leistungsaufnahme im Bereitschaftszustand:	–

## TECHNISCHE DATEN

Steuerung:	Touch-Control
mit Glasschirm:	weiß
Korpus:	weiß
Schacht:	weiß
Geschwindigkeitsstufen:	3
Beleuchtung max.:	1 x 1,5 Watt LED
mit LED-Hintergrund-Beleuchtung (Farbwechsler)	in grün / rot / blau
Rohranschluss (Durchmesser):	150 mm
Spannung / Frequenz:	220 - 240 V / 50 - 60 HZ
Anschlusswert:	79,5 Watt
inkl. Metallfettfilter (auswaschbar): 1 x MIZ 3000	EAN: 4260641229178
Umluftbetrieb; durch Einsatz des Aktivkohlefilters möglich:	Ja
Zubehör (nicht enthalten): Aktiv-Kohlefilter MIZ 4000	EAN: 4260641229185

## ABMESSUNGEN

Gerätemaße in cm (H x B x T) / Gewicht in kg:	76,4 - 114,4 x 60 x 38,2 / 11,7
Mit Verpackung in cm (H x B x T) / Gewicht in kg:	44,5 x 70 x 43,5 / 15,7

ARTIKELNUMMER	FARBE	EAN	UVP
CH69060WA+	weiß	4260641228447	439,00 €