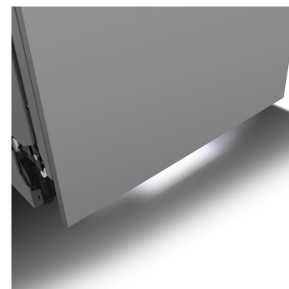


**Geschirrspüler**

8806096305034

**Built-in**

**Vollintegrierbar | 10 Programme | 598 mm Breite | 43 dB(A)**

- Inverter Direct Drive®: energieeffizienter, langlebiger und leiser Motor mit 10 Jahren Garantie
- A -20%: ganze 20% effizienter als der Grenzwert für eine "A-Klasse"
- QuadWash®: Vier Sprüharme für eine gründliche Reinigung aus jedem Winkel
- TrueSteam®: Reinigt mit Dampf für hygienische Sauberkeit und weniger Wasserflecken
- Dual Zone: Spüle gleichzeitig stark und leicht verschmutztes Geschirr
- Zusätzliche Downloadprogramme: Lade dir neue Spülprogramme herunter und passe deinen Geschirrspüler ganz einfach an deine Bedürfnisse an
- 3rd Rack: Zusätzliches Fach für Besteck und kleine Gegenstände
- Auto Open Dry: Automatisches Öffnen der Tür für schnelles Trocknen
- EasyRack Plus®: Flexibles Besteckfach und höhenverstellbarer Oberkorb für optimale Beladung
- Niedriger Geräuschpegel: Ruhiger Betrieb für eine angenehme Küchenatmosphäre
- Info Light: Diskrete Anzeige des Betriebszustands
- Smart Diagnosis®: Einfache Fehlerdiagnose und -behebung über die App
- ThinQ® App-Kompatibilität: Steuerung und Überwachung des Geschirrspülers über die App



### Inverter Direct Drive®

Inverter Direct Drive® Energieeffizienter, langlebiger und leiser Motor Der Inverter Direct Drive® Motor verfügt über eine einzigartige Magnettechnik. Dank direkter Kraftübertragung (bürstenlos und ohne Keilriemen) sorgt er für eine bessere Energieeffizienz und mehr Laufruhe. Durch weniger verschleißanfällige Teile erhöht sich die Lebensdauer der Geräte spürbar – für einen langlebigen und robusten Betrieb.

### A -20%

Dieses Modell ist sogar um ganze 20% effizienter als der Grenzwert für eine "A-Klasse". Sparen Sie so nachhaltig kostbare Energie und Stromkosten.



### QuadWash®

QuadWash®: Gründliche Reinigung aus jedem Winkel. Das QuadWash®-System von LG verfügt über vier Sprüharme, die sich multidirektional drehen. So wird das gesamte Geschirr während des gesamten Spülzyklus aus mehreren Winkeln besprüht und gewährleistet eine gründliche Reinigung.



### TrueSteam®

TrueSteam®: Reinigt mit Dampf für hygienische Sauberkeit und weniger Wasserflecken TrueSteam® nutzt die natürliche Kraft des Dampfes, um selbst hartnäckige Verschmutzungen und Bakterien effektiv zu entfernen. Durch die hohe Temperatur des Dampfes wird das Geschirr hygienisch rein und erhält einen strahlenden Glanz dank weniger Wasserflecken.



### Dual Zone

Dual Zone: Spüle gleichzeitig stark und leicht verschmutztes Geschirr Du hast sowohl stark verschmutzte Töpfe als auch leicht verschmutzte Gläser? Kein Problem! Mit unserer Dual Zone-Funktion kannst du beide gleichzeitig spülen und sparst so Zeit und Energie.



### Zusätzliche Downloadprogramme

Zusätzliche Downloadprogramme: Lade dir neue Spülprogramme herunter und passe deinen Geschirrspüler ganz einfach an deine Bedürfnisse an Dein Geschirrspüler wird nie langweilig! Mit zusätzlichen Downloadprogrammen kannst du immer wieder neue Spülzyklen ausprobieren. Egal, ob du besonders empfindliches Glas oder stark verschmutztes Kochgeschirr hast – für alles findest du das passende Programm



### 3rd Rack

3rd Rack: Zusätzlicher Platz für Besteck und Kleinteile Das zusätzliche 3rd Rack bietet dir noch mehr Platz für Besteck, kleine Küchenhelfer und andere Gegenstände. So kannst du deinen Geschirrspüler optimal ausnutzen.



### Auto Open Dry

Auto Open Dry: Perfektes Trockenergebnis ohne Nachtrocknen. Die Auto Open Dry-Funktion sorgt für ein schnelles und effizientes Trocknen deines Geschirrs. Am Ende des Spülzyklus öffnet sich die Tür automatisch leicht, um die Feuchtigkeit abzulassen.



### EasyRack Plus®

EasyRack Plus®: Maximale Flexibilität bei der Beladung Mit EasyRack Plus® kannst du den oberen Korb in der Höhe verstellen und das Besteckfach flexibel an deine Bedürfnisse anpassen. So finden auch große Töpfe und sperrige Gegenstände problemlos Platz.

### Niedriger Geräuschpegel

Niedriger Geräuschpegel: Für eine ruhige Küche Dank des hochwertigen Motors und der optimalen Isolierung arbeitet dein LG Geschirrspüler besonders leise. So kannst du ihn auch während der Nacht oder in offenen Wohnküchen problemlos betreiben.



### Info Light

Info Light: Diskrete Anzeige des Betriebszustands Das Info Light ist eine dezente Anzeige, die dir den Betriebszustand deines Geschirrspülers signalisiert. So siehst du auf einen Blick, ob das Gerät eingeschaltet ist oder ein Programm läuft.



### Smart Diagnosis®

Smart Diagnosis®: Einfache Fehlerbehebung auf Knopfdruck Smart Diagnosis® ist eine innovative Funktion, die es dir ermöglicht, mögliche Fehler an deinem Geschirrspüler schnell und einfach zu diagnostizieren. Mithilfe der ThinQ® App und deines Smartphones kannst du die Fehlercodes auslesen und erhältst so wertvolle Hinweise zur Behebung.

### ThinQ® App-Kompatibilität

ThinQ® App-Kompatibilität: Intelligente Steuerung für mehr Komfort Mit der ThinQ® App kannst du deinen LG Geschirrspüler bequem von unterwegs aus steuern und überwachen. Starte Spülprogramme, passe die Einstellungen an und erhalte Benachrichtigungen über den Betriebszustand.



### Wechselbare Fronten

Wechselbare Fronten: Gestalte deine Küche ganz individuell Deine Küche ist dein persönlicher Rückzugsort? Dann soll dein Geschirrspüler auch perfekt dazu passen. Mit unseren wechselbaren Fronten kannst du den Look deines Geräts ganz einfach an deinen Küchenstil anpassen.

**HIGHLIGHTS**

Inverter Direct Drive®

A -20%

QuadWash®

TrueSteam®

Dual Zone

Zusätzliche Downloadprogramme

3rd Rack

Auto Open Dry

EasyRack Plus®

Niedriger Geräuschpegel

Info Light

Smart Diagnosis®

ThinQ® App-Kompatibilität

Wechselbare Fronten

**ALLGEMEIN**

Internationale Bestellbezeichnung DB597TXS

Kategorie Geschirrspüler

Produktserie Built-in

Art der Bedienung Elektronisch

Art der Installation Vollintegrierbar

Nennkapazität (in Stk.) 14

Türfront wechselbar / Installationszubehör Möglich mit Zubehör

EEK (Spülen) A

EEK (Geräuschpegel) B

**DESIGN**

Farbe Noble Steel

Bedienung Touch

Bedienfeldposition Oben

**AUSSTATTUNG**

ThinQ® (Wi-Fi)	Ja, im Gerät eingebaut
Sprachsteuerung möglich	Ja, mit optionalem Zubehör
Material (Wanne)	Edelstahl
Höhenverstellbare Körbe	Ja
Besteckpflege	Ja
Restzeitanzeige	Ja
Trommelbeleuchtung	Nein
Indikator Programmverlauf (Typ)	LED
Klarspüler-Kontrollleuchte	Ja
Spülmaschinensalz-Kontrollleuchte	Ja
Wasserenthärter-System	Ja
Trocknungssystem	Kondensation & AOD
Wasserschutz-System	Aqua Stop
Zubehör (inklusive)	Salzeinfüll-Trichter; Geräuschdämm-Streifen; Feuchtigkeitssperrband (Aluminiumband); Vliesbänder; Plattenhalterungen; Plattenhalterungen; Holzschrauben; Halterungsschrauben; Holzschrauben; Türeinsteilschrauben; Holzschrauben
Zubehör (optional)	Türverkleidung

**PROGRAMME**

Programme	Auto; Intensiv; Glas; Abspülen; Eco; Turbo; Download; Maschinenpflege; Vorspülen; Schnell
Zuschaltbare Funktionen	Zwei Zonen Reinigung; Halbe Beladung; Energie Sparen; Dampf; Hygiene; Extra Trocken; Startzeitverzögerung; Kindersicherung; Wi-Fi
Automatikprogramme	Ja
Programme (Anzahl)	10
Maximale Temperatur	75 °C
Möglichkeit halbe Beladung	Ja
Zeitvorwahl	Kontinuierlich
Zeitvorwahl Start/Stopp	Start
Zeitvorwahl-Timer (in Stunden)	12 h

**ABMESSUNGEN & GEWICHT**

Breite	598 mm
Höhe	815 mm
Deckplatte abnehmbar	Nicht zutreffend
Tiefe	554 mm
Breite inkl. Verpackung	683 mm
Höhe inkl. Verpackung	840 mm
Tiefe inkl. Verpackung	654 mm
Produktgewicht	45 kg
Produktgewicht inkl. Verpackung	50 kg
Deckplatte abnehmbar	Nicht zutreffend
Länge Anschlusskabel	200 cm
Länge Einlaufschlauch	168 cm
Länge Wasserablaufschlauch	190 cm
Höhenverstellbare Füße	Ja - alle
Höhenverstellbar maximal	60 mm
∅ des größten beladbaren Tellers (oberer Korb)	21,5 cm
∅ des größten beladbaren Tellers (unterer Korb)	27,1 cm

**TECHNISCHE MERMALE**

Art der Bedienung	Elektronisch
Anschlusswert	1.800 W
Steckerart	Schuko
Frequenz	50 Hz
Eingangsspannung	220 - 240 V
Heizelement außerhalb der Wanne?	Ja
Trocknungssystem	Kondensation & AOD

**LEISTUNG**

Energielabel	Ja
EEK (Spülen)	A
Energieeffizienzindex	25,6
EEK (Geräuschpegel)	B
Geräuschpegel	43 dB(A) re 1 pW
Maximale Wasserhärte	36,4 °dH
Maximale Temperatur der Wasserzufuhr	65 °C
Reinigungsleistungsindex	1.12
Trocknungsleistungsindex	1.06
Eco Label	Nein
Energieverbrauch pro 100 Zyklen	44 kWh
Energieverbrauch pro Betriebszyklus	0.435
Wasserverbrauch in Litern im eco-Programm pro Betriebszyklus (EU 2019/2022)	9.5
Programmdauer im eco-Programm	405 min
Energieverbrauch Zeitvorwahl	3,99 W
Energieverbrauch Standby vernetzt	1,99 W
Energieverbrauch Standby	0,49 W
Energieverbrauch Aus-Zustand	0,49 W

**EAN CODE**

EAN	8806096305034
-----	---------------