


Specification sheet

In accordance with applicable energy labelling regulations.

NOTE

" * " Asterisk(s) means variant model and can be varied (0-9) or (A-Z).


Samsung		
Model Name		DV9*BB9545**
Capacity	kg	9.0
Type		Condenser
Energy Efficiency		
A+++ (highest efficiency) to D (least efficient)		A+++
Energy Consumption		
Annual Energy Consumption (AE_C) (Energy consumption is based on 160 drying cycles of the standard cotton programme at full and partial load, and the consumption of the low-power modes. Actual energy consumption per cycle will depend on how the appliance is used.)	kWh/yr	176.0
Automatic tumble drier		Yes
Energy consumption (E_dry) standard cotton programme at full load	kWh	1.41
Energy consumption (E_dry.1/2) standard cotton programme at partial load	kWh	0.82
off mode and left-on mode		
The power consumption off-mode (P_o) at full load	W	0.50
The power consumption in left-on mode (P_l) at full load	W	5.00
Duration of the left-on mode	min	10
Programme to which the information on the label and the Sheet relate ('standard cotton programme' used at full and partial load is the standard drying programme to which the information in the label and the fiche relates. This programme is suitable for drying normal wet cotton laundry and it is the most efficient programme in terms of energy consumption for cotton. Consumption data can vary from the nominal values given above depending on the size of the load, types of textiles, residual moisture levels after spinning, fluctuations in the electricity supply and any extra options selected.)		
programme duration of the standard program		
Weighted Programme time standard cotton programme at full load and partial load	min	185
Programme Time (T_dry) standard cotton programme at full load	min	239
Programme Time (T_dry.1/2) standard cotton programme at partial load	min	145
condensation efficiency class		
A (most efficient) to G (least efficient)		B
Average condensation efficiency at full load	%	86
Average condensation efficiency at partial load	%	86
Weighted condensation efficiency	%	86
Airborne noise emissions		
Dry at full load	dB (A) re 1 pW	60

Infoblatt für Haushaltswäschetrockner

In Übereinstimmung mit den geltenden Vorschriften zur Energieverbrauchskennzeichnung.

HINWEIS

Die Sternchen „*“ kennzeichnen Modellvarianten und können für Ziffern (0–9) oder Buchstaben (A–Z) stehen.

Samsung		
Modellbezeichnung		DV9*BB9545**
Füllmenge	kg	9,0
Typ		Kondensator
Energieeffizienzklasse		
A+++ (höchste Effizienz) bis D (geringste Effizienz)		A+++
Energieverbrauch		
Der Jahresenergieverbrauch (AE_C) wird ausgehend von 160 Trockenvorgängen im Standard-Baumwollprogramm mit vollständiger und teilweiser Befüllung und vom Stromverbrauch der Stromsparmodi berechnet. Der tatsächliche Energieverbrauch je Programm hängt von der Nutzungsart des Geräts ab.	kWh/Jahr	176,0
Automatischer Wäschetrockner		Ja
Energieverbrauch (E_dry) im Standard-Baumwollprogramm mit vollständiger Befüllung	kWh	1,41
Energieverbrauch (E_dry.1/2) im Standard-Baumwollprogramm mit teilweiser Befüllung	kWh	0,82
Standby und eingeschalteter Ruhezustand		
Leistungsaufnahme im Aus-Zustand (P_o) bei vollständiger Befüllung	W	0,50
Leistungsaufnahme im eingeschalteter Ruhezustand (P_l) bei vollständiger Befüllung	W	5,00
Dauer des eingeschalteten Ruhezustands	min	10
Das Programm, auf das sich die Angaben auf dem Etikett und dem Blatt beziehen („Standard-Baumwollprogramm“ bei voller bzw. teilweiser Beladung) ist das Standardtrockenprogramm, auf das sich die Angaben auf dem Etikett und dem Datenblatt beziehen. Dieses Programm eignet sich zum Trocknen von normaler nasser Baumwollwäsche und es ist hinsichtlich des Energieverbrauchs bei Baumwolle das effizienteste Programm. Die Verbrauchsdaten können von den obigen Nennwerten abweichen, wenn Wäschemenge, Textilart, Restfeuchtigkeit nach dem Schleudern oder abweichende Stromversorgungsdaten vorliegen und zusätzliche Optionen gewählt werden.		 Cotton (Baumwolle) + Dry Level (Trocknungsstufe) 3 + (Wrinkle Prevent off (Knitterschutz aus))
Programmdauer des Standardprogramms		
Gewichtete Programmdauer im Standard-Baumwollprogramm mit vollständiger und teilweiser Befüllung	min	185
Programmdauer (T_dry) des Standard-Baumwollprogramms bei vollständiger Befüllung	min	239
Programmdauer (T_dry.1/2) im Standard-Baumwollprogramm mit teilweiser Befüllung	min	145
Kondensationseffizienzklasse		
A (höchste Effizienz) bis G (geringste Effizienz)		B
Durchschnittliche Kondensationseffizienz mit vollständiger Befüllung	%	86
Durchschnittliche Kondensationseffizienz mit teilweiser Befüllung	%	86
Gewichtete Kondensationseffizienz	%	86
Schalleistungspegel		
Trocknen bei vollständiger Befüllung	dB (A) re 1 pW	60

Wärmepumpen-Trockner DV9EBB9545GHS2

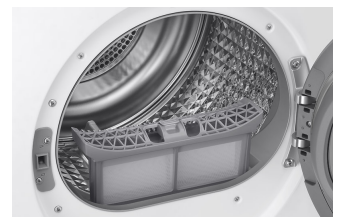
DV9500B, BESPOKE AI, 9 kg, EEK: A+++
(-10%), Klartext-Display, AI Dry, Weiß

EAN: 8806095682624



Besonderheiten

- AI Dry Automatikprogramm - Sensorgesteuertes Trocknen
- QuickDrive™ Trocknen - Schnell und schonend trocknen
- Super Speed 5kg - in nur 81min trocknen
- SmartThings App¹ - Trocknen auf eine smarte Art
- AI Control - Intelligente Unterstützung beim Trocknen
- Super Leise Trocknen - Trockne ohne jemanden zu stören
- 20 Jahre Garantie auf den Digital Inverter Motor² - Langlebig und leistungsstark
- Air Refresh - Schnell auffrischen leicht gemacht



BESPOKE



Technische Daten

DV9EBB9545GHS2

DV9500B, BESPOKE AI, 9 kg, EEK: A+++
(-10%), Klartext-Display, AI Dry, Weiß

EAN: 8806095682624

Datenblatt für Haushaltswäschetrockner gemäß der Verordnung (EU) Nr. 392/2012

Energielabel im elektronischen Format	https://www.samsung.com/global/ecodesign_energy
Hersteller	SAMSUNG
Modell	DV9EBB9545GHS2
Nennkapazität in kg (Standard-Baumwollprogramm / vollständige Befüllung)	9
Typ	Kondensation
Energieeffizienzklasse ¹ A+++ (höchste Effizienz) bis D (geringste Effizienz)	A+++
Jährlicher Energieverbrauch (AE C)1) 2) (kWh/Jahr)	176
Wäschetrockner mit Automatik/ohne Automatik	Wäschetrockner mit Automatik
Energieverbrauch (E_dry) im Standard-Baumwollprogramm mit vollständiger Befüllung (kWh)	1.41
Energieverbrauch (E_dry1/2) im Standard-Baumwollprogramm mit teilweiser Befüllung (kWh)	0.82
Leistungsaufnahme im Aus-Zustand (P_O) (W)	0.5
Leistungsaufnahme im nichtausgeschalteten Zustand (P_I) (W)	5
Dauer des unausgeschalteten Zustands (min.)	10
Die Informationen auf dem Etikett und dem Datenblatt beziehen sich auf folgende Programme ³)	Baumwolle + Trockengrad 3 (Knitterschutz ausgeschaltet)
Gewichtete Programmdauer (T_t) im Standard-Baumwollprogramm ¹) mit vollständiger und teilweiser Befüllung (min.)	185
Programmdauer (T_dry) im Standard-Baumwollprogramm ¹) mit vollständiger Befüllung (min.)	239
Programmdauer (T_dry1/2) im Standard-Baumwollprogramm ¹) mit teilweiser Befüllung (min.)	145

Datenblatt für Haushaltswäschetrockner gemäß der Verordnung (EU) Nr. 392/2012

Kondensationseffizienz - A (höchste Effizienz) bis G (geringste Effizienz)	B
Durchschnittliche Kondensationseffizienz mit vollständiger Befüllung (C_dry) (%)	86
Durchschnittliche Kondensationseffizienz mit teilweiser Befüllung (C_dry½) (%)	86
Gewichtete Kondensationseffizienz (C_t)	86
Schallleistungspegel Trocknen bei vollständiger Befüllung (dB(A) re 1 pW)	60
Einbaugerät	Nein

Allgemeine Informationen

Geräteart	Frontlader
Ist dieses Gerät ein Einbaugerät?	Nein
Art der Installation	Standgerät
Steuerung	Elektronisch
Arbeitsplatte abnehmbar	Nein
Bullauge	Glasfenster
Grundfarbe des Produkts	Weiß
Montagezustand	Fertiggestellt
Türanschlag	Rechts wechselbar
Beheizungsart	Elektro
Wärmepumpen-Technologie	Ja
Abluftschlauch	Nein
Trommelmaterial	Edelstahl
Eco label	Nein
Anwendung der EU-Energieverbrauchsrichtlinie	Ja

Technische Daten

DV9EBB9545GHS2

DV9500B, BESPOKE AI, 9 kg, EEK: A+++
(-10%), Klartext-Display, AI Dry, Weiß

EAN: 8806095682624

Ausstattung - Zeitsparen

QuickDrive™ Option	Ja
Super Kurz 35´	Ja
Schnelltrocknen	Super Kurz 35: 1kg in 35min

Ausstattung - Ressourcen schonen

10% mehr Energieersparnis als Effizienzklasse A+++	Ja
Optimal Dry - Sensorgesteuertes Trocknen	Ja
Automatikprogramm	Ja
AI Energy Mode - Energiesparen per SmartThings App	Ja

Ausstattung - Wäschepflege und Trocknung

Digital Inverter Kompressor	Ja
Pflegetrommel	Ja
Edelstahltrommel	Ja
Hygiene+	Ja
AirRefresh - Auffrischen	Ja
Trockengrad wählbar	4 Level
Knitterschutz	Ja
Art des Knitterschutzes	Knitterschutz nach Programmende
Reversierende Trommel	Ja
Textilart Erkennung	AI Dry - intelligentes Automatikprogramm

Ausstattung - Komfort

Klartext-Display mit AI Control Bedienung	Ja
Premium Glastür mit gehärtetem Glas	Ja
Kontrollanzeige Behälter entleeren	Ja
Art der Innenbeleuchtung	LED
Erinnerung Wärmetauscher reinigen	Ja
Hinweis Programmende	Signalton am Programmende und App-Hinweis
Programmablauf-Anzeige	Ja
Restlaufzeit-Anzeige	Ja

Ausstattung - Konnektivität

Sprachsteuerung per Voice Assistant (Alexa, Google Assistant, Bixby)	Ja
SIM-Karteneinschub verfügbar	Nein
Drahtlose Kommunikation möglich	Ja, im Gerät eingebaut
Verwendete Kommunikationstechnologie	WiFi
Möglichkeit zur Sprachsteuerung	Ja, mit optionalem Zubehör
Möglichkeit zum Fern-Upgrade	Ja
Möglichkeit zum Remote-Update zur Wartung	Ja
Art der Schnittstelle zur Ansteuerung	WAN
Energieintelligentes Gerät, kann Verbrauchsverhalten optimieren (2017/1369/EU)	Ja

Technische Daten

DV9EBB9545GHS2

DV9500B, BESPOKE AI, 9 kg, EEK: A+++ (-10%), Klartext-Display, AI Dry, Weiß

EAN: 8806095682624

Ausstattung - AI Control

Favoriten / Programmliste bearbeiten (Programme ein-/ausblenden)	Ja
KI Sortierung der Programme basierend auf Waschgewohnheiten	Ja

Ausstattung - SmartThings App

Sprachsteuerung mit Voice Assistant	Ja
SmartThings Energy - überwacht den Energieverbrauch	Ja
Home Care - Wartungsinformationen	Ja
Individuelle Trockenprogramme erstellen	Ja
Programmeinstellungen komfortabel von der App senden	Ja
Anzeige des Programmablaufs in der App	Ja
Benachrichtigung bei Programmende	Ja

Ausstattung - Klartext-Display

Zusätzliche Programm-Erklärungen	Ja
Anzeige der maximalen Beladung pro Programm	Ja
Bediensprache wählbar	Ja

Ausstattung - Verlässlichkeit und Sicherheit

Digital Inverter Motor mit 20 Jahren Garantie	Ja
Kindersicherung / Überspannungsschutz	Ja

Sensorgesteuerte Trockenprogramme (Sensor Trocknen)

Hygiene+	Ja
AI Dry	Ja
AirRefresh - Auffrischen	Ja

Trocken-Optionen (programmabhängig)

Optionen	Trockengrad einstellbar, Zeiteinstellung, Knitterschutz, LED-Trommelbeleuchtung, Endsignalton Aus, WiFi-Steuerung: SmartControl (An/Aus), Kindersicherung, 80% Signal, Auto Cycle Link
----------	--

allgemeine Optionen und Einstellungen

Endsignalton Aus	Ja
Meine Programme (Favoriten-Liste)	Ja

Technische Informationen

Steckerart	Schuko
------------	--------

Technische Daten

DV9EBB9545GHS2**DV9500B, BESPOKE AI, 9 kg, EEK: A+++
(-10%), Klartext-Display, AI Dry, Weiß**

EAN: 8806095682624

Maße und Gewichte

Gerätemaße (B x H x T) (mm)	600 x 850 x 600
Gerätebreite (mm)	600
Gerätehöhe (mm)	850
Gerätetiefe (mm)	600
Gesamt-Tiefe mit geschlossener Tür (mm)	650
Gesamt-Tiefe mit 90° geöffneter Tür (mm)	1100
Öffnungswinkel (°)	117
Verpackungsmaße (B x H x T) (mm)	670 x 895 x 695
Verpackungsbreite (mm)	670
Verpackungshöhe (mm)	895
Verpackungstiefe (mm)	695
Gewicht netto (kg)	50
Gewicht brutto (kg)	52
Größe Bullauge (horizontal/vertikal) (mm)	400/315
Durchmesser Türöffnung (cm)	31.5
Trommelvolumen (l)	115
Höhenverstellbare Füße	Ja - alle
Länge Anschlusskabel (cm)	150

Besonderheiten

DV9EBB9545GHS2

DV9500B, BESPOKE AI, 9 kg, EEK: A+++
(-10%), Klartext-Display, AI Dry, Weiß

EAN: 8806095682624



AI Dry Automatikprogramm - Sensorgesteuertes Trocknen

Entdecke, wie du deine Wäsche schnell und schonend trocknen³ und dabei bis zu 10 % Energie sparen kannst.⁴ AI Dry erkennt die Textilart, überwacht mit mehreren Sensoren die Feuchtigkeit der Wäsche und steuert auf intelligente Weise den Digital Inverter Kompressor und somit die Leistung des Wärmepumpentrockners. So wird für eine Waschladung nur so viel Energie eingesetzt, wie sie wirklich braucht, um trocken zu werden.



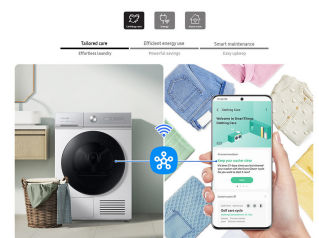
QuickDrive™ Trocknen - Schnell und schonend trocknen

Wenn du die QuickDrive™ - Option aktivierst, kann sich die Trocknungszeit um bis zu 35 % verringern. Die intelligente Steuerung passt dabei die Leistung des Inverter-Kompressors an und achtet gleichzeitig auf die Temperatur in der Trommel. So wird deine Wäsche schnell und trotzdem schonend getrocknet.



Super Speed 5kg - Waschen und Trocknen in nur 2h

Das Super Speed-Programm kann gemischte Wäsche (Baumwolle und Synthetik) in ca. 81 Minuten⁵ trocknen. Wie wäre es, wenn du in ca. 2 Stunden in frisch gewaschene und trockene Wäsche schlüpfen könntest? Wenn deine Waschmaschine über das SuperSpeed 39 Min. Programm verfügt, kannst du deine Wäsche also in ca. 2 Stunden waschen, schleudern und trocknen.



SmartThings App¹ - Trocknen auf eine smarte Art

Freue dich mit der SmartThings-App¹ auf personalisiertes, effizientes und komfortables Trocknen. Die App kann deine Waschgewohnheiten analysieren⁶ und dir passende Waschprogramme vorschlagen⁷ und hilfreiche Tipps geben. Zusätzlich kann sie dir dabei helfen, Energie zu sparen und mit „Home Care“ Tipps, den Trockner in Schuss zu halten, z. B. durch Tipps für die Filterreinigung.

Besonderheiten

DV9EBB9545GHS2

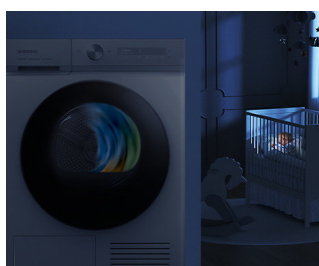
DV9500B, BESPOKE AI, 9 kg, EEK: A+++
(-10%), Klartext-Display, AI Dry, Weiß

EAN: 8806095682624



AI Control - Intelligente Unterstützung beim Trocknen

Die modernen Bedienblenden mit Klartext-Display und AI Control sehen nicht nur gut aus, sondern sorgen dafür, dass du die neuen Funktionen einfach und intuitiv bedienen kannst. AI Control mit künstlicher Intelligenz bietet dir mehr Programme und Optionen, lässt dich Programmlisten verwalten und zeigt dir dank KI-Sortierung die meist genutzten Programme und Optionen zuerst an.



Super Leise Trocknen - Trockne ohne jemanden zu stören

Trockne deine Wäsche zu jeder Tages- und Nachtzeit -. Dein Samsung Trockner mit Super Leise-Programm verfügt über ein integriertes Geräuschreduzierungssystem. Zusätzliche schalldämmende Materialien und eine einfache Steuerung des Lüfters und der Trommelbewegung erlauben dir, deine Wäsche mit nur 59 dB⁸ leise zu trocknen und deinen Tag flexibel zu planen.



20 Jahre Garantie auf den Digital Inverter Motor² - Langlebig und leistungsstark

Freue dich auf hohe Effizienz, niedrige Geräuschentwicklung und eine lange Lebensdauer. Der Digital Inverter Motor setzt starke Magnete ein, um leiser⁹ aber leistungsstark zu trocknen. Dabei verbraucht er wenig Energie¹⁰ und ist so verschleißarm, dass wir auf den Digital Inverter Motor eine Garantie von 20 Jahren geben.²



Air Refresh - Schnell auffrischen leicht gemacht

Mit Air Refresh von Samsung können empfindliche Stoffe wie Blusen, feines Bettzeug oder Stofftiere mit warmer Luft aufgefrischt werden. Zudem kann Air Refresh nicht nur Falten reduzieren, sondern auch unangenehme Gerüche wie Zigarettenrauch beseitigen.

Disclaimer**DV9EBB9545GHS2****DV9500B, BESPOKE AI, 9 kg, EEK: A+++
(-10%), Klartext-Display, AI Dry, Weiß**

EAN: 8806095682624

- ¹ Verfügbar auf Android- und iOS-Geräten. Eine Wi-Fi-Verbindung und ein Samsung-Konto sind erforderlich. Internetzugang erforderlich. Ggf. fallen beim Download der App Kosten an.
- ² Die 20-jährige Teilegarantie gilt für den Digital Inverter Motor in Waschmaschinen, Wäschetrocknern und Trocknern. Die Teilegarantie umfasst nur das zur Reparatur benötigte Ersatzteil. Weitere Kosten (z.B. Transport, Ein- und Ausbaurkosten, etc.), sind nicht umfasst. Es gelten die Garantiebedingungen von Samsung, abrufbar unter www.samsung.com/de/support/warranty/
- ³ Basierend auf einem von künstlicher Intelligenz erstellten Algorithmus. Die tatsächlichen Ergebnisse können je nach individueller Nutzung variieren.
- ⁴ Basierend auf internen Tests, DV9400B, Mischwäsche 2 kg, mit AI Dry im Vergleich zu einem herkömmlichen Samsung Modell (DV5000T). Ergebnis: Energieverbrauch ist um bis zu 10 % reduziert. Einzelne Ergebnisse können je nach Nutzung variieren.
- ⁵ Getestet mit Samsung DV9400B mit einer IEC-Standardbeladung von 5 kg.
- ⁶ Speichert Benutzerdaten, Vorlieben und Nutzungsmuster, um nützliche Optionen vorzuschlagen.
- ⁷ Benutzer sollten die Einstellungen des vorgeschlagenen Waschprogramms jeweils vor Benutzung auf Geeignetheit überprüfen.
- ⁸ Getestet mit Samsung DV9400B, Baumwolle 9kg.
- ⁹ Der Geräuschpegel beträgt im Allgemeinen 62 dBA für ein Modell mit Digital Inverter Motor (DV90T8240SX) und 65 dBA für ein Modell ohne Digital Inverter-Technologie (DV90TA040AE).
- ¹⁰ Der jährliche Energieverbrauch beträgt 194 kWh für ein Modell mit Digital Inverter Motor (DV90T8240SX) und 258 kWh für ein Modell ohne Digital Inverter-Technologie (DV90TA040AE).