

Angaben, Anordnung und Format des Produktdatenblatts

Angaben		Wert und Genauigkeit	Einheit
1	Name oder Handelsmarke des Lieferanten	Philips	
2	Modellkennung des Lieferanten	50PUS8505/12	
3	Energieeffizienzklasse bei Standard- Dynamikumfang (SDR)	G	
4	Leistungsaufnahme im Ein- Zustand bei Standard- Dynamikumfang (SDR)	85	W
5	Energieeffizienzklasse (HDR)	G	
6	Leistungsaufnahme im Ein- Zustand bei hohem Dynamikumfang (HDR)	166	W
7	Leistungsaufnahme im Aus- Zustand		W
8	Leistungsaufnahme im Bereitschaftszustand	0,3	W
9	Leistungsaufnahme im vernetzten Bereitschaftsbetrieb	2	W
10	Art des elektronischen Displays	Fernsehgerät	
11	Seitenverhältnis	16:9	
12	Bildschirmauflösung (Pixel)	3840 x 2160	
13	Bildschirmdiagonale	126	cm
14	Bildschirmdiagonale	50	Zoll
15	Sichtbare Bildschirmfläche	6755	dm ²
16	Verwendete Panel-Technologie	LED LCD	
17	Automatische Helligkeitsregelung (ABC) vorhanden	NEIN	JA/NEIN
18	Spracherkennungssensor vorhanden	NEIN	JA/NEIN
19	Anwesenheitssensor vorhanden	NEIN	JA/NEIN
20	Bildwiederholfrequenz	50	Hz
21	Mindestens garantierte Software- und Firmware-Aktualisierungen (bis):	31 12 2030	
22	Mindestens garantierte Verfügbarkeit von Ersatzteilen (bis):	31 12 2029	
23	Mindestens garantierte Produktunterstützung (bis):	31 12 2029	
24	Art der Stromversorgung	Intern	
i	Genormtes externes Netzteil (in der Verkaufsverpackung enthalten), Beschreibung		
	Genormtes externes Netzteil (in der Verkaufsverpackung enthalten), Eingangsspannung		V
ii	Genormtes externes Netzteil (in der Verkaufsverpackung enthalten), Ausgangsspannung		V
	Geeignetes genormtes externes Netzteil (nicht in der Verkaufsverpackung enthalten), unterstützter Standardname oder Liste		
	Geeignetes genormtes externes Netzteil (nicht in der Verkaufsverpackung enthalten), benötigte Ausgangsspannung		V
	Geeignetes genormtes externes Netzteil (nicht in der Verkaufsverpackung enthalten), benötigte Stromstärke (Minimum)		A
	Geeignetes genormtes externes Netzteil (nicht in der Verkaufsverpackung enthalten), benötigte Stromfrequenz		Hz



Philips 8500 series
4K UHD Android TV mit
3-seitigem Ambilight

126 cm (50") Fernseher mit
Ambilight

Unterstützung gängiger HDR-
Formate
P5 Perfect Picture Engine
Android TV/KI-Sprachsteuerung



50PUS8505

Performance Serie: Einer zum Hinsehen

4K UHD LED Android TV

Nach diesem Fernseher haben Sie gesucht. Herausragende Bildqualität. Elegantes Design. Großartiger Sound. KI-Sprachsteuerung. Ambilight für unvergleichlich immersive Erlebnisse. Einfach alles, was Sie für einen perfekten Filmabend, Sportsendungen oder einen Gaming-Marathon am Wochenende brauchen

Flaches Gehäuse. Atemberaubendes Licht.

- Philips 4K UHD-Fernseher. Lebendiges HDR-Bild.
- Metallblende in Silber. Zentraler drehbarer Standfuß.
- Der Zauber von Ambilight. Nur von Philips.

Flüssige Bewegungen. Realistische Farben. Unglaubliche Tiefe.

- Philips P5 Engine. Egal welche Quelle – Perfektion ist garantiert.
- HDR10+ kompatibel. Erleben Sie die Vision des Regisseurs.
- Dolby Vision und Dolby Atmos. Bild und Ton in Kinoqualität.
- Harmonischer Klang. Kristallklare Dialoge. Starke Effekte.

Android TV-Inhalte auf Wunsch

- Sprachsteuerung. Integrierter Google Assistant. Unterstützt Alexa.
- Android TV. Einfach clever.
- DTS Play-Fi. Multiroom-Audio.

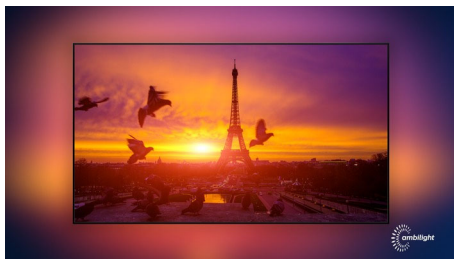
PHILIPS

4K UHD LED Android TV

126 cm (50") Fernseher mit Ambilight Unterstützung gängiger HDR-Formate, P5 Perfect Picture Engine, Android TV/KI-Sprachsteuerung

Besonderheiten

3-seitiges Ambilight

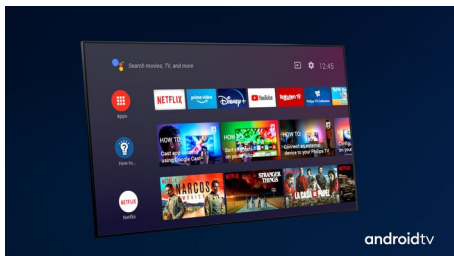


Mit Philips Ambilight fühlt sich jeder Moment echt an. Intelligente LEDs, die den Fernseher umranden, reagieren auf die Handlungen auf dem Bildschirm und leuchten so eindrucksvoll, dass es Sie fesselt. Erleben Sie es nur einmal und Sie erleben, warum Sie keinen Fernseher mehr ohne Ambilight möchten.

Dolby Vision und Dolby Atmos

Unterstützt erstklassigen Dolby-Klang und Dolby-Videoformate. Das bedeutet, dass die HDR-Inhalte, die Sie sich ansehen, in Bild und Ton besonders real wirken. Egal ob Sie die neuesten Serien streamen oder ein Blu-ray-Set abspielen – Kontrast, Helligkeit und Farbe sind genau wie vom Regisseur gewollt, und Sie hören einen klaren, detaillierten und tiefen Sound.

Android TV



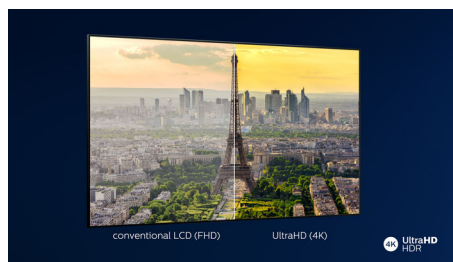
Gestalten Sie Ihren Philips Android TV nach Ihren Wünschen. Wenn in dieser Woche

Amazon und YouTube und nächste Woche Rakuten TV und Netflix im Mittelpunkt stehen – kein Problem. Mit der klaren, intuitiven Benutzeroberfläche können Sie den gewünschten Inhalt, vorne und mittig platzieren. Machen Sie in der aktuellen Serie da weiter, wo Sie beim letzten Mal aufgehört haben, oder sehen Sie sich die neuen Filme an.

P5 Perfect Picture Engine

Die Philips P5 Engine sorgt dafür, dass das Bild stets so brillant ist wie Ihre Lieblingsinhalte. Details haben sichtbar mehr Tiefe. Die Farben leuchten, und die Hauttöne wirken natürlicher. Der Kontrast ist so scharf, dass Sie jedes Detail spüren können. Bewegungen sind ausnahmslos fließend.

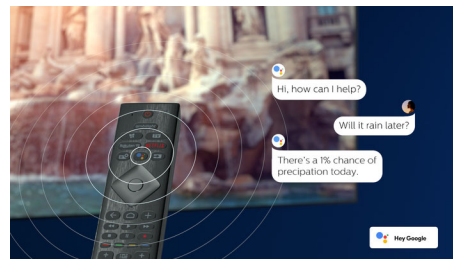
4K UHD HDR



Ihr Philips 4K UHD-Fernseher ist mit allen gängigen HDR-Formaten kompatibel, darunter HDR10+ und Dolby Vision. Ganz gleich, ob Kultserie oder das neueste Videospiel – Schatten sind dunkler. Helle Oberflächen glänzen. Farben werden lebendiger.

50PUS8505/12

Sprachassistent



Steuern Sie Ihren Philips Android-TV mit Ihrer Stimme. Ob Spiele, Netflix oder Inhalte und Apps im Google Play Store – sagen Sie es einfach Ihrem Fernseher. Sie können auch alle Google Assistant-kompatiblen Smart Home-Geräte steuern, z. B. dimmbare Lichter oder Thermostate, ohne vom Sofa aufzustehen. Schluss mit dem Suchen nach der Fernbedienung. Jetzt können Sie den Philips Smart TV über Alexa-fähige Geräten wie Amazon Echo mit Ihrer Stimme steuern. Schalten Sie Ihren Fernseher ein, wechseln Sie den Kanal, schalten Sie auf Ihre Spielkonsole und mehr – mit Alexa.

HDR10+ kompatibel

Ihr Philips Fernseher ist bereit, das Beste aus dem HDR10+ Videoformat herauszuholen. Kontrast, Farbe und Helligkeit werden von Rahmen zu Rahmen angepasst. Ganz gleich, ob es sich um eine unersetzliche Serie oder neue Blockbuster handelt – Schatten sind dunkler. Helle Oberflächen glänzen. Farben werden lebendiger.



4K UHD LED Android TV

126 cm (50") Fernseher mit Ambilight Unterstützung gängiger HDR-Formate, P5 Perfect Picture Engine, Android TV/KI-Sprachsteuerung

Daten

Ambilight

- Ambilight-Version: 3-seitig
- Ambilight-Funktionen: Integriertes Ambilight+Hue, Ambilight Musik, Spielmodus, Anpassung an die Wandfarbe, Lounge-Modus, AmbiWakeUp, AmbiSleep

Bild/Anzeige

- Anzeige: 4K Ultra HD LED
- Bildschirmgröße diagonal: 50 Zoll / 126 cm
- Auflösung des Displays: 3.840 x 2.160
- Bildformat: 16:9
- Pixel-Engine: P5 Perfect Picture Engine
- Bildoptimierung: Ultra Resolution, Dolby Vision, HDR10+, 2100 PPI

Unterstützte Display-Auflösung

- Computereingänge auf allen HDMI: Unterstützt HDR, HDR10/ HLG, Bis zu 4K UHD 3.840 x 2.160 bei 60 Hz
- Videoeingänge auf allen HDMI: Bis zu 4K UHD 3.840 x 2.160 bei 60 Hz, Unterstützung für HDR, HDR10/ HLG (Hybrid Log Gamma), HDR10+/Dolby Vision

Android TV

- Betriebssystem: Android TV™ 9 (Pie)
- Vorinstallierte Apps: Google Play Movies*, Google Play Music*, Google-Suche, YouTube, Netflix, Amazon Instant Video, BBC iPlayer
- Speicherkapazität (Flash): 16 GB*

Smart TV-Funktionen

- Benutzerinteraktion: SimplyShare
- Interactive TV: HbbTV
- Sendung: Pause TV, USB-Aufnahme*
- Einfache Installation: Automatisches Erkennen von Philips Geräten, Geräte-Verbindungsassistent, Netzwerkinstallationsassistent, Einstellungsassistent
- Einfache Bedienung: Benutzerfreundliche Smart-Menü-Taste, Bildschirm-Benutzerhandbuch
- Upgradefähige Firmware: Assistent für autom. Firmware-Akt., Firmware-Upgrade über USB, Online-Aktualisierung der Firmware
- Bildschirmformat-Anpassung: Einfach – Bildschirm ausfüllen, Vollbild, Erweitert – Verschieben, Zoom, Stretch, Breitbild
- Fernbedienung: mit Sprachsteuerung
- Sprachassistent*: Mit Google Assistent, Fernbedienung mit Mikrofon, Kompatibel mit Alexa

Verarbeitung

- Verarbeitungsleistung: Quad Core

Tuner/Empfang/Übertragung

- HEVC-Unterstützung
- Digitales Fernsehen: DVB-T/T2/T2-HD/C/S/S2

- MPEG-Unterstützung: MPEG2, MPEG4
- Videowiedergabe: PAL, Secam
- TV-Programmführer*: 8-Tage-EPG
- Signalstärkeanzeige
- Videotext: 1.000 Seiten Hypertext

Anschlüsse

- Anzahl HDMI-Anschlüsse: 4
- Anzahl der USB-Anschlüsse: 2
- Kabellose Verbindungen: Bluetooth 4.2, WLAN 802.11ac, 2 x 2 Dualband
- Weitere Anschlüsse: Satellitenanschluss, Common Interface Plus (CI+), Digitaler Audio-Ausgang (optisch), Ethernet-LAN RJ-45, Kopfhörer-Ausgang, Service-Anschluss
- HDMI Funktionen: 4K, Audio-Rückkanal
- EasyLink (HDMI-CEC): Fernbedienungs-Durchleitung, System-Audiosteuerung, System Standby-Modus, System-Start
- HDCP 2.3: Ja, auf allen HDMI

Multimedia-Anwendungen

- Videowiedergabeformate: Dateien: AVI, MKV, H264/ MPEG-4 (AVC), MPEG-1, MPEG-2, MPEG-4, WMV9/VC1, VP9, HEVC (H.265)
- Unterstützte Untertitelformate: .SRT, .SUB, .TXT, .SMI
- Musikwiedergabeformate: AAC, MP3, WAV, WMA (v2 bis v9.2), WMA-PRO (v9 und v10)
- Bildwiedergabeformate: JPEG, BMP, GIF, PNG, 360-Grad-Fotos, HEIF

Power

- Netzstrom: AC: 220 bis 240 V, 50/60 Hz
- Stand-by-Stromverbrauch: < 0,3 W
- Umgebungstemperatur: 5 °C bis 35 °C
- Energiesparfunktionen: Ausschalt-Timer, Lichtsensor, Bildabschaltung (bei Radiobetrieb), Eco-Modus
- Quecksilbergehalt: 0 mg
- Bleihaltig: Ja*
- Stromverbrauch (ausgeschaltet): N/V

EU-Energielkarte

- EPREL-Registrierungsnummern: 357085
- Bildschirmgröße diagonal (Zoll): 50
- Bildschirmgröße diagonal (cm): 128
- Energieklasse für SDR: G
- Leistungsbedarf im eingeschalteten Modus für SDR: 85 kWh
- Energieklasse für HDR: G
- Leistungsbedarf im eingeschalteten Modus für HDR: 166 kWh
- Vernetzter Standby-Modus: < 2,0 W
- Stromverbrauch (ausgeschaltet): n. v.
- Verwendete Panel-Technologie: LED, LCD

50PUS8505/12

Ton

- Ausgangsleistung (RMS): 20 W
- Verbesserung der Soundqualität: Dolby Atmos, Klare Dialoge, KI-Sound, 5-Band-Equalizer, Automatischer Lautstärkepegel, Bassverstärkung, NIGHT MODE (Nachtbetrieb)
- Lautsprecherkonfiguration: 2 x 10 W Full-Range-Lautsprecher

Abmessungen

- Abmessungen Box (B x H x T): 1240,0 x 785,0 x 160,0 mm
- Abmessungen Gerät (B x H x T): 1119,8 x 650,0 x 77,7 mm
- Abmessungen Gerät inkl. Fuß (B x H x T): 1119,8 x 720,2 x 253,6 mm
- Abmessungen Untergestell (B x H x T): 750,0 x 70,2 x 253,6 mm
- Produktgewicht: 13,9 kg
- Produktgewicht (+ Ständer): 16,9 kg
- Gewicht (inkl. Verpackung): 20,3 kg
- VESA-kompatible Wandhalterung: 300 x 200 mm

Zubehör

- Mitgeliefertes Zubehör: Fernbedienung, Kurzanleitung, Broschüre zu rechtlichen und Sicherheitsinformationen, Netzkabel, Tischfuß
- Mitgelieferte Batterien: 2 AAA-Batterien

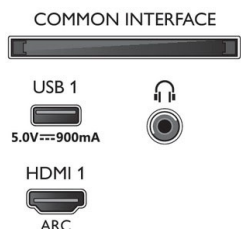
Design

- Farben des Fernsehers: Metallblende in Hellsilber
- Design des Standfußes: Zentrale geschwungene Stütze in Hellsilber, Schwenkwinkel +/- 15 Grad

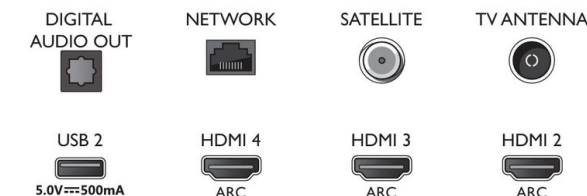


Connections

Side



Bottom



Ausstellungsdatum
2021-05-03

Version: 12.2.1

12 NC: 8670 001 65538
EAN: 87 18863 02296 2

© 2021 Koninklijke Philips N.V.
Alle Rechte vorbehalten.

Technische Daten können ohne vorherige Ankündigung geändert werden. Die Marken sind Eigentum von Koninklijke Philips N.V. oder der jeweiligen Firmen.

www.philips.com

* EPG und der darin angezeigte Sendezeitraum (bis zu 8 Tage) ist vom Land und Anbieter abhängig.
 * Android-App-Angebote variieren je nach Land. Weitere Informationen finden Sie in Ihrem lokalen Google Play Store.
 * * Speichergöße (Flash): 16 GB, der tatsächlich verfügbare Speicherplatz kann abweichen (abhängig z. B. von (vor-)installierten Apps, installiertem Betriebssystem usw.)
 * Energieverbrauch in kWh pro Jahr, beruhend auf dem Stromverbrauch des Fernsehers, wenn dieser 4 Stunden pro Tag an 365 Tagen in Betrieb ist. Der tatsächliche Energieverbrauch hängt davon ab, wie der Fernseher verwendet wird.
 * Der Fernseher unterstützt DVB-T-Empfang für Free-to-Air-Übertragungen. Bestimmte DVB-T-Betreiber werden möglicherweise nicht unterstützt. Eine aktuelle Liste dieser Betreiber finden Sie in den FAQs auf der Philips Support-Website. Bei einigen Betreibern sind Conditional Access und ein Abonnement erforderlich. Weitere Informationen erhalten Sie von Ihrem Betreiber.
 * Die Philips TV Remote App und ihre Funktionen können je nach Fernsehmodell, Anbieter und Land sowie je nach mobilem Gerät und Betriebssystem abweichen. Weitere Informationen finden Sie unter www.philips.com/TVRemoteapp.
 * Das Angebot für Smart TV-Apps variiert je nach Modell und Land. Weitere Informationen finden Sie unter www.philips.com/smarttv.
 * USB-Aufnahme nur für digitale Sender. Aufnahmen können durch Kopierschutz (CI+) eingeschränkt sein. Es können länder- und senderspezifische Einschränkungen gelten.
 * Bitte beachten Sie, dass Ihre Amazon-Apps möglicherweise nicht immer in Ihrem Land zur Verfügung stehen. (Derzeit funktionieren Amazon-Apps nur in Deutschland, Österreich und Großbritannien)
 * Einige Komponenten dieses Fernsehers, bei denen technologisch keine Alternative besteht, enthalten Blei. Dies entspricht der geltenden Ausnahmeregelung der RoHS-Richtlinie.