

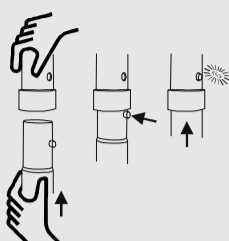
Sonnenschirm Salerno mezzo

Art.-Nr. 747-00, 150 x 150 cm

Bedienungsanleitung

Vorbereitung:

- Entnehmen Sie den Schirm aus der Verpackung.
- Verbinden Sie den beiliegenden Unterstock mit dem Schirm (siehe Abbildung).
- Stellen Sie einen geeigneten Schirmständer oder eine geeignete Schirmhalterung bereit und beachten Sie die entsprechenden Hinweise des jeweiligen Herstellers.
- Bitte berücksichtigen Sie, dass Sie als Nutzer für eine sichere Handhabung des Schirmes verantwortlich sind.

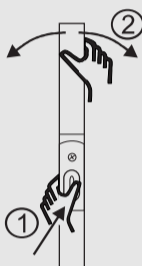


Schirm aufstellen und öffnen:

- Den geschlossenen Schirm in den bereitstehenden Schirmständer oder der fest angebrachten Schirmhalterung einsetzen und befestigen.
- Stellen Sie sicher, dass der Schirm fest mit der Halterung verbunden ist und sich nicht selbstständig lösen kann.
- Achten Sie auf ausreichend Platz, damit sich der Schirm frei öffnen kann. Halten Sie ausreichend Abstand zu anderen Gegenständen, Gebäudeteilen oder anderen Objekten.
- Die Streben-Enden vorsichtig etwas nach außen ziehen und den Schirm durch drehen der Kurbel im Uhrzeigersinn vollständig öffnen.
- **ACHTUNG:** wird der Schirm durch drehen entgegen dem Uhrzeigersinn geöffnet, kann die Kurbelmechanik Schaden nehmen. Der Hersteller haftet nicht für Schäden, die durch falsche Handhabung entstanden sind.

Schirm knicken:

- Die Taste am Knicker betätigen ①, mit der anderen Hand den Schirm oberhalb des Knickers halten und zur Seite neigen bis der Knicker einrastet ②.
- Bitte vermeiden Sie es, den Schirm in die geknickte Position fallen zu lassen – der Knicker könnte sonst Schaden nehmen.
- Zum Geradestellen die Taste am Knicker betätigen ① und den Schirm wieder in die waagerechte Position bewegen, bis der Kicker einrastet ②.



Schirm schließen:

- Den Schirm zuerst in die waagerechte Position bringen (siehe Schirm knicken).
- Durch drehen der Kurbel entgegen dem Uhrzeigersinn den Schirm schließen.
- Achten Sie darauf, dass kein Stoff zwischen den Streben und dem Stock eingeklemmt wird.
- Den geschlossenen Schirm mit der mitgelieferten Schutzhülle sichern.

Pflegehinweise

Lagerung:

- Bei kürzerem Nichtgebrauch schließen Sie den Schirm, und decken ihn mit der Schutzhülle ab.
- Bei längerem Nichtgebrauch achten Sie bitte darauf, den Schirm nur vollständig getrocknet einzulagern. Lagerung nur in einem trockenen, gut gelüfteten Raum.

Reinigung:

- Lösen Schmutz oder Laub mit einer weichen Bürste entfernen.
- Durch regelmäßiges Abspülen mit klarem Wasser beugen Sie größeren Verschmutzungen vor.
- Bei größeren Verschmutzungen kann der Schirm mit lauwarmem Wasser und milder Seifenlauge gereinigt werden. Verwenden Sie hierzu einen Schwamm oder eine weiche Bürste.
- Achtung, folgende Reinigungsarten sind nicht geeignet:
 - Verwendung von Hochdruckreinigern (entfernt die Schutzimprägnierung)
 - Bezug mit der Waschmaschine waschen (entfernt die Schutzimprägnierung und greift die Nähte an)
 - Scheuernde oder scharfe Reinigungsmittel
 - Reinigen mit heißem Wasser (kann zum Einlaufen des Stoffes führen)

Wartung:

- In regelmäßigen Abständen Schrauben und Gelenke prüfen.
- Alle beweglichen Teile können mit Siliconspray leichtgängig gehalten werden. Achten Sie dabei darauf den Bezug nicht zu verschmutzen.

Sicherheitshinweise

- Dieser Sonnenschirm schützt Sie vor direkter UV-Strahlung. Für einen umfassenden Schutz, auch vor indirekter UV-Strahlung, verwenden Sie bitte zusätzlich ein geeignetes kosmetisches Sonnenschutzmittel.
- Bei Regen oder Schneefall muss der Schirm geschlossen werden – Bruchgefahr.
- Bei aufkommendem Wind den Schirm umgehend schließen und ausreichend sichern (Band, Schutzhülle).
- Lassen Sie den geöffneten Schirm niemals unbeaufsichtigt.
- Kinder nicht unbeaufsichtigt mit dem Schirm alleine lassen.
- Zur Verwendung auf Dachterrassen oder an ähnlich windexponierten Standorten nicht geeignet!
- Nur für den privaten Gebrauch im Außenbereich!
- Verwenden Sie ausschließlich geeignete Schirmständer, die mindestens für einen Schirm in der vorliegenden Größe ausgelegt sind. Ein ungeeigneter Schirmständer kann zur Beschädigung des Schirmes führen – Verletzungsgefahr.
- Schirm nur auf festen und ebenen Boden aufstellen.
- Niemals Grillgeräte (Gas, Kohle, elektrisch) oder offenes Feuer unter oder neben dem Schirm entfachen – Brandgefahr. Der Schirm kann durch Funkenflug beschädigt werden.
- Unter dem Schirm niemals Heizgeräte (Gas, Infrarot) verwenden – Brandgefahr.